



Guide pratique septembre 2023

# Faire garder son enfant

De la naissance à l'entrée en école maternelle

# ÉDITO

Nantes compte aujourd'hui près de 12 000 enfants de moins de 3 ans. Cela constitue à la fois une richesse pour notre territoire et un enjeu pour notre collectivité. Notre ambition est que toutes les familles qui souhaitent pouvoir bénéficier d'un mode d'accueil pour leur enfant puissent être orientées et accompagnées dans leur recherche.

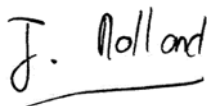
Permettre à chacune et chacun de concilier vie familiale, vie professionnelle et vie sociale, tels sont les enjeux de solidarité et de cohésion sociale auxquels la Ville de Nantes entend répondre, dans le respect des valeurs de notre Charte qualité nantaise pour l'accueil des tout petits.

Afin de vous permettre d'appréhender sereinement votre recherche, la Ville de Nantes, en partenariat avec le Département de Loire-Atlantique et la Caisse d'allocations familiales, développe et renforce, chaque année davantage, les solutions qui vous sont offertes : accueil chez un-e assistant-e maternel-le agréé-e, garde à domicile, multi-accueil municipal ou associatif, micro-crèches et crèches inter-entreprises. En ce qui concerne l'accueil collectif, notre engagement est de créer 750 places supplémentaires durant le mandat, tout en portant une attention particulière au développement et bien-être des jeunes enfants dans le respect des enjeux de santé environnementale.

Avec les Relais accueil petite enfance, la Ville propose un service destiné à accompagner les familles tout au long de leur recherche de solution de garde, à apporter toutes les informations permettant de trouver le mode d'accueil qui répondra à leurs besoins.

Ce guide pratique vous présente l'ensemble des services existants dans tous les quartiers de Nantes.

**Johanna Rolland**  
Maire de Nantes



**Hélène Naulin**  
Adjointe à la petite enfance,  
familles et parentalité



## ☒ SOMMAIRE

<b>Le Relais accueil petite enfance vous guide</b> .....	<b>P. 4</b>
<b>Confier son enfant à un assistant maternel</b> .....	<b>P. 6</b>
<b>Le multi-accueil (crèche)</b> .....	<b>P. 8</b>
<b>L'accueil en micro-crèche</b> .....	<b>P. 10</b>
<b>La garde d'enfants à domicile et la garde partagée</b> .....	<b>P. 11</b>
<b>Les crèches inter-entreprises</b> .....	<b>P. 12</b>
<b>Les modes d'accueil par quartier</b> .....	<b>P. 14 à P. 35</b>



# LE RELAIS ACCUEIL PETITE ENFANCE VOUS GUIDE



**Le Relais accueil petite enfance de votre quartier est un lieu d'informations et de conseils. Il vous aide à formuler votre besoin pour l'accueil de votre enfant et vous accompagne dans la durée, envisage avec vous toutes les solutions possibles correspondant au mieux à votre situation.**

**N'hésitez pas à le contacter.**

Retrouvez leurs coordonnées par quartier à partir de la page 14.

**ASSISTANT MATERNEL**

**MULTI-ACCUEIL**

**Garde d'enfants à domicile et partagée**

**QUELQUES EXEMPLES DE QUESTIONS SUR LESQUELLES LE RELAIS PETITE ENFANCE VOUS ACCOMPAGNE**

- ❑ **À quel moment commencer à chercher un mode d'accueil ?**
- ❑ Quelles questions poser aux assistants maternels lors de l'entretien et comment rédiger un contrat de travail ?
- ❑ **Comment remplir ma demande d'inscription en multi-accueil ?**
- ❑ Combien une place à mi-temps me coûterait-elle ?
- ❑ **Vers quelles structures me tourner pour trouver une garde d'enfants à domicile ou une garde partagée ?**
- ❑ Comment le Relais accueil petite enfance accompagne-t-il la professionnalisation des assistants maternels ?

# CONFIER SON ENFANT À UN **ASSISTANT MATERNEL**

**L'assistant maternel est un professionnel de la petite enfance, agréé par le Conseil Départemental et salarié des parents. Il est formé pour accueillir, à son domicile, les enfants de moins de 10 ans.**

## ✘ UN ENVIRONNEMENT DOUILLET ET DYNAMIQUE

**L'assistant maternel s'adapte au rythme de votre enfant**, l'aide à grandir et contribue à son épanouissement.

Il énonce des règles de vie, donne des repères au quotidien tout autant qu'il participe à l'éveil de votre enfant au monde qui l'entoure et à sa socialisation au travers d'activités ludiques et de sorties.

## ✘ UNE PROFESSION ENCADRÉE, UN MODE DE GARDE RÉGLEMENTÉ

Un agrément, c'est-à-dire l'autorisation d'exercer son activité, est délivré à l'assistant maternel par le Conseil départemental. Il détermine les capacités de l'assistant maternel à exercer son métier, ainsi que l'âge et le nombre d'enfants accueillis.

Par ailleurs, tout au long de l'année, les Relais accueil petite enfance proposent gratuitement aux assistants maternels des temps collectifs de rencontre avec les enfants dont ils ont la garde. Les Relais organisent également des temps sans enfant et en soirée autour de questions sur la pratique professionnelle (conférences, ateliers, partages de pratiques...).

### **MAISONS D'ASSISTANTS MATERNELS (MAM)**

Certains professionnels se sont regroupés pour travailler ensemble dans un même lieu qui n'est pas leur domicile : une maison ou un appartement alors appelé « Maison d'assistants maternels ». Contactez directement les Mam pour connaître les disponibilités de leurs différents assistants maternels (coordonnées à retrouver dans les pages quartier, à partir de la page 14).



## ✘ COMMENT TROUVER UN ASSISTANT MATERNEL ?

Sur les sites [assmat.loire-atlantique.fr](http://assmat.loire-atlantique.fr) et [monenfant.fr](http://monenfant.fr), mis en place par le Conseil départemental et la Caisse d'allocations familiales, retrouvez les disponibilités des assistants maternels près de chez vous, sur votre trajet quotidien ou à proximité de votre lieu de travail. Puis accédez à leurs coordonnées et leur profil détaillé.

Le Relais accueil petite enfance peut également vous accompagner dans votre recherche d'un assistant maternel.

## ✘ LES DÉMARCHES À ACCOMPLIR

### **Les parents sont les employeurs de l'assistant maternel.**

Un contrat de travail définit les modalités d'accueil de votre enfant. Prenez le temps d'en discuter : horaires, temps de repos de votre enfant, valeurs éducatives, jeux et matériel à disposition, frais de repas... Selon votre situation, vous pouvez bénéficier d'une aide de la Caf (Caisse d'allocations familiales) et d'un crédit d'impôt.

## ✘ LE RELAIS ACCUEIL PETITE ENFANCE VOUS ACCOMPAGNE

Combien d'assistants maternels rencontrer ? À quel moment ? Quelles questions poser lors de l'entretien ? Comment rédiger un contrat de travail ? Quel coût et quelles aides obtenir ?

**Le Relais accueil petite enfance est là pour vous conseiller et vous accompagner dans vos démarches.**

# LE MULTI-ACCUEIL (CRÈCHE)

Les multi-accueils « associatifs » sont gérés par des structures à but non lucratif : associations, CHU, Caf, mutuelle... Les multi-accueils municipaux sont gérés par la Ville de Nantes. Ils accueillent les enfants nantais de moins de 6 ans.

Afin de s'adapter aux besoins des familles, plusieurs modalités d'accueil sont proposées :

- **Le contrat « d'activité »** : ce contrat annuel s'adresse aux parents qui ont une activité professionnelle ou assimilée. Votre enfant peut être accueilli entre 1 et 5 jour(s) par semaine.
- **Le contrat « 1 jour + »** : 1 jour ou 2 demi-journées fixes d'accueil sont proposées aux familles par semaine. Ce temps peut être complété de temps complémentaires, sous réserve de places disponibles. Ce contrat annuel a pour objectif de favoriser la socialisation des enfants et/ou l'insertion professionnelle des parents.
- **Le contrat « accueil d'urgence »** : ces places spécifiques d'accueil permettent de répondre de manière immédiate et ponctuelle aux besoins de familles rencontrant une modification soudaine et non anticipée de leur organisation. Rapprochez-vous de votre Relais accueil petite enfance si vous êtes dans cette situation.
- **L'accueil en libre service horaire** : ce type d'accueil peut être proposé aux familles en fonction des places disponibles dans un établissement. Il permet d'accueillir les enfants ponctuellement.

Les Relais accueil petite enfance vous accompagnent pour l'ensemble de vos demandes d'accueil.

## ✕ UN PROJET D'ÉTABLISSEMENT

Chaque multi-accueil est dirigé par un responsable d'établissement et animé par des professionnels de la petite enfance. Mobilisés autour d'un projet d'équipe, les professionnels aident les enfants à s'épanouir au sein du groupe tout en respectant au maximum le rythme de chacun. L'encadrement prévoit 1 adulte pour 5 bébés ne marchant pas encore et 1 adulte pour 8 enfants qui marchent. Les normes de sécurité et de qualification du personnel sont les mêmes dans tous les multi-accueils.

Les repas peuvent être préparés sur place par un cuisinier ou livrés par un prestataire spécialisé.

## ✕ DES PARTICULARITÉS PROPRES À CERTAINS MULTI-ACCUEILS

Quelques établissements ont développé des spécialités : bilinguisme, horaires élargis jusqu'à 21h30, accueil d'enfants en situation de handicap... Découvrez-les au fil des pages quartiers.

## ✕ COMMENT FAIRE UNE DEMANDE D'ACCUEIL ?

Vous devez obligatoirement **résider à Nantes** au moment de l'entrée et pendant toute la durée de l'accueil de votre enfant en multi-accueil. L'inscription est possible **à partir du 6<sup>e</sup> mois de grossesse**.

Pour simplifier vos démarches, **le guichet unique** vous permet de faire une seule demande pour les multi-accueils associatifs et municipaux. Vous pouvez **choisir 1 à 8 établissements**.

La demande se fait en ligne sur [eservices.nantesmetropole.fr](https://eservices.nantesmetropole.fr) ou en utilisant le formulaire disponible auprès d'**ALL•NANTES** 02 40 41 9000, des Relais accueil petite enfance, en mairie centrale ou dans les mairies de quartier\*.

## ✕ QUAND ET COMMENT SONT ATTRIBUÉES LES PLACES ?

**Professionnels associatifs et municipaux travaillent en concertation.** Ils croisent les places disponibles et les demandes des familles en garantissant **l'équilibre des tranches d'âges et la mixité sociale** au sein des établissements. Ils veillent aussi au respect des taux d'encadrement réglementaires et des exigences de la Caf et de la PMI quant au nombre d'enfants accueillis chaque semaine.

Plus d'informations sur le site [metropole.nantes.fr](https://metropole.nantes.fr).

## ✕ ESTIMEZ VOTRE TARIF

La Caf et la Ville de Nantes prennent en charge une partie du coût du tarif horaire. Quel que soit le multi-accueil, associatif ou municipal, le tarif horaire est le même.

Pour l'estimer, rendez-vous sur [eservices.nantesmetropole.fr](https://eservices.nantesmetropole.fr) ou [monenfant.fr](https://monenfant.fr)

\* Pour les inscriptions et admissions dans les crèches inter-entreprises et dans les micro-crèches, contactez directement les établissements.

# L'ACCUEIL EN MICRO-CRÈCHE



À ce jour, il existe une trentaine de micro-crèches à Nantes.

## ✘ UN ACCUEIL COLLECTIF EN PETIT NOMBRE

C'est un accueil de type multi-accueil, limité à 12 enfants par structure, dans des locaux adaptés, avec un projet éducatif et un agrément délivré par la PMI (protection maternelle et infantile).

Le personnel présent comprend notamment un éducateur de jeunes enfants ou un infirmier puériculteur.

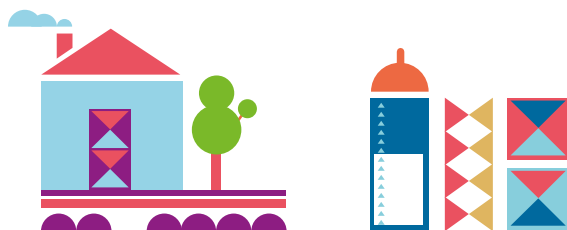
## ✘ COMMENT S'INSCRIRE EN MICRO-CRÈCHE ?

Ces structures ne font pas partie du guichet unique. Contactez-les directement (coordonnées par quartier à partir de la page 14 et sur [metropole.nantes.fr](http://metropole.nantes.fr)).

## ✘ QUELLES AIDES OBTENIR ?

Vous pouvez demander l'aide de la Caf pour un remboursement partiel : le complément du mode de garde (CMG Structure). Cette aide est forfaitaire, quel que soit le temps de présence de votre enfant. Elle dépend de vos ressources et de la composition de votre foyer. Plus d'informations sur [www.caf.fr](http://www.caf.fr).

Pensez également à vous renseigner sur les prestations ainsi que les fournitures éventuelles de repas, de couches et les obligations contractuelles.



# LA GARDE D'ENFANTS À DOMICILE ET LA GARDE PARTAGÉE

Ce mode d'accueil consiste à employer une personne qui assure la garde de votre enfant à votre domicile. Vous pouvez y avoir recours de façon régulière ou ponctuelle.

## ✘ L'ENFANT ÉVOLUE DANS SON ENVIRONNEMENT

Faire garder son enfant chez soi est **une solution pratique et confortable pour les enfants comme pour les parents** : pas de transport ni besoin de réveiller votre enfant plus tôt. L'adaptation est plus facile pour votre enfant qui peut **vivre à son rythme dans un environnement familial**. Si votre enfant tombe malade, vous n'êtes pas obligé d'interrompre votre travail.

## ✘ LA FORMATION

Certains salariés ont bénéficié de formations comme **la certification « Assistant maternel/garde d'enfants »** de niveau équivalent au BEP/CAP. Et comme tout salarié, les gardes d'enfants ont accès à la formation continue et à la Validation des Acquis de l'Expérience.

## ✘ PARENT-EMPLOYEUR : PLUSIEURS CHOIX

Le fonctionnement est très encadré. **Vous êtes employeur** et la personne à qui vous confiez votre enfant est votre salariée. Un contrat de travail est donc à établir. La durée conventionnelle du travail est de 40 heures par semaine. Plusieurs possibilités s'offrent à vous : vous pratiquez l'emploi direct, ou bien vous sollicitez les services d'un mandataire ou d'un prestataire.

## ✘ GARDE PARTAGÉE : UNE SOLUTION AVANTAGEUSE

**La garde partagée est bénéfique pour votre enfant qui évolue avec d'autres petits.** Le principe est simple : **deux familles se mettent d'accord pour embaucher une seule personne.** Ils font garder leurs enfants ensemble au domicile de l'une ou l'autre famille ou en alternance. La responsabilité du recrutement est partagée ainsi que la prise en charge du salaire. **Selon votre situation, vous pouvez bénéficier de l'aide de la Caf et d'un crédit d'impôt.**

Pour effectuer une simulation tarifaire : [www.pajemploi.urssaf.fr](http://www.pajemploi.urssaf.fr)  
Plus d'informations : [metropole.nantes.fr/garde-enfant](http://metropole.nantes.fr/garde-enfant)

# LES CRÈCHES INTER-ENTREPRISES

Les crèches inter-entreprises accueillent les enfants du personnel d'une ou plusieurs entreprises durant le temps de travail des parents. Les entreprises réservent et cofinancent un certain nombre de places au sein de ces crèches. Les enfants des salariés de ces entreprises y sont ainsi prioritaires.

L'attribution des places ne dépend pas du guichet unique de la Ville de Nantes. Renseignez-vous auprès de votre entreprise ou des établissements ci-dessous.

## BABILOU BOUILLÉ

(25 places)  
8h - 19h  
17 rue de Bouillé

## BABILOU CHANTRERIE

(30 places)  
7h30 - 18h30  
5 rue Daguerre  
Tél : 0 809 10 30 00  
www.babilou.fr

## BABILOU JOST

(22 places)  
8h - 19h  
78 rue Léon Jost

## BABILOU RONDEAU

(29 places)  
8h - 19h  
8 rue Gaëtan Rondeau  
Tél : 0 809 10 30 00

## LES EXPLORATEURS DE VIARME

(18 places)  
8h - 19h  
7 rue d'Auvours  
Tél : 06 41 82 40 17

## FLEUR DE SEL (25 places)

8h - 18h30  
6 avenue des Amethystes  
Tél : 02 28 34 11 40

## NA! (30 places)

7h30 - 19h30  
175 rue Louis de Broglie  
Tél : 02 51 81 13 42

## NA! ÎLE DE NANTES

(47 places)  
7h30 - 19h30  
38-40 boulevard Auguste Roch  
Tél : 02 51 17 80 72

## LES PETITS CHAPERONS ROUGES CHANTENAY

(26 places)  
8h - 19h  
12 rue du 24 février 1848

## LES PETITS CHAPERONS ROUGES ÉMILIE DU CHATELET

(35 places)  
7h30 - 19h  
1 avenue Émilie du Châtelet

## LES PETITS CHAPERONS ROUGES EUROPA

(40 places)  
7h30 - 19h30  
25 promenade Europa  
Tél : 02 72 17 77 69

## LES PETITS CHAPERONS ROUGES GUIST'HAU

(21 places)  
7h30 - 18h30  
5 boulevard Guist'hau  
www.lpcr.fr

## LES PETITS CHAPERONS ROUGES HERRIOT

(31 places)  
8h - 19h  
2 rue du Président Herriot  
www.lpcr.fr

## LES PETITS CHAPERONS ROUGES PABLO PICASSO

(25 places)  
7h30 - 19h  
20 mail Pablo Picasso  
Tél : 02 28 29 95 47

## LES PETITS CHAPERONS ROUGES VERNE

(20 places)  
7h30 - 19h30  
165 boulevard Jules Verne  
www.lpcr.fr

## PEOPLE & BABY ELLA

(25 places)  
8h - 19h  
19 allée Elsa Triolet  
Tél : 06 66 94 27 73

## PEOPLE & BABY FLIC FLAC FLOC

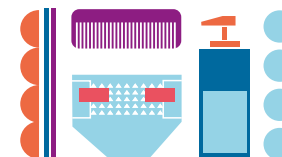
(22 places)  
8h30 - 19h  
20 route de Carquefou  
Tél : 07 68 07 59 04

## PEOPLE & BABY SYMPHONIE (18 places)

8h - 19h  
52 boulevard Robert Schuman  
www.people-and-baby.com

## UNE SOURIS VERTE 1

(30 places)  
8h - 19h  
13 ter rue Bisson  
Tél : 02 40 69 26 20



## UNE SOURIS VERTE 2

(30 places)  
8h - 19h  
1 impasse Brochard  
Tél : 02 40 43 42 05

## UNE SOURIS VERTE 3

(27 places)  
8h - 19h  
2 rue de la Biscuiterie  
Le lieu unique  
Tél : 02 40 47 42 9

## UNE SOURIS VERTE 4

(40 places)  
Bateau crèche.  
Bilingue français-anglais.  
8h - 19h  
7 quai Henri-Barbusse  
Tél : 02 40 29 45 22

## UNE SOURIS VERTE HALTE-JEUX

(10 places)  
De la marche à 3 ans  
8h - 19h  
15 rue Bisson  
Tél : 02 40 69 26 20

## TY BISCUITS (40 places)

7h30 - 18h45  
Immeuble Skyline - 22 mail  
Pablo Picasso  
Tél : 0 809 10 30 00  
tybiscuits@babilou.com

# 1 CENTRE-VILLE

## ASSISTANTS MATERNELS

Il y en a **34** dans le quartier.

Dont **1** Maison d'assistants maternels (Mam).

- 1** Ma Nanie Nanère  
18 passage du Caroussel  
Tél : 06 29 93 32 19  
mananinanere@hotmail.com

## MULTI-ACCUEILS ASSOCIATIFS

- 1 LA BOÎTE À MUSIQUE** (40 places)  
8h - 18h30  
1 allée Michel Chaillou  
Tél : 02 40 48 14 48  
boite-a-musique-creche@orange.fr
- 2 JOUR DE CRÈCHE** (60 places)  
8h - 18h30  
4 passage Eugène Livet  
Tél : 02 40 57 88 41  
direction@jour2creches.fr
- 3 LES PETITS MARTIENS** (50 places dont 30 % pour les enfants nantais)  
Géré par le CHU  
8h - 19h  
43 rue Fouré - Tél : 02 40 35 32 02  
multiaccueil@chu-nantes.fr

## MULTI-ACCUEILS MUNICIPAUX

- 4 SULLY - ANTENNE MÉDIATHÈQUE**  
(20 places)  
8h-18h  
15 rue de l'Héronnière - Tél : 02 40 69 14 76  
Fermé pour l'année scolaire 2023-2024

## MICRO-CRÈCHES

- 5 NOS PETITS POUCES ALGER**  
(10 places)  
8h - 18h30  
13 rue d'Alger  
www.nospetitspouces.com
- 6 MONTESSORI DESCARTES**  
(12 places)  
8h30 - 19h  
4 rue Descartes
- 7 LES BAMBINS DE TALENSAC**  
(10 places)  
8h - 18h30  
5 rue Jeanne d'Arc  
www.lacabanesdesbambins.fr

## RELAIS ACCUEIL PETITE ENFANCE CENTRE

33 rue de Strasbourg  
Tél : 02 40 41 95 80





# 2 BELLEVUE / CHANTENAY / SAINTE-ANNE

## ASSISTANTS MATERNELS

Il y en a **120** dans le quartier.

Dont **3** Maisons d'assistants maternels (Mam).

- 1 Les doudous en ribambelle  
13 rue de l'Isère - Tél : 06 15 16 41 30  
gilletpayen@free.fr
- 2 1, 2, 3, Malice  
26 rue des Alouettes - Tél : 07 70 09 56 58  
123malicechantenay@gmail.com
- 3 MAM en Chantenay  
26 rue des Alouettes - Tél : 09 83 85 15 17  
mamenchantenay@bbox.fr

## MULTI-ACCUEILS MUNICIPAUX

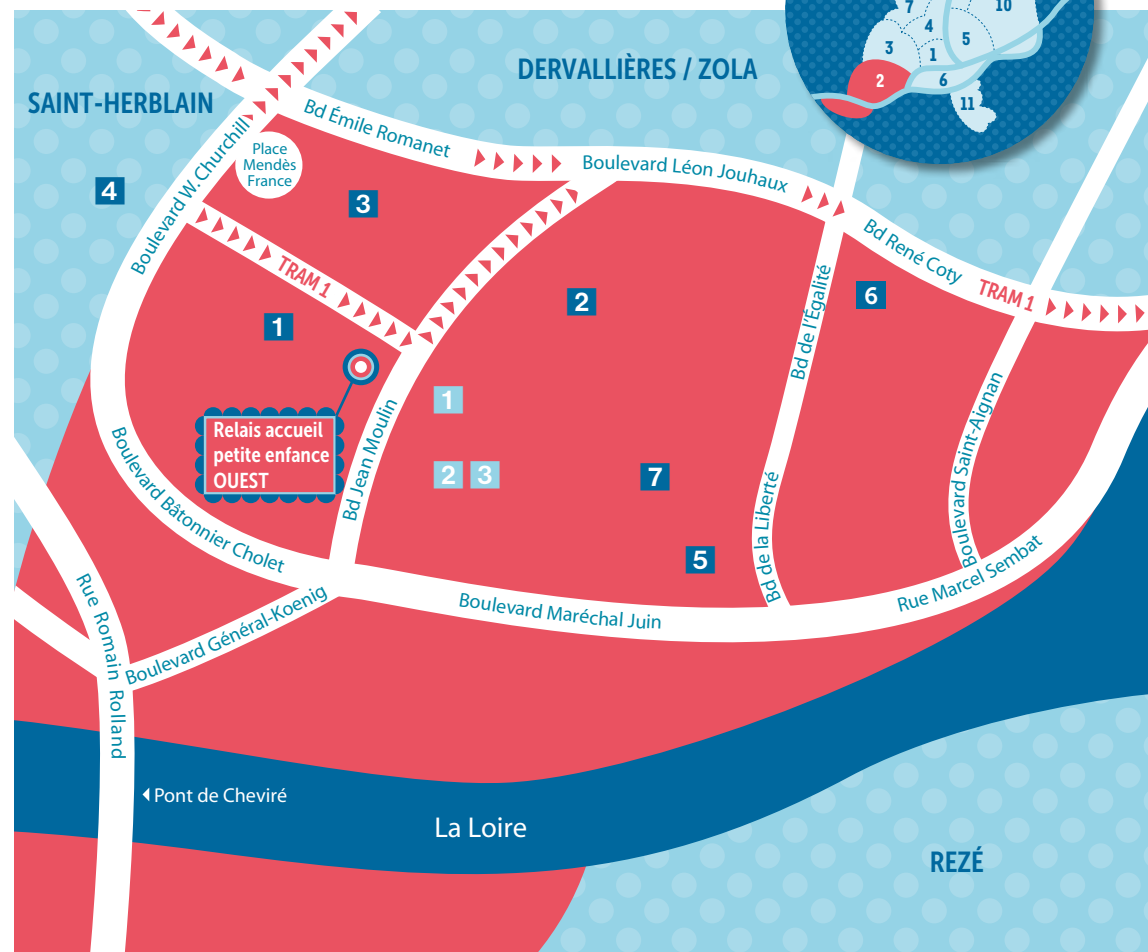
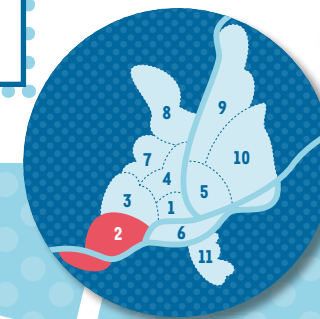
- 1 **BELLEVUE** (75 places)  
7h30 - 18h30  
2 rue Étienne-Coutan - Tél : 02 40 46 92 06
- 2 **LES 5 CONTINENTS  
ANTENNE BOURDERIES** (20 places)  
8h - 18h  
2 rue de Saint-Brévin - Tél : 02 40 46 80 28
- 3 **LES 5 CONTINENTS** (20 places)  
8h - 18h  
27 rue du Jamet - Tél : 02 40 95 09 05
- 4 **L'ORÉE DES PINS** (13 places)  
7h30 - 18h30  
5 bis rue d'Aquitaine - 44800 Saint-Herblain  
Tél : 02 28 25 26 27
- 5 **LE JARDIN DE JULES VERNE**  
(80 places)  
7h30 - 18h30  
19 rue des Réformes - Tél : 02 40 46 57 22

## MICRO-CRÈCHES

- 6 **PEOPLE&BABY BERCELUNE**  
(10 places)  
7h45 - 18h45  
51 rue de Galilée  
Tél : 07 83 25 04 36
- 7 **PEOPLE&BABY TERRE DE HIBOUX**  
(10 places)  
7h45 - 18h45  
28 rue Maurice Terrien  
Tél : 06 66 94 27 73

## RELAIS ACCUEIL PETITE ENFANCE OUEST

Maison des habitants et du citoyen, place des Lauriers  
Tél : 02 40 41 95 82



# 3 DERVALLIÈRES / ZOLA

## ASSISTANTS MATERNELS

Il y en a **120** dans le quartier.

Dont **2** Maisons d'assistants maternels (Mam).

- 1** La maison des bulles  
30 rue de Genève - Tél : 09 83 23 26 37  
lamaisondesbulles@gmail.com
- 2** Du bonheur en douceur  
37 rue du Corps de Garde  
Tél. 09 53 69 02 44  
dubonheurendouceur@gmail.com

## MULTI-ACCUEILS ASSOCIATIFS

- 1 FLUFFY** (46 places)  
8h - 18h30  
Bilingue anglais-français  
231 bd du Massacre - Tél : 09 61 44 44 14  
welcometofluffy@gmail.com
- 2 LES PETITS PIEDS** (40 places)  
7h45 - 18h45  
78 rue Bouillon  
Tél : 02 40 54 08 06  
creche.lespetitspieds44@gmail.com
- 3 DES PREMIERS PAS** (45 places)  
Géré par Auteuil Petite enfance  
7h30 - 18h30  
3 rue Bois Hercé - Tél : 09 72 57 83 01  
sophie.romaire@apprentis-auteuil.org
- 4 SAINT-LUC** (76 places dont  
71 places réservées aux Nantais)  
Géré par la Croix Rouge française  
8h - 18h30  
23 rue Bouchaud - Tél : 02 40 73 70 67  
creche-stluc.nantes@croix-rouge.fr

## MULTI-ACCUEIL MUNICIPAL

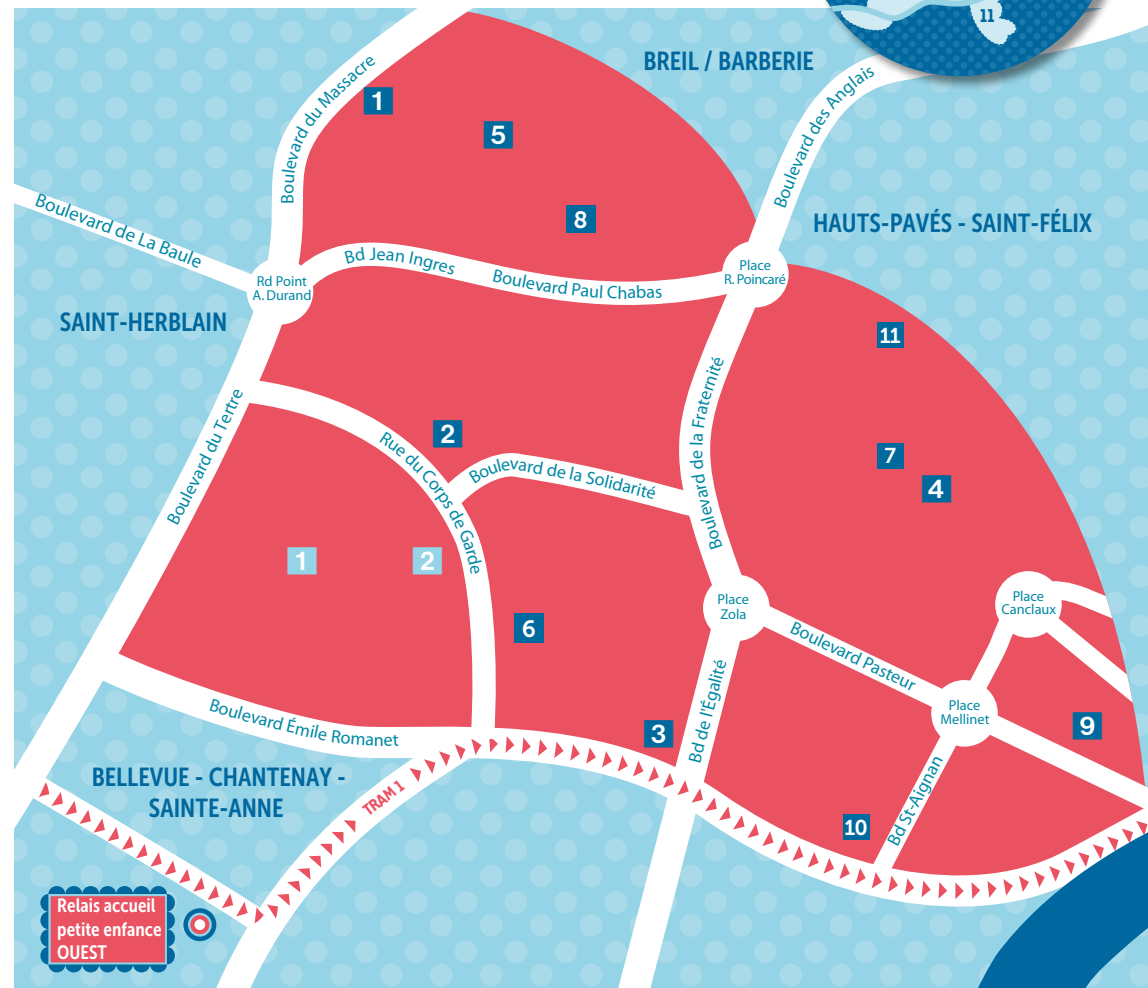
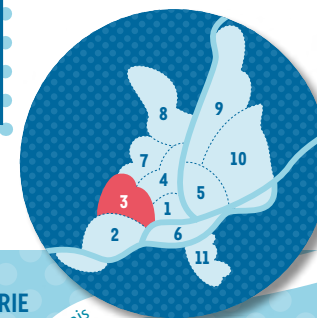
- 5 CHLOROPHYLLE** (70 places)  
7h30 - 18h30  
Rue Auguste-Renoir prolongée  
Tél : 02 40 46 44 79

## MICRO-CRÈCHES

- 6 L'ÎLOT RÊVES** (10 places)  
7h30 - 19h30  
118 rue des Renardières  
crechelilotreves@orange.fr
- 7 NOS PETITS POUCES AVENUE DU PARC** (10 places)  
8h - 18h30  
6 avenue du Parc de Procé  
www.nospetitspouces.com
- 8 LES P'TITS LOUPIOTS** (10 places)  
Ouvert 7j/7, 6h - 19h  
5 rue Ernest Meissonnier  
lesptitsloupiots.nantes@gmail.com
- 9 PEOPLE&BABY RUE LINNÉ**  
(12 places)  
8h - 18h30  
9 rue Linné  
www.people-and-baby.com
- 10 NOS PETITS POUCES MELLINET**  
(10 places)  
8h - 18h30  
5 rue des Avenaux  
www.nospetitspouces.com
- 11 NOS PETITS POUCES PROCÉ**  
(10 places)  
8h - 18h30  
35 rue des Dervallières  
www.nospetitspouces.com

## RELAI ACCUEIL PETITE ENFANCE OUEST

Maison des habitants et du citoyen, place des Lauriers  
Tél : 02 40 41 95 82



# 4 HAUTS-PAVÉS/SAINT-FÉLIX

## ASSISTANTS MATERNELS

Il y en a **75** dans le quartier.

Dont **4** Maisons d'assistants maternels (Mam).

- 1** Confettis et compagnie  
34 rue François Bruneau  
mamconfettis@gmail.com
- 2** Des amis pour grandir  
127 rue Paul Bellamy - Tél : 07 82 56 36 31
- 3** Les filles à la vanille, les gars au chocolat  
78 rue des Hauts-Pavés - Tél : 07 74 98 23 58  
vanillechocolat44@yahoo.com
- 4** Les p'tits de St Fé  
5 avenue Saint-Félix - Tél : 06 78 33 93 00  
lesptitsdestfe@gmail.com

## MULTI-ACCUEILS ASSOCIATIFS

- 1 ADÉLAÏDE** (40 places dont 15 réservées aux entreprises)  
7h45 - 18h45  
91 rue Paul Bellamy - Tél : 02 28 29 58 71  
crecheadelaide@talensac.com
- 2 MICKEY MINNIE** (40 places)  
7h45 - 18h45  
3 avenue Charles Jegou  
Tél : 02 40 73 93 92  
mickey.minnie@wanadoo.fr
- 3 LE PETIT ORANGER** (60 places)  
Géré par la Croix Rouge française  
7h45 - 18h45  
1 ter place du Martray - Tél : 02 40 20 81 21  
multi-accueil.nantes@croix-rouge.fr
- 4 LA TOUPIE MAGIQUE** (37 places)  
7h30 - 19h  
9 bis rue Félibien - Tél : 02 40 40 50 50  
contact@latoupiemagique.fr

## MULTI-ACCUEILS MUNICIPAUX

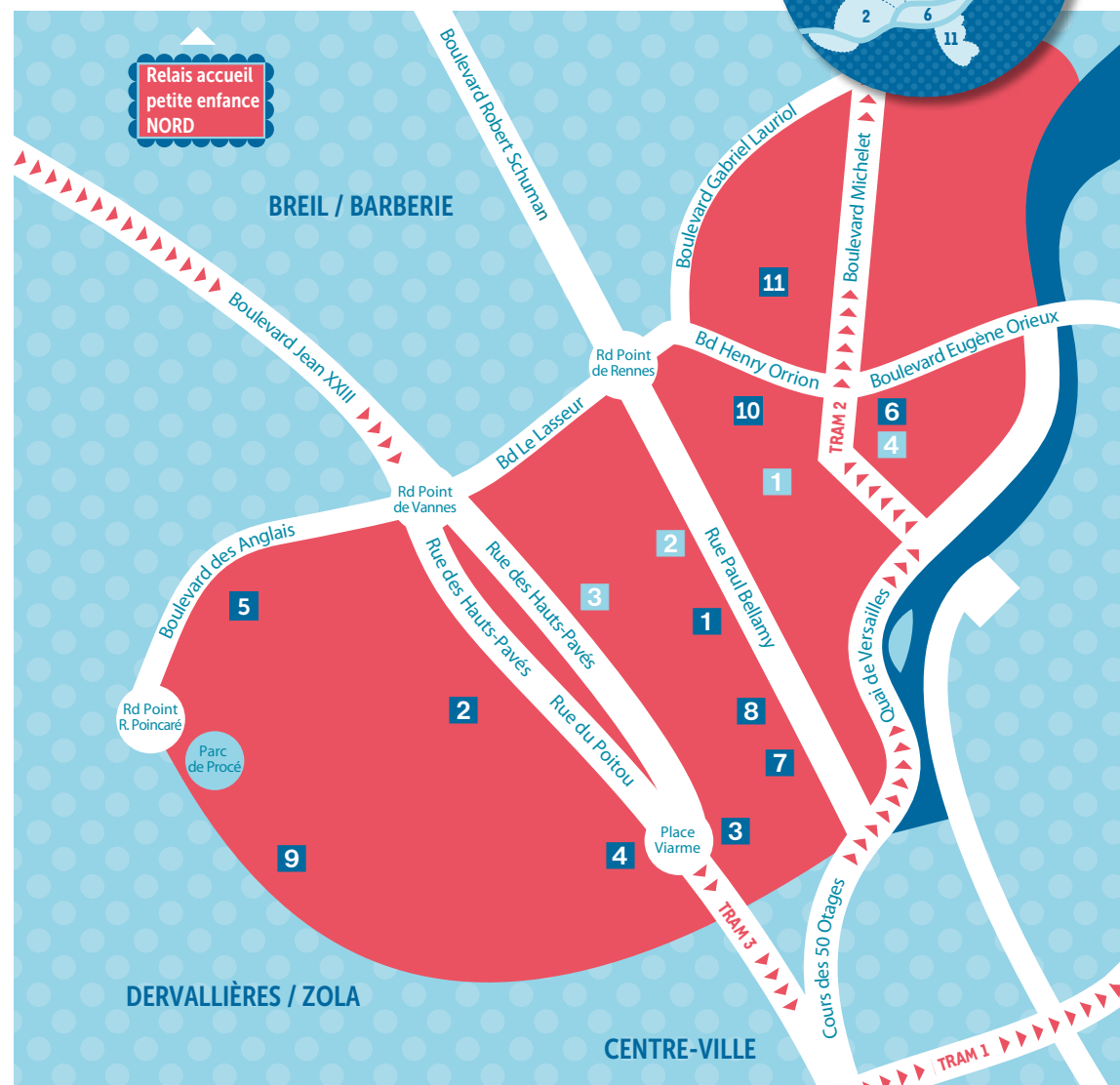
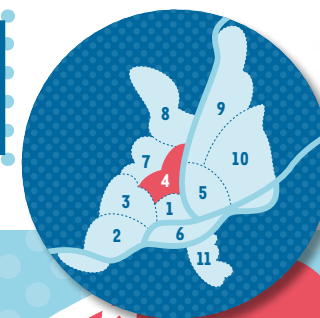
- 5 BREIL-MALVILLE - ANTENNE LA PETITE MAISON DE PROCÉ** (15 places)  
Accueil des enfants de plus de 18 mois  
8h - 18h  
42 rue des Dervallières  
Tél : 02 40 69 78 40
- 6 MICHELET** (90 places)  
7h30 - 18h30  
12 boulevard Michelet - Tél : 02 51 81 29 70
- 7 NOUVELLE VAGUE** (60 places)  
7h30 - 18h30  
12 rue de Savenay - Tél : 02 40 20 06 50
- 8 NOUVELLE VAGUE ANTENNE MARION CAHOUR** (20 places)  
8h - 18h  
18 rue de Savenay - Tél : 02 40 20 59 24  
Fermé pour l'année scolaire 2023-2024

## MICRO-CRÈCHES

- 9 LES BERLINGOTS** (10 places dont 3 places réservées aux Nantais)  
Gérée par Habitat et Humanisme  
8h - 18h  
93 rue de la Bastille  
lesberlingots@habitat-humanisme.org
- 10 LES EXPLORATEURS DE SAINT-FÉLIX** (12 places)  
8h - 19h  
6 rue Vidie  
www.lesbebesexplorateurs.com
- 11 NOS PETITS POUCE AMÉDÉE MÉNARD** (10 places)  
8h - 18h30  
4 rue Amédée Ménard  
www.nospetitspouces.com

## RELAIS ACCUEIL PETITE ENFANCE NORD

37 route de la Chapelle-sur-Erdre  
Tél : 02 40 41 95 70



# 5 MALAKOFF / SAINT-DONATIEN

## ASSISTANTS MATERNELS

Il y en a **77** dans le quartier.

Et **1** assistante maternelle de la crèche familiale du CHU.

02 40 84 66 97 // multiaccueil@chu-nantes.fr

## MULTI-ACCUEILS ASSOCIATIFS

### 1 BAMBOU (30 places)

7h30 - 19h

24 rue du Casterneau - Tél : 02 40 49 80 51  
crechebamboo@orange.fr

### 2 ENFANFARE (40 places)

7h30 - 19h

2 rue des Glénans - Tél : 09 72 99 39 01  
creche-enfanfare@free.fr

### 3 LA MAISON DE NANOU (38 places)

À partir de 2 ans

8h - 18h30

75 rue du Général Buat - Tél : 02 40 93 31 95  
lamaisondenanou@wanadoo.fr

### 4 LE PETIT BONHEUR (40 places)

7h45 - 18h45

2 avenue Henri Ollivier - Tél : 02 40 37 95 51  
direction@crechelepetitbonheur.fr

### 5 LES PETITES GAMBETTES

(40 places)

8h - 18h30

100 rue Gambetta - Tél : 02 85 05 01 29  
lespetitesgambettes@solidarite-estuaire.fr

### 6 LES P'TITS HAUBANS (20 places)

7h30 - 18h30

1 rue de Hambourg - Tél : 02 51 80 61 20

### 7 PIC ET PLUME (18 places)

8h - 18h30

25 rue des Boers - Tél : 02 40 52 09 96  
picetplume44@orange.fr

### 8 POMME CANNELLE (30 places)

7h45 - 18h45

12 rue Francis-de-Pressensé - Tél : 02 40 49 23 42  
direction.pomme.cannelle@gmail.com

### 9 RIBAMBELLE (35 places)

7h30 - 19h

87 rue Gaston-Turpin - Tél : 02 40 20 12 96  
ribambellenantes@gmail.com

## MULTI-ACCUEILS MUNICIPAUX

### 10 CONCERTINO - ANTENNE MALAKOFF

(28 places)

7h30 - 18h30

3 rue de Chypre - Tél : 02 40 35 40 18

### 11 MANUFACTURE (95 places)

7h30 - 18h30

1 cour Jules-Durand - Tél : 02 40 93 32 20

### 12 SULLY (50 places)

7h30 - 18h30

7 allée de la Reine-Margot - Tél : 02 40 29 82 15

## MICRO-CRÈCHE

### 13 NOS PETITS POUCES MALHERBE

(10 places)

8h - 18h30

5 bis rue Malherbe  
www.nospetitspouces.com

## RELAIS ACCUEIL PETITE ENFANCE CENTRE

33 rue de Strasbourg  
Tél : 02 40 41 95 80





# 7 BREIL / BARBERIE

## ASSISTANTS MATERNELS

Il y en a **71** dans le quartier.

Dont **4** Maisons d'assistants maternels (Mam).

- 1** Comme sur un nuage  
10 boulevard Boulay Paty  
Tél : 09 67 87 90 66  
mamcommesurunnuage@gmail.com
- 2** Don Quichotte  
143 boulevard Robert Schuman
- 3** La colline aux coquelicots  
3 allée de Touamotou - Tél : 09 63 51 79 14  
lacollineauxcoquelicots44@gmail.com
- 4** Patate au blé  
11 bis petite avenue de Longchamp  
lamampateauble@gmail.com

## MULTI-ACCUEILS ASSOCIATIFS

- 1 LE JARDIN DES LUCIOLES**  
(44 places)  
Géré par la Caf  
Pratique la langue des signes française  
6h30 - 21h30  
22 rue de Malville - Tél : 02 51 83 44 08
- 2 LE JARDIN DES POUPIES**  
(75 places)  
Accueil d'enfants atteints de maladie chronique ou en situation de handicap  
7h30 - 19h  
3 rue Louis-Brisset - Tél : 02 51 82 37 93  
direction@jardindespoupiies.fr  
www.jardindespoupiies.fr
- 3 MINIBOU** (20 places)  
7h30 - 18h45  
5 bis rue de Diane - Tél : 02 40 59 53 17  
minibou-nantes@hotmail.fr

- 4 MA PETITE PLANÈTE** (40 places)  
Accueil des enfants malentendants  
7h30 - 18h30  
39 rue Pineau Chaillou  
Tél : 02 40 40 91 59  
crecheileauxenfants@free.fr

## MULTI-ACCUEIL MUNICIPAL

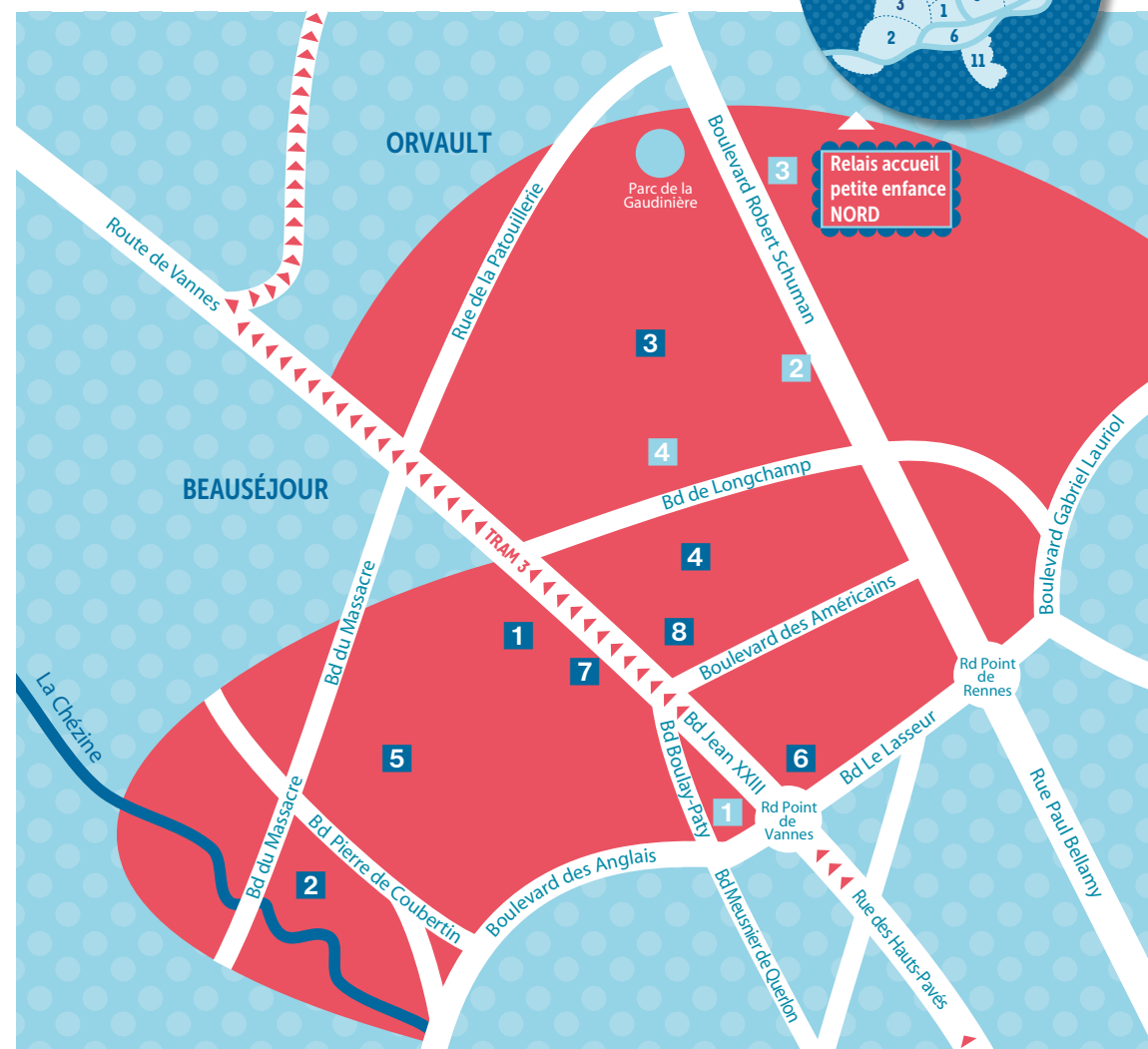
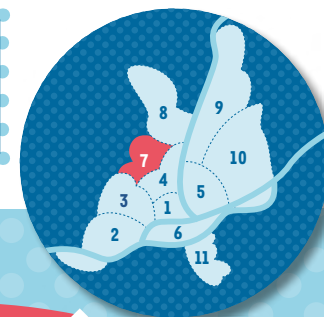
- 5 BREIL-MALVILLE** (20 places)  
8h - 18h  
49 rue de la Maison-Blanche  
Tél : 02 40 76 84 80

## MICRO-CRÈCHES

- 6 LES BAMBINS D'HÉLOÏSE**  
(10 places)  
8h - 18h30  
2 boulevard Jean XXIII  
www.lacabanesbambins.fr
- 7 LES PETITS CHAPERONS ROUGES NANTES VANNES**  
(10 places)  
7h30 - 19h  
9 route de Vannes  
Tél : 02 72 17 77 24  
www.lpcr.fr
- 8 PEOPLE&BABY SAINTE-THÉRÈSE**  
(11 places)  
8h - 18h30  
2 avenue du Petit Clos  
www.people-and-baby.com

## RELAIS ACCUEIL PETITE ENFANCE NORD

37 route de la Chapelle-sur-Erdre  
Tél : 02 40 41 95 70



# 8 NANTES NORD

## ASSISTANTS MATERNELS

Il y en a **99** dans le quartier.

Dont **1** Maison d'assistants maternels (Mam).

- 1** MAMaisonnement 44  
4 rue Samuel de Champlain  
Rez-de-chaussée résidence Aetas  
mamaisonnement44@gmail.com

## MULTI-ACCUEILS ASSOCIATIFS

- 1** **LES P'TITS DAUPHINS** (40 places)  
7h45 - 18h45  
20 boulevard du Petit-Port  
Tél : 02 40 74 25 59  
creche.ptitsdauphins@gmail.com
- 2** **TI CANAILLOUX** (30 places)  
7h30 - 18h30  
71 bis avenue du Bout-des-Landes  
Tél : 02 40 76 12 78  
ticanaillox@orange.fr

## MULTI-ACCUEILS MUNICIPAUX

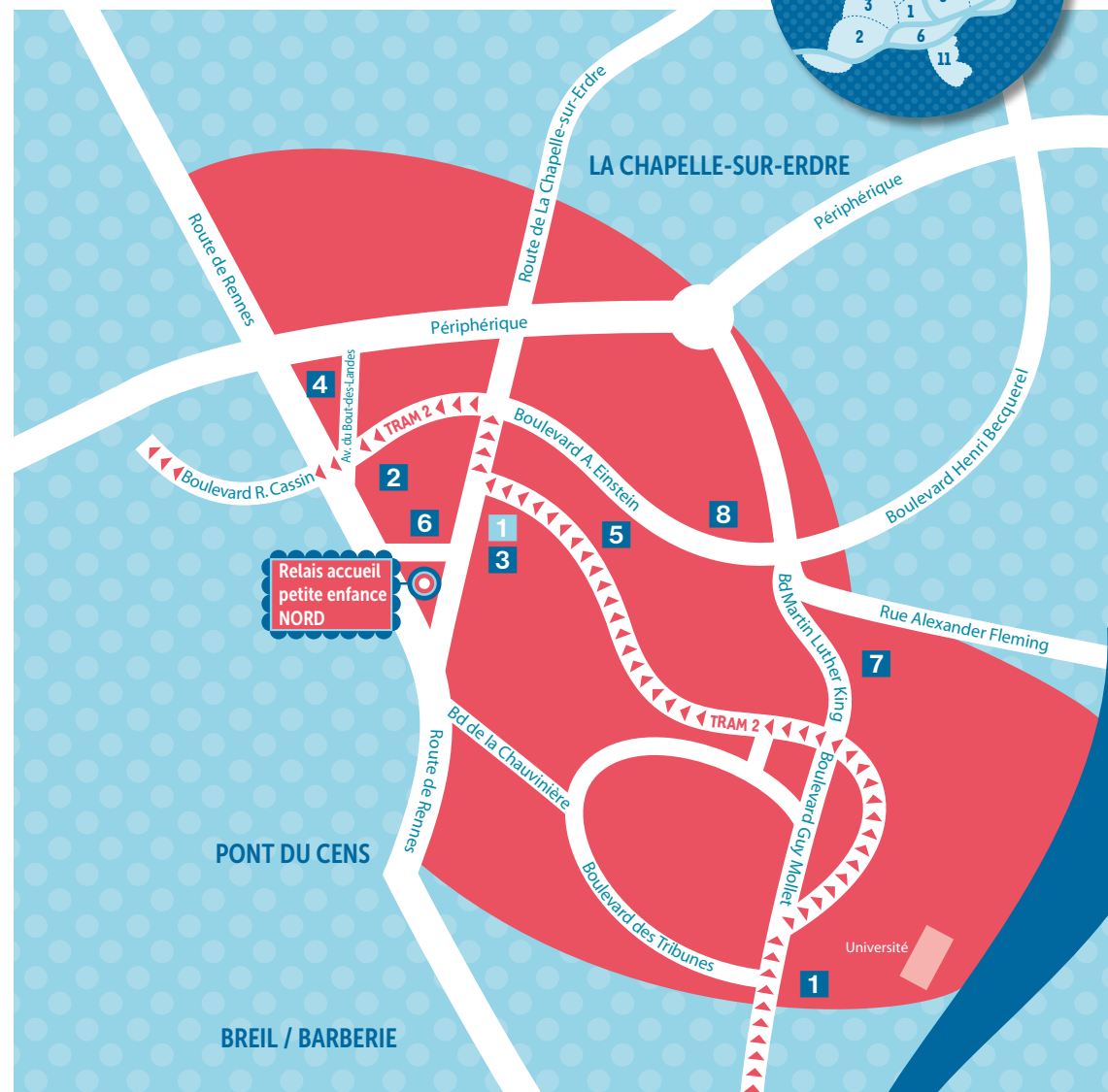
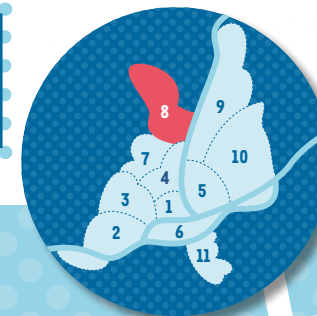
- 3** **CHÈNE DES ANGLAIS** (40 places)  
7h30 - 18h30  
7 ter rue Jacques-Cartier  
Tél : 02 51 78 91 71
- 4** **CHÈNE DES ANGLAIS  
ANTENNE BOUT-DES-LANDES**  
(15 places)  
8h30 - 17h30  
12 rue de Concarneau - Tél : 02 40 40 53 09
- 5** **GRAINES D'ÉTOILES** (45 places)  
7h30 - 18h30  
7 rue Santos-Dumont  
Tél : 02 40 41 51 40
- 6** **VANILLE CHOCOLAT** (60 places)  
7h30 - 18h30  
71 route de la Chapelle-sur-Erdre  
Tél : 02 40 40 94 63

## MICRO-CRÈCHE

- 7** **PATAQUÈS**  
(12 places)  
8h - 18h30  
22-24 boulevard Martin Luther King  
microcreche.pataques@gmail.com
- 8** **LES PETONS DANS L'HERBE**  
(10 places)  
8h - 18h15  
Fermé le mercredi  
8 boulevard Albert Einstein  
Tél : 06 45 09 53 37  
Bilingue français/espagnol

## RELAI ACCUEIL PETITE ENFANCE NORD

37 route de la Chapelle-sur-Erdre  
Tél : 02 40 41 95 70



# 9 NANTES ERDRE

## ASSISTANTS MATERNELS

Il y en a **139** dans le quartier.

Dont **1** Maison d'assistants maternels (Mam).

**1** Un p'tit bout de bonheur  
83 route de Saint-Joseph  
unp'titboutdebonheur@gmail.com  
Tél. 06 51 62 26 67

## MULTI-ACCUEILS ASSOCIATIFS

**1 HÄNSEL ET GRETEL** (40 places)  
7h45 - 19h  
Bilingue français-allemand  
3 rue de la Planche-au-Gué  
Tél : 02 40 50 50 75  
www.hanselgretel.44.primiweb.com

**2 LA MAISON DE JORDAN**  
(108 places)  
7h30 - 19h  
Multilingue français-anglais-espagnol  
2 rue de la Petite-Noë - Tél : 02 40 50 07 22  
lesamisdejordan@orange.fr

**3 RÊVE ET RITOURNELLE** (40 places)  
8h - 18h30  
3 rue Édouard-Nignon - Tél : 02 40 49 94 31  
creche.reve-et-ritournelle@orange.fr

## MULTI-ACCUEILS MUNICIPAUX

**4 COSMOS - ANTENNE PORT-BOYER**  
(20 places)  
8h - 18h  
77 bis rue du Port-Boyer  
Tél : 02 40 49 30 81

**5 HALVÈQUE** (20 places)  
8h - 18h  
3 bis square Bernard-Lijot  
Tél : 02 40 49 68 16

**6 HALVÈQUE - ANTENNE EIFFEL**  
(20 places)  
8h - 18h  
15 rue Gustave-Eiffel - Tél : 02 40 68 97 44

**7 SAINT-JOSEPH-DE-PORTERIE**  
(30 places)  
7h30 - 18h30  
6 bis rue du Bêle - Tél : 02 40 30 36 48

**8 SAINT-JOSEPH-DE-PORTERIE  
ANTENNE DES TAUZINS**  
(20 places)  
8h - 18h  
Passage des Tauzins - Tél : 02 40 30 11 37

## MICRO-CRÈCHES

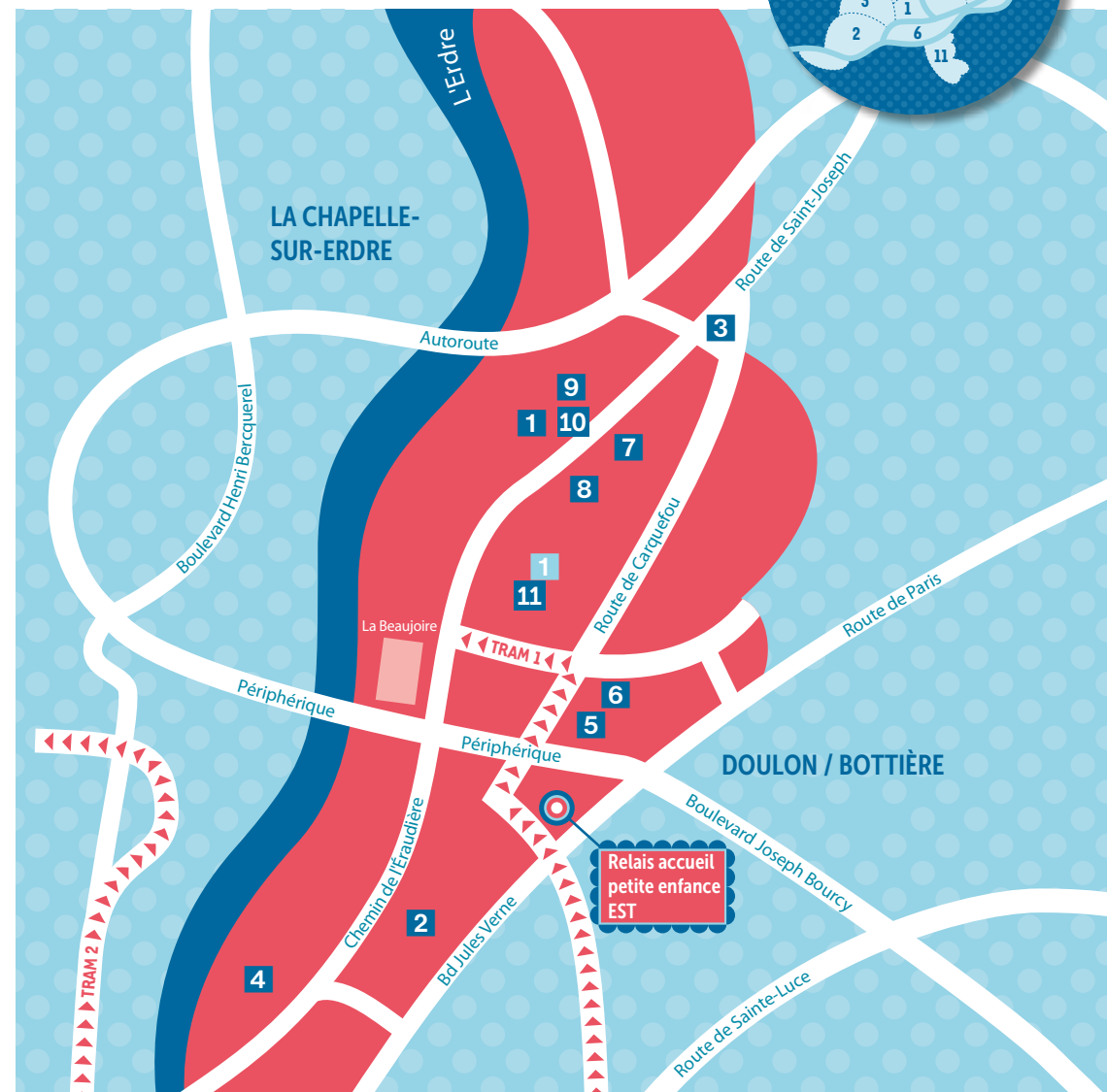
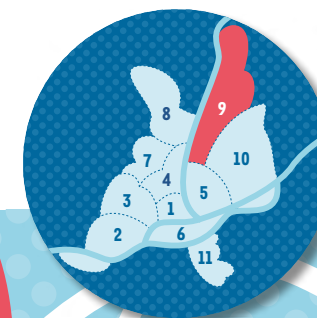
**9 LA CABANE D'ACHILLE  
ET CAMILLE**  
(10 places)  
7h45 - 18h45  
33 rue de la Planche au Gué  
www.achilleetcamille.com

**10 POP UP**  
(12 places)  
8h - 18h30  
26 bis rue de la Planche au Gué  
www.popup-creche.fr

**11 LES TY LOUPS**  
(10 places)  
7h30 - 18h30  
3 rue Raymonde Guérif  
www.les-ty-loups.fr

## RELAIS ACCUEIL PETITE ENFANCE EST

2 rue de la Petite-Baratte  
Tél : 02 40 41 95 75





# 10 DOULON / BOTTIÈRE

## ASSISTANTS MATERNELS

Il y en a **174** dans le quartier.

Dont **2** Maisons d'assistants maternels (Mam).

- 1** Doudou et P'tites Frimousses  
21 avenue Bon Accueil - Tél : 06 73 06 46 23  
doudousetfrimousses@free.fr
- 2** Petit à petit  
13 rue de la Blanchetière  
Tél : 02 53 78 59 23  
petitapetit@sfr.fr

## MULTI-ACCUEILS ASSOCIATIFS

- 1 LA CHANSON DES POUPIES**  
(69 places)  
7h30 - 19h  
9 Mail Haroun Tazieff - Tél : 02 51 85 39 50  
directriceadjointe@jardindespoupies.fr
- 2 L'ESCALE DES BAMBINS**  
(40 places dont 10 places réservées aux entreprises)  
7h30 - 18h30  
14 bis rue Émile Gadeceau  
Tél : 02 40 49 13 44  
ma-escaledesbambins-pdl@vyv3.fr
- 3 LE NID DU PHÉNIX**  
(40 places dont 10 places réservées aux entreprises)  
7h30 - 18h30  
131 mail Haroun Tazieff  
Tél : 02 40 50 35 13

- 4 PIROUETTE** (20 places)  
7h45 - 18h45  
7 rue des Perrines - Tél : 02 40 93 25 21  
www.crechepirouette.com

## MULTI-ACCUEILS MUNICIPAUX

- 5 COSMOS** (30 places)  
7h30 - 18h30  
3 allée Madeleine Brès - Tél : 02 40 41 51 33
- 6 DOULON** (20 places)  
8h - 18h  
1 rue Basse Chênaie - Tél : 02 40 52 25 31
- 7 DOULON - ANTENNE PERRY**  
(15 places)  
8h30 - 17h30 les mardis et jeudis  
et 8h30 - 12h30 / 13h30 - 17h30 les lundis  
et vendredis  
Fermé le mercredi  
7 rue Frédéric-Mistral - Tél : 02 40 50 63 69

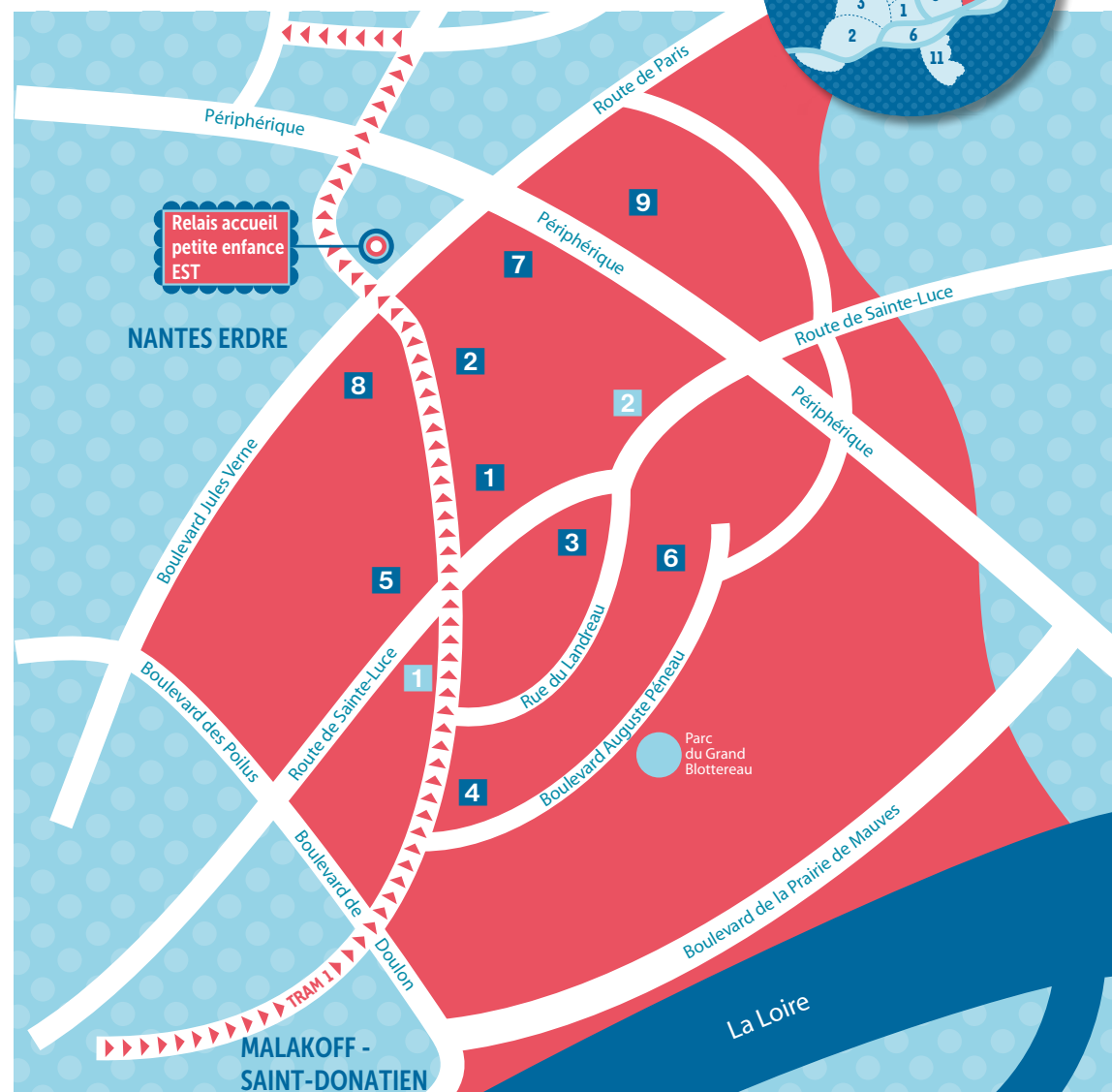
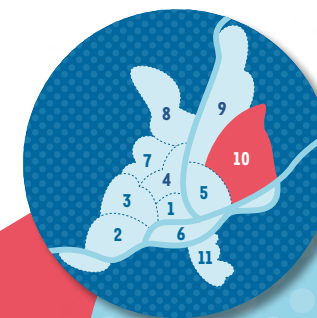
- 8 PILOTIÈRE** (80 places)  
7h30 - 18h30  
31 rue des Platanes - Tél : 02 28 23 52 28

## MICRO-CRÈCHE

- 9 PEOPLE&BABY L'ARBRE AUX HIBOUX** (10 places)  
8h - 19h  
53 avenue Maurice Clétras  
Tél : 06 66 94 27 73

## RELAIS ACCUEIL PETITE ENFANCE EST

2 rue de la Petite-Baratte  
Tél : 02 40 41 95 75



# 11 NANTES SUD

## ASSISTANTS MATERNELS

Il y en a **58** dans le quartier.

Dont **1** Maison d'assistants maternels (Mam).

**1** Hippopo'mam  
4 rue Émilienne Leroux

Et **1** assistante maternelle de la crèche familiale du CHU.

Tél : 02 40 84 66 97

laurence.lefeuvre@chu-nantes.fr

## MULTI-ACCUEILS ASSOCIATIFS

**1 LES PETITS PIRATES** (40 places dont 30 % pour les enfants nantais)  
Géré par le CHU  
6h - 21h30  
52 route de Saint-Sébastien  
Tél : 02 40 84 67 04  
multiaccueil@chu-nantes.fr

## MULTI-ACCUEILS MUNICIPAUX

**2 BRIN DE MALICE** (60 places)  
7h30 - 18h30  
19 rue de la Ripossière  
Tél : 02 40 32 03 50

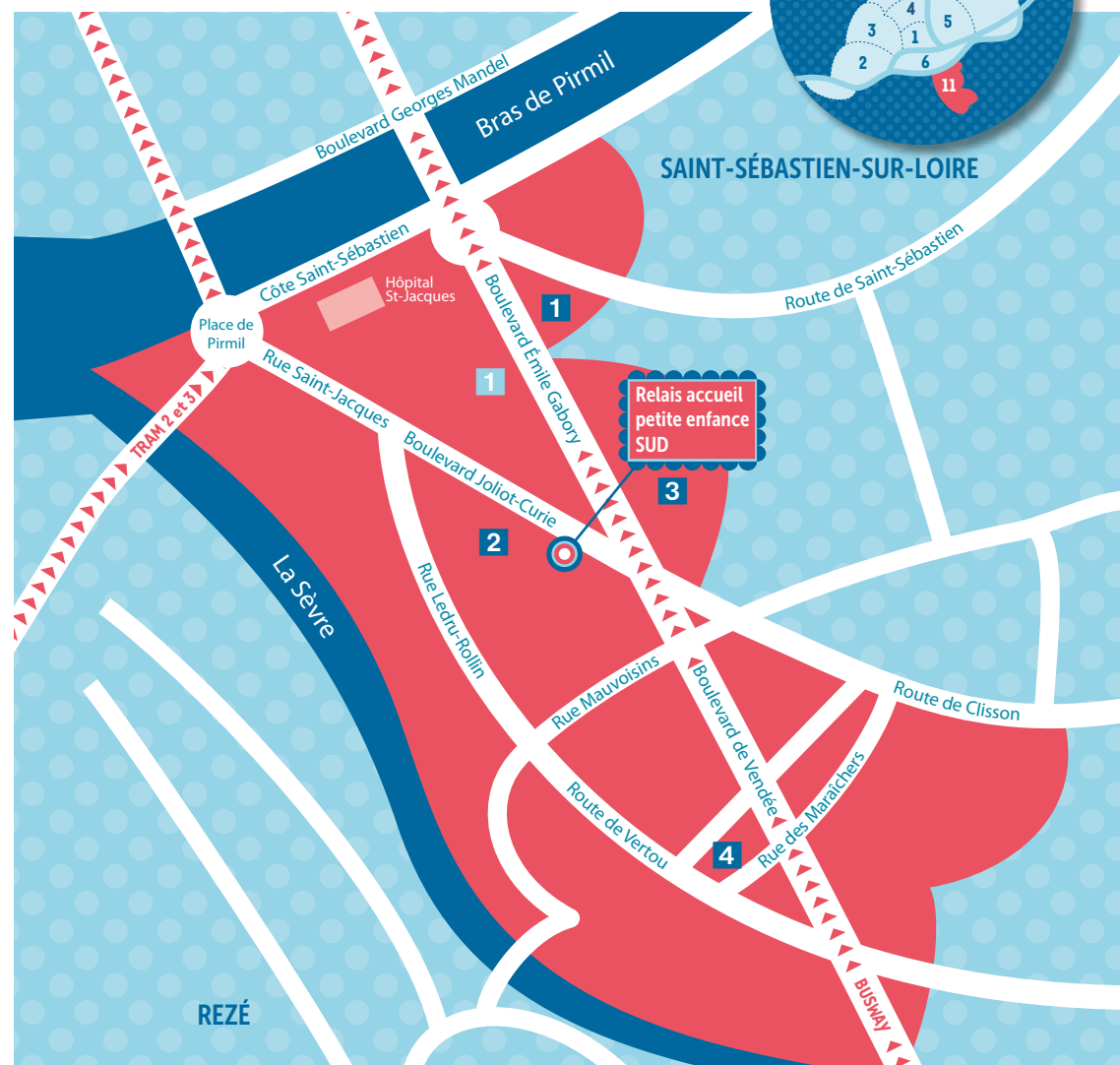
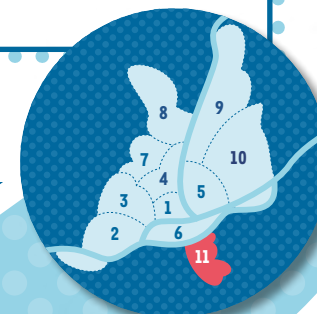
**3 NANTES SUD** (40 places)  
7h30 - 18h30  
5 place du Muguet Nantais  
Tél : 02 40 33 77 17

## MICRO-CRÈCHE

**4 LES PIEDS DANS L'EAU** (10 places)  
7h30 - 18h30  
1 impasse des Orchestres  
Tél : 07 83 24 76 64  
j.batsalle.aeje@gmail.com

## RELAIS ACCUEIL PETITE ENFANCE SUD

2 ter route de Clisson  
Tél : 02 40 41 95 00





DC Information et Relation au Citoyen - Ville de Nantes - 2023-08-1367 - Création : Mesvvo - Adaptation : VU PAR  
© - Céline Jacq - Getty Images - Imprime sur papier recyclé - Ne pas jeter sur la voie publique

Plus d'informations sur :  
[metropole.nantes.fr/garde-enfant](https://metropole.nantes.fr/garde-enfant)

VILLE DE  
**Nantes**

ALL NANTES 02 40 41 9000  
[metropole.nantes.fr](https://metropole.nantes.fr)



**Nous contacter**

Par courrier postal Hôtel de Ville de Nantes  
2 rue de l'Hôtel de Ville - 44094 Nantes Cedex 1  
Accueil du public 29 rue de Strasbourg - 44000 Nantes