



Inventaire des zones humides et des cours d'eau

COMMUNE DE CARQUEFOU

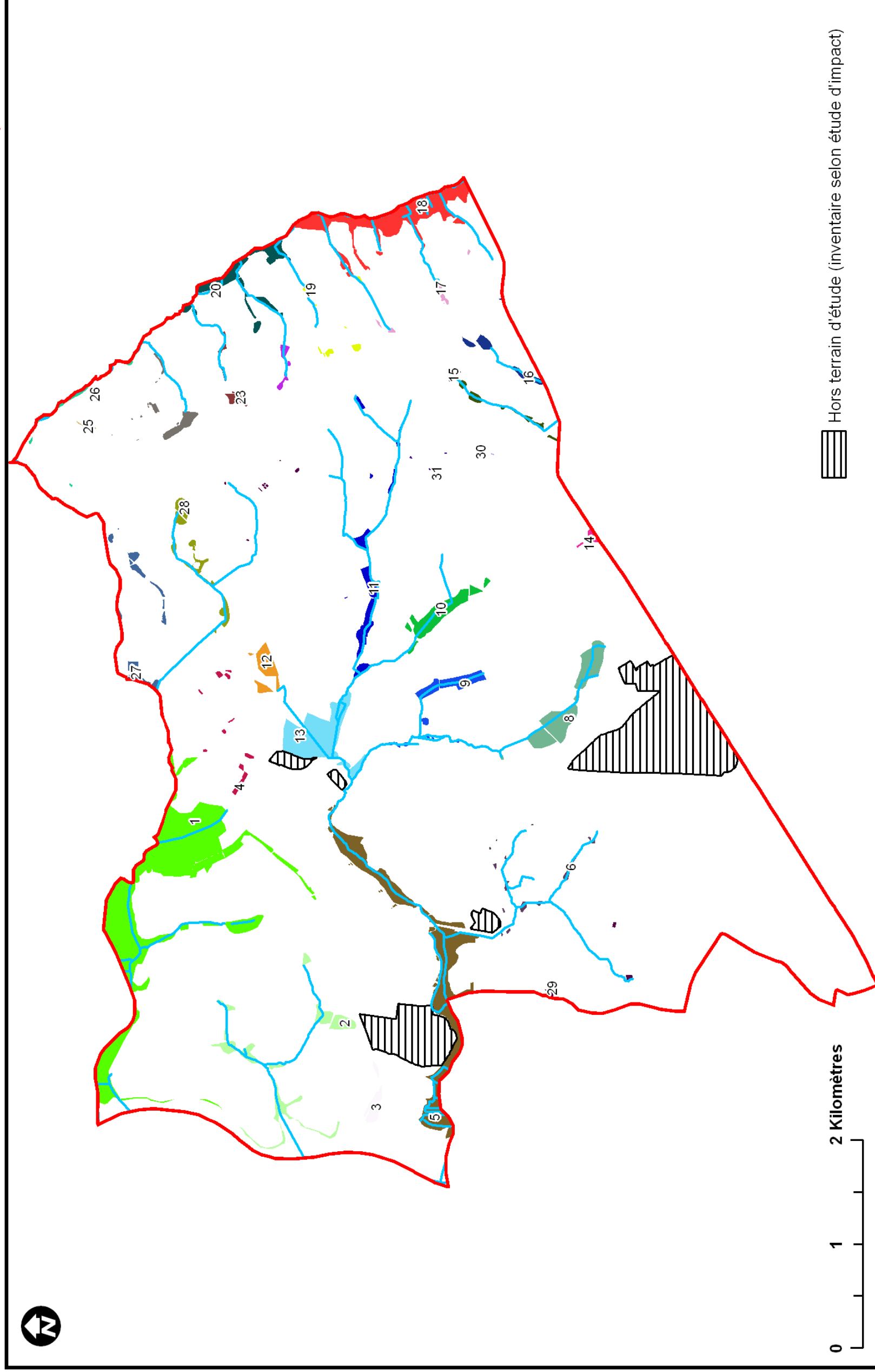
DECEMBRE 2012

FICHES ZONES HUMIDES EFFECTIVES



ZONES HUMIDES EFFECTIVES LOCALISATION GENERALE

CARQUEFOU



Source : X. HARDY 2012

NB : pour des raisons de facilité de lecture, la numérotation des ZHE figurant sur cette carte a été simplifiée (la base de donnée contient la numérotation complète)

COMMUNE DE **CARQUEFOU**

ZONE HUMIDE EFFECTIVE ¹ N° 1

IDENTIFIANT ² : **ZHU44026001**

DATE DE DETERMINATION : JUIN 2012

SUPERFICIE : **1 004 282 m²**

HABITATS DETAILLES

HABITATS RENCONTRES SUR LA COMMUNE	HABITATS DE LA ZONE HUMIDE EFFECTIVE (SUPERFICIE EN M ²)
BASSIN DE RETENTION	
BOIS HUMIDE	427 360
BOIS MARECAGEUX	126 391
BOIS TOURBEUX	97 616
CARICAIE - MAGNOCARICAIE	
ETANG ET BORDURES HUMIDES	107 943
MARAIS	
MARE ET BORDURES HUMIDES	7 046
MEGAPHORBIAIE	1 973
PEUPLERAIE	
PHALARIDAIE	
PRAIRIE HUMIDE	22 435
PRAIRIE HUMIDE A JONC ACUTIFLORE	17 774
PRAIRIE MESOHYGROPHILE	41 639
RIPISYLVE	11 942
TOURBIERE HAUTE ACTIVE	131 653
ZONE HUMIDE MISE EN CULTURE	
ZONE HUMIDE REMBLAYEE	1 822
ZONE MESOHYGROPHILE MISE EN CULTURE	8 688

FONCTIONNALITES

ECOLOGIQUE	HYDRAULIQUE	HYDRAULIQUE – ZONE DE SOURCE	PAYSAGERE
X	X		

PRESSIONS

USAGES

- Elevage, pâturage

¹ renvoi à la carte "Zones humides effectives - Localisation Générale"

² renvoi à la base de données

COMMUNE DE **CARQUEFOU**

ZONE HUMIDE EFFECTIVE ¹ N° 2

IDENTIFIANT ² : **ZHU44026002**

DATE DE DETERMINATION : JUIN 2012

SUPERFICIE : **155 136 m²**

HABITATS DETAILLES

HABITATS RENCONTRES SUR LA COMMUNE	HABITATS DE LA ZONE HUMIDE EFFECTIVE (SUPERFICIE EN M ²)
BASSIN DE RETENTION	
BOIS HUMIDE	17 600
BOIS MARECAGEUX	22 077
BOIS TOURBEUX	
CARICAIE - MAGNOCARICAIE	462
ETANG ET BORDURES HUMIDES	27 857
MARAIS	
MARE ET BORDURES HUMIDES	1 215
MEGAPHORBAIE	4 201
PEUPLERAIE	
PHALARIDAIE	
PRAIRIE HUMIDE	13 017
PRAIRIE HUMIDE A JONC ACUTIFLORE	
PRAIRIE MESOHYGROPHILE	10 064
RIPISYLVE	16 895
TOURBIERE HAUTE ACTIVE	
ZONE HUMIDE MISE EN CULTURE	
ZONE HUMIDE REMBLAYEE	
ZONE MESOHYGROPHILE MISE EN CULTURE	41 748

FONCTIONNALITES

ECOLOGIQUE	HYDRAULIQUE	HYDRAULIQUE – ZONE DE SOURCE	PAYSAGERE
X	X	X	

PRESSIONS

USAGES

¹ renvoi à la carte "Zones humides effectives - Localisation Générale"
² renvoi à la base de données

COMMUNE DE **CARQUEFOU**

ZONE HUMIDE EFFECTIVE ¹ N° **3**

IDENTIFIANT ² : **ZHU44026003**

DATE DE DETERMINATION : JUIN 2012

SUPERFICIE : **35 012 m²**

HABITATS DETAILLES

HABITATS RENCONTRES SUR LA COMMUNE	HABITATS DE LA ZONE HUMIDE EFFECTIVE (SUPERFICIE EN M ²)
BASSIN DE RETENTION	
BOIS HUMIDE	
BOIS MARECAGEUX	2 929
BOIS TOURBEUX	
CARICAIE - MAGNOCARICAIE	
ETANG ET BORDURES HUMIDES	2 295
MARAIS	
MARE ET BORDURES HUMIDES	
MEGAPHORBIAIE	
PEUPLERAIE	
PHALARIDAIE	
PRAIRIE HUMIDE	2 463
PRAIRIE HUMIDE A JONC ACUTIFLORE	22 978
PRAIRIE MESOHYGROPHILE	4 347
RIPISYLVE	
TOURBIERE HAUTE ACTIVE	
ZONE HUMIDE MISE EN CULTURE	
ZONE HUMIDE REMLAYEE	
ZONE MESOHYGROPHILE MISE EN CULTURE	

FONCTIONNALITES

ECOLOGIQUE	HYDRAULIQUE	HYDRAULIQUE – ZONE DE SOURCE	PAYSAGERE
	X		

PRESSIONS

USAGES

- Elevage, pâturage

¹ renvoi à la carte "Zones humides effectives - Localisation Générale"

² renvoi à la base de données

COMMUNE DE **CARQUEFOU**

ZONE HUMIDE EFFECTIVE ¹ N° 4

IDENTIFIANT ² : **ZHU44026004**

DATE DE DETERMINATION : JUIN 2012

SUPERFICIE : **23 974 m²**

HABITATS DETAILLES

HABITATS RENCONTRES SUR LA COMMUNE	HABITATS DE LA ZONE HUMIDE EFFECTIVE (SUPERFICIE EN M ²)
BASSIN DE RETENTION	
BOIS HUMIDE	
BOIS MARECAGEUX	
BOIS TOURBEUX	
CARICAIE - MAGNOCARICAIE	
ETANG ET BORDURES HUMIDES	3 865
MARAIS	
MARE ET BORDURES HUMIDES	14 612
MEGAPHORBIAIE	
PEUPLERAIE	
PHALARIDAIE	
PRAIRIE HUMIDE	2 853
PRAIRIE HUMIDE A JONC ACUTIFLORE	2 644
PRAIRIE MESOHYGROPHILE	
RIPISYLVE	
TOURBIERE HAUTE ACTIVE	
ZONE HUMIDE MISE EN CULTURE	
ZONE HUMIDE REMLAYEE	
ZONE MESOHYGROPHILE MISE EN CULTURE	

FONCTIONNALITES

ECOLOGIQUE	HYDRAULIQUE	HYDRAULIQUE – ZONE DE SOURCE	PAYSAGERE
X	X		

PRESSIONS

USAGES

¹ renvoi à la carte "Zones humides effectives - Localisation Générale"
² renvoi à la base de données

COMMUNE DE **CARQUEFOU**

ZONE HUMIDE EFFECTIVE ¹ N° **5**

IDENTIFIANT ² : **ZHU44026005**

DATE DE DETERMINATION : JUIN 2012

SUPERFICIE : **491 092 m²**

HABITATS DETAILLES

HABITATS RENCONTRES SUR LA COMMUNE	HABITATS DE LA ZONE HUMIDE EFFECTIVE (SUPERFICIE EN M ²)
BASSIN DE RETENTION	6 109
BOIS HUMIDE	6 782
BOIS MARECAGEUX	73 327
BOIS TOURBEUX	
CARICAIE - MAGNOCARICAIE	
ETANG ET BORDURES HUMIDES	24 455
MARAIS	220 155
MARE ET BORDURES HUMIDES	4 492
MEGAPHORBAIE	22 398
PEUPLERAIE	6 205
PHALARIDAIE	
PRAIRIE HUMIDE	112 975
PRAIRIE HUMIDE A JONC ACUTIFLORE	
PRAIRIE MESOHYGROPHILE	14 194
RIPISYLVE	
TOURBIERE HAUTE ACTIVE	
ZONE HUMIDE MISE EN CULTURE	
ZONE HUMIDE REMBLAYEE	
ZONE MESOHYGROPHILE MISE EN CULTURE	

FONCTIONNALITES

ECOLOGIQUE	HYDRAULIQUE	HYDRAULIQUE – ZONE DE SOURCE	PAYSAGERE
X	X		

PRESSIONS

- Mise en culture
- Enfrichement
- Aménagement

USAGES

¹ renvoi à la carte "Zones humides effectives - Localisation Générale"
² renvoi à la base de données

COMMUNE DE **CARQUEFOU**

ZONE HUMIDE EFFECTIVE ¹ N° **6**

IDENTIFIANT ² : **ZHU44026006**

DATE DE DETERMINATION : JUIN 2012

SUPERFICIE : **26 459 m²**

HABITATS DETAILLES

HABITATS RENCONTRES SUR LA COMMUNE	HABITATS DE LA ZONE HUMIDE EFFECTIVE (SUPERFICIE EN M ²)
BASSIN DE RETENTION	3 407
BOIS HUMIDE	
BOIS MARECAGEUX	
BOIS TOURBEUX	
CARICAIE - MAGNOCARICAIE	
ETANG ET BORDURES HUMIDES	12 950
MARAIS	
MARE ET BORDURES HUMIDES	10 102
MEGAPHORBAIE	
PEUPLERAIE	
PHALARIDAIE	
PRAIRIE HUMIDE	
PRAIRIE HUMIDE A JONC ACUTIFLORE	
PRAIRIE MESOHYGROPHILE	
RIPISYLVE	
TOURBIERE HAUTE ACTIVE	
ZONE HUMIDE MISE EN CULTURE	
ZONE HUMIDE REMLAYEE	
ZONE MESOHYGROPHILE MISE EN CULTURE	

FONCTIONNALITES

ECOLOGIQUE	HYDRAULIQUE	HYDRAULIQUE – ZONE DE SOURCE	PAYSAGERE
X	X		X

PRESSIONS

USAGES

¹ renvoi à la carte "Zones humides effectives - Localisation Générale"
² renvoi à la base de données

COMMUNE DE **CARQUEFOU**

ZONE HUMIDE EFFECTIVE ¹ N° **8**

IDENTIFIANT ² : **ZHU44026008**

DATE DE DETERMINATION : JUIN 2012

SUPERFICIE : **182 417 m²**

HABITATS DETAILLES

HABITATS RENCONTRES SUR LA COMMUNE	HABITATS DE LA ZONE HUMIDE EFFECTIVE (SUPERFICIE EN M ²)
BASSIN DE RETENTION	
BOIS HUMIDE	4 627
BOIS MARECAGEUX	
BOIS TOURBEUX	
CARICAIE - MAGNOCARICAIE	
ETANG ET BORDURES HUMIDES	5 895
MARAIS	
MARE ET BORDURES HUMIDES	1 606
MEGAPHORBIAIE	22 050
PEUPLERAIE	
PHALARIDAIE	
PRAIRIE HUMIDE	121 645
PRAIRIE HUMIDE A JONC ACUTIFLORE	26 594
PRAIRIE MESOHYGROPHILE	
RIPISYLVE	
TOURBIERE HAUTE ACTIVE	
ZONE HUMIDE MISE EN CULTURE	
ZONE HUMIDE REMBLAYEE	
ZONE MESOHYGROPHILE MISE EN CULTURE	

FONCTIONNALITES

ECOLOGIQUE	HYDRAULIQUE	HYDRAULIQUE – ZONE DE SOURCE	PAYSAGERE
X	X	X	X

PRESSIONS

- Mise en culture

USAGES

- Elevage, pâturage
- Production végétale

¹ renvoi à la carte "Zones humides effectives - Localisation Générale"

² renvoi à la base de données

COMMUNE DE **CARQUEFOU**

ZONE HUMIDE EFFECTIVE ¹ N° **9**

IDENTIFIANT ² : **ZHU44026009**

DATE DE DETERMINATION : JUIN 2012

SUPERFICIE : **76 423 m²**

HABITATS DETAILLES

HABITATS RENCONTRES SUR LA COMMUNE	HABITATS DE LA ZONE HUMIDE EFFECTIVE (SUPERFICIE EN M ²)
BASSIN DE RETENTION	1 860
BOIS HUMIDE	860
BOIS MARECAGEUX	
BOIS TOURBEUX	
CARICAIE - MAGNOCARICAIE	
ETANG ET BORDURES HUMIDES	5 789
MARAIS	
MARE ET BORDURES HUMIDES	253
MEGAPHORBIAIE	
PEUPLERAIE	
PHALARIDAIE	
PRAIRIE HUMIDE	37 949
PRAIRIE HUMIDE A JONC ACUTIFLORE	28 496
PRAIRIE MESOHYGROPHILE	1 216
RIPISYLVE	
TOURBIERE HAUTE ACTIVE	
ZONE HUMIDE MISE EN CULTURE	
ZONE HUMIDE REMLAYEE	
ZONE MESOHYGROPHILE MISE EN CULTURE	

FONCTIONNALITES

ECOLOGIQUE	HYDRAULIQUE	HYDRAULIQUE – ZONE DE SOURCE	PAYSAGERE
X	X	X	

PRESSIONS

- Mise en culture

USAGES

- Elevage, pâturage
- Production végétale

¹ renvoi à la carte "Zones humides effectives - Localisation Générale"

² renvoi à la base de données

COMMUNE DE **CARQUEFOU**

ZONE HUMIDE EFFECTIVE ¹ N° **10**

IDENTIFIANT ² : **ZHU440260010**

DATE DE DETERMINATION : JUIN 2012

SUPERFICIE : **106 606 m²**

HABITATS DETAILLES

HABITATS RENCONTRES SUR LA COMMUNE	HABITATS DE LA ZONE HUMIDE EFFECTIVE (SUPERFICIE EN M ²)
BASSIN DE RETENTION	
BOIS HUMIDE	35 265
BOIS MARECAGEUX	
BOIS TOURBEUX	
CARICAIE - MAGNOCARICAIE	
ETANG ET BORDURES HUMIDES	26 559
MARAIS	
MARE ET BORDURES HUMIDES	
MEGAPHORBIAIE	
PEUPLERAIE	
PHALARIDAIE	
PRAIRIE HUMIDE	24 604
PRAIRIE HUMIDE A JONC ACUTIFLORE	4 661
PRAIRIE MESOHYGROPHILE	
RIPISYLVE	
TOURBIERE HAUTE ACTIVE	
ZONE HUMIDE MISE EN CULTURE	15 517
ZONE HUMIDE REMLAYEE	
ZONE MESOHYGROPHILE MISE EN CULTURE	

FONCTIONNALITES

ECOLOGIQUE	HYDRAULIQUE	HYDRAULIQUE – ZONE DE SOURCE	PAYSAGERE
X	X		

PRESSIONS

- Mise en culture

USAGES

- Elevage, pâturage
- Production végétale

¹ renvoi à la carte "Zones humides effectives - Localisation Générale"

² renvoi à la base de données

COMMUNE DE **CARQUEFOU**

ZONE HUMIDE EFFECTIVE ¹ N° 11

IDENTIFIANT ² : ZHU440260011

DATE DE DETERMINATION : JUIN 2012

SUPERFICIE : 107 913 m²

HABITATS DETAILLES

HABITATS RENCONTRES SUR LA COMMUNE	HABITATS DE LA ZONE HUMIDE EFFECTIVE (SUPERFICIE EN M ²)
BASSIN DE RETENTION	324
BOIS HUMIDE	
BOIS MARECAGEUX	
BOIS TOURBEUX	
CARICAIE - MAGNOCARICAIE	
ETANG ET BORDURES HUMIDES	3 286
MARAIS	
MARE ET BORDURES HUMIDES	3 896
MEGAPHORBIAIE	7 519
PEUPLERAIE	
PHALARIDAIE	
PRAIRIE HUMIDE	26 727
PRAIRIE HUMIDE A JONC ACUTIFLORE	11 716
PRAIRIE MESOHYGROPHILE	32 200
RIPISYLVE	697
TOURBIERE HAUTE ACTIVE	
ZONE HUMIDE MISE EN CULTURE	
ZONE HUMIDE REMBLAYEE	
ZONE MESOHYGROPHILE MISE EN CULTURE	21 548

FONCTIONNALITES

ECOLOGIQUE	HYDRAULIQUE	HYDRAULIQUE – ZONE DE SOURCE	PAYSAGERE
X	X		

PRESSIONS

- Mise en culture
- Enfrichement
- Surpaturage

USAGES

- Elevage, paturage
- Production végétale

¹ renvoi à la carte "Zones humides effectives - Localisation Générale"

² renvoi à la base de données

COMMUNE DE **CARQUEFOU**

ZONE HUMIDE EFFECTIVE ¹ N° **12**

IDENTIFIANT ² : **ZHU440260012**

DATE DE DETERMINATION : JUIN 2012

SUPERFICIE : **56 084 m²**

HABITATS DETAILLES

HABITATS RENCONTRES SUR LA COMMUNE	HABITATS DE LA ZONE HUMIDE EFFECTIVE (SUPERFICIE EN M ²)
BASSIN DE RETENTION	
BOIS HUMIDE	3 436
BOIS MARECAGEUX	
BOIS TOURBEUX	
CARICAIE - MAGNOCARICAIE	
ETANG ET BORDURES HUMIDES	
MARAIS	
MARE ET BORDURES HUMIDES	248
MEGAPHORBIAIE	
PEUPLERAIE	
PHALARIDAIE	
PRAIRIE HUMIDE	48 291
PRAIRIE HUMIDE A JONC ACUTIFLORE	
PRAIRIE MESOHYGROPHILE	4 109
RIPISYLVE	
TOURBIERE HAUTE ACTIVE	
ZONE HUMIDE MISE EN CULTURE	
ZONE HUMIDE REMLAYEE	
ZONE MESOHYGROPHILE MISE EN CULTURE	

FONCTIONNALITES

ECOLOGIQUE	HYDRAULIQUE	HYDRAULIQUE – ZONE DE SOURCE	PAYSAGERE
	X		

PRESSIONS

- Mise en culture

USAGES

- Elevage, pâturage

¹ renvoi à la carte "Zones humides effectives - Localisation Générale"

² renvoi à la base de données

COMMUNE DE **CARQUEFOU**

ZONE HUMIDE EFFECTIVE ¹ N° **13**

IDENTIFIANT ² : **ZHU440260013**

DATE DE DETERMINATION : JUIN 2012

SUPERFICIE : **235 592 m²**

HABITATS DETAILLES

HABITATS RENCONTRES SUR LA COMMUNE	HABITATS DE LA ZONE HUMIDE EFFECTIVE (SUPERFICIE EN M ²)
BASSIN DE RETENTION	
BOIS HUMIDE	28 749
BOIS MARECAGEUX	
BOIS TOURBEUX	
CARICAIE - MAGNOCARICAIE	
ETANG ET BORDURES HUMIDES	14 655
MARAIS	
MARE ET BORDURES HUMIDES	5 533
MEGAPHORBIAIE	
PEUPLERAIE	
PHALARIDAIE	
PRAIRIE HUMIDE	62 513
PRAIRIE HUMIDE A JONC ACUTIFLORE	84 931
PRAIRIE MESOHYGROPHILE	20 894
RIPISYLVE	
TOURBIERE HAUTE ACTIVE	
ZONE HUMIDE MISE EN CULTURE	
ZONE HUMIDE REMBLAYEE	8 893
ZONE MESOHYGROPHILE MISE EN CULTURE	9 424

FONCTIONNALITES

ECOLOGIQUE	HYDRAULIQUE	HYDRAULIQUE – ZONE DE SOURCE	PAYSAGERE
X	X		

PRESSIONS

- Comblement
- Mise en culture
- Enfrichement

USAGES

- Elevage, paturage

¹ renvoi à la carte "Zones humides effectives - Localisation Générale"

² renvoi à la base de données

COMMUNE DE **CARQUEFOU**

ZONE HUMIDE EFFECTIVE ¹ N° **14**

IDENTIFIANT ² : **ZHU440260014**

DATE DE DETERMINATION : JUIN 2012

SUPERFICIE : **9 126 m²**

HABITATS DETAILLES

HABITATS RENCONTRES SUR LA COMMUNE	HABITATS DE LA ZONE HUMIDE EFFECTIVE (SUPERFICIE EN M ²)
BASSIN DE RETENTION	
BOIS HUMIDE	
BOIS MARECAGEUX	
BOIS TOURBEUX	
CARICAIE - MAGNOCARICAIE	
ETANG ET BORDURES HUMIDES	9 126
MARAIS	
MARE ET BORDURES HUMIDES	
MEGAPHORBIAIE	
PEUPLERAIE	
PHALARIDAIE	
PRAIRIE HUMIDE	
PRAIRIE HUMIDE A JONC ACUTIFLORE	
PRAIRIE MESOHYGROPHILE	
RIPISYLVE	
TOURBIERE HAUTE ACTIVE	
ZONE HUMIDE MISE EN CULTURE	
ZONE HUMIDE REMBLAYEE	
ZONE MESOHYGROPHILE MISE EN CULTURE	

FONCTIONNALITES

ECOLOGIQUE	HYDRAULIQUE	HYDRAULIQUE – ZONE DE SOURCE	PAYSAGERE
	X		

PRESSIONS

USAGES

¹ renvoi à la carte "Zones humides effectives - Localisation Générale"
² renvoi à la base de données

COMMUNE DE **CARQUEFOU**

ZONE HUMIDE EFFECTIVE ¹ N° 15

IDENTIFIANT ² : ZHU440260015

DATE DE DETERMINATION : JUIN 2012

SUPERFICIE : 34 160 m²

HABITATS DETAILLES

HABITATS RENCONTRES SUR LA COMMUNE	HABITATS DE LA ZONE HUMIDE EFFECTIVE (SUPERFICIE EN M ²)
BASSIN DE RETENTION	
BOIS HUMIDE	
BOIS MARECAGEUX	
BOIS TOURBEUX	
CARICAIE - MAGNOCARICAIE	
ETANG ET BORDURES HUMIDES	7 319
MARAIS	
MARE ET BORDURES HUMIDES	2 481
MEGAPHORBAIE	2 474
PEUPLERAIE	
PHALARIDAIE	
PRAIRIE HUMIDE	14 793
PRAIRIE HUMIDE A JONC ACUTIFLORE	
PRAIRIE MESOHYGROPHILE	7 093
RIPISYLVE	
TOURBIERE HAUTE ACTIVE	
ZONE HUMIDE MISE EN CULTURE	
ZONE HUMIDE REMLAYEE	
ZONE MESOHYGROPHILE MISE EN CULTURE	

FONCTIONNALITES

ECOLOGIQUE	HYDRAULIQUE	HYDRAULIQUE – ZONE DE SOURCE	PAYSAGERE
X	X		

PRESSIONS

- Mise en culture

USAGES

- Elevage, pâturage
- Production végétale

¹ renvoi à la carte "Zones humides effectives - Localisation Générale"

² renvoi à la base de données

COMMUNE DE **CARQUEFOU**

ZONE HUMIDE EFFECTIVE ¹ N° **16**

IDENTIFIANT ² : **ZHU440260016**

DATE DE DETERMINATION : JUIN 2012

SUPERFICIE : **35 622 m²**

HABITATS DETAILLES

HABITATS RENCONTRES SUR LA COMMUNE	HABITATS DE LA ZONE HUMIDE EFFECTIVE (SUPERFICIE EN M ²)
BASSIN DE RETENTION	
BOIS HUMIDE	
BOIS MARECAGEUX	
BOIS TOURBEUX	
CARICAIE - MAGNOCARICAIE	
ETANG ET BORDURES HUMIDES	13 538
MARAIS	
MARE ET BORDURES HUMIDES	340
MEGAPHORBIAIE	
PEUPLERAIE	
PHALARIDAIE	
PRAIRIE HUMIDE	21 744
PRAIRIE HUMIDE A JONC ACUTIFLORE	
PRAIRIE MESOHYGROPHILE	
RIPISYLVE	
TOURBIERE HAUTE ACTIVE	
ZONE HUMIDE MISE EN CULTURE	
ZONE HUMIDE REMBLAYEE	
ZONE MESOHYGROPHILE MISE EN CULTURE	

FONCTIONNALITES

ECOLOGIQUE	HYDRAULIQUE	HYDRAULIQUE – ZONE DE SOURCE	PAYSAGERE
	X		

PRESSIONS

USAGES

- Elevage, pâturage

¹ renvoi à la carte "Zones humides effectives - Localisation Générale"

² renvoi à la base de données

COMMUNE DE **CARQUEFOU**

ZONE HUMIDE EFFECTIVE ¹ N° 17

IDENTIFIANT ² : ZHU440260017

DATE DE DETERMINATION : JUIN 2012

SUPERFICIE : 12 369 m²

HABITATS DETAILLES

HABITATS RENCONTRES SUR LA COMMUNE	HABITATS DE LA ZONE HUMIDE EFFECTIVE (SUPERFICIE EN M ²)
BASSIN DE RETENTION	1 366
BOIS HUMIDE	
BOIS MARECAGEUX	
BOIS TOURBEUX	
CARICAIE - MAGNOCARICAIE	
ETANG ET BORDURES HUMIDES	8 831
MARAIS	
MARE ET BORDURES HUMIDES	59
MEGAPHORBAIE	
PEUPLERAIE	
PHALARIDAIE	
PRAIRIE HUMIDE	2 113
PRAIRIE HUMIDE A JONC ACUTIFLORE	
PRAIRIE MESOHYGROPHILE	
RIPISYLVE	
TOURBIERE HAUTE ACTIVE	
ZONE HUMIDE MISE EN CULTURE	
ZONE HUMIDE REMBLAYEE	
ZONE MESOHYGROPHILE MISE EN CULTURE	

FONCTIONNALITES

ECOLOGIQUE	HYDRAULIQUE	HYDRAULIQUE – ZONE DE SOURCE	PAYSAGERE
X	X		X

PRESSIONS

USAGES

¹ renvoi à la carte "Zones humides effectives - Localisation Générale"
² renvoi à la base de données

COMMUNE DE **CARQUEFOU**

ZONE HUMIDE EFFECTIVE ¹ N° **18**

IDENTIFIANT ² : **ZHU440260018**

DATE DE DETERMINATION : JUIN 2012

SUPERFICIE : **312 414 m²**

HABITATS DETAILLES

HABITATS RENCONTRES SUR LA COMMUNE	HABITATS DE LA ZONE HUMIDE EFFECTIVE (SUPERFICIE EN M ²)
BASSIN DE RETENTION	1 429
BOIS HUMIDE	64 341
BOIS MARECAGEUX	
BOIS TOURBEUX	
CARICAIE - MAGNOCARICAIE	9 898
ETANG ET BORDURES HUMIDES	
MARAIS	105 122
MARE ET BORDURES HUMIDES	1 425
MEGAPHORBIAIE	
PEUPLERAIE	
PHALARIDAIE	10 286
PRAIRIE HUMIDE	109 369
PRAIRIE HUMIDE A JONC ACUTIFLORE	
PRAIRIE MESOHYGROPHILE	1 886
RIPISYLVE	
TOURBIERE HAUTE ACTIVE	
ZONE HUMIDE MISE EN CULTURE	8 658
ZONE HUMIDE REMBLAYEE	
ZONE MESOHYGROPHILE MISE EN CULTURE	

FONCTIONNALITES

ECOLOGIQUE	HYDRAULIQUE	HYDRAULIQUE – ZONE DE SOURCE	PAYSAGERE
X	X		

PRESSIONS

USAGES

- Elevage, pâturage
- Production végétale

¹ renvoi à la carte "Zones humides effectives - Localisation Générale"

² renvoi à la base de données

COMMUNE DE **CARQUEFOU**

ZONE HUMIDE EFFECTIVE ¹ N° **19**

IDENTIFIANT ² : **ZHU440260019**

DATE DE DETERMINATION : JUIN 2012

SUPERFICIE : **24 486 m²**

HABITATS DETAILLES

HABITATS RENCONTRES SUR LA COMMUNE	HABITATS DE LA ZONE HUMIDE EFFECTIVE (SUPERFICIE EN M ²)
BASSIN DE RETENTION	
BOIS HUMIDE	
BOIS MARECAGEUX	
BOIS TOURBEUX	
CARICAIE - MAGNOCARICAIE	
ETANG ET BORDURES HUMIDES	15 308
MARAIS	
MARE ET BORDURES HUMIDES	1 494
MEGAPHORBIAIE	
PEUPLERAIE	
PHALARIDAIE	
PRAIRIE HUMIDE	1 812
PRAIRIE HUMIDE A JONC ACUTIFLORE	
PRAIRIE MESOHYGROPHILE	4 812
RIPISYLVE	
TOURBIERE HAUTE ACTIVE	
ZONE HUMIDE MISE EN CULTURE	1 060
ZONE HUMIDE REMLAYEE	
ZONE MESOHYGROPHILE MISE EN CULTURE	

FONCTIONNALITES

ECOLOGIQUE	HYDRAULIQUE	HYDRAULIQUE – ZONE DE SOURCE	PAYSAGERE
X	X	X	

PRESSIONS

USAGES

- Elevage, pâturage

¹ renvoi à la carte "Zones humides effectives - Localisation Générale"

² renvoi à la base de données

COMMUNE DE **CARQUEFOU**

ZONE HUMIDE EFFECTIVE ¹ N° **20**

IDENTIFIANT ² : **ZHU440260020**

DATE DE DETERMINATION : JUIN 2012

SUPERFICIE : **127 149 m²**

HABITATS DETAILLES

HABITATS RENCONTRES SUR LA COMMUNE	HABITATS DE LA ZONE HUMIDE EFFECTIVE (SUPERFICIE EN M ²)
BASSIN DE RETENTION	
BOIS HUMIDE	44 088
BOIS MARECAGEUX	
BOIS TOURBEUX	
CARICAIE - MAGNOCARICAIE	33 973
ETANG ET BORDURES HUMIDES	6 001
MARAIS	
MARE ET BORDURES HUMIDES	1 451
MEGAPHORBIAIE	
PEUPLERAIE	
PHALARIDAIE	4 861
PRAIRIE HUMIDE	25 656
PRAIRIE HUMIDE A JONC ACUTIFLORE	10 504
PRAIRIE MESOHYGROPHILE	615
RIPISYLVE	
TOURBIERE HAUTE ACTIVE	
ZONE HUMIDE MISE EN CULTURE	
ZONE HUMIDE REMLAYEE	
ZONE MESOHYGROPHILE MISE EN CULTURE	

FONCTIONNALITES

ECOLOGIQUE	HYDRAULIQUE	HYDRAULIQUE – ZONE DE SOURCE	PAYSAGERE
X	X		

PRESSIONS

USAGES

- Elevage, pâturage

¹ renvoi à la carte "Zones humides effectives - Localisation Générale"

² renvoi à la base de données

COMMUNE DE **CARQUEFOU**

ZONE HUMIDE EFFECTIVE ¹ N° **21**

IDENTIFIANT ² : **ZHU440260021**

DATE DE DETERMINATION : JUIN 2012

SUPERFICIE : **16 709 m²**

HABITATS DETAILLES

HABITATS RENCONTRES SUR LA COMMUNE	HABITATS DE LA ZONE HUMIDE EFFECTIVE (SUPERFICIE EN M ²)
BASSIN DE RETENTION	
BOIS HUMIDE	4 537
BOIS MARECAGEUX	
BOIS TOURBEUX	
CARICAIE - MAGNOCARICAIE	
ETANG ET BORDURES HUMIDES	10 580
MARAIS	
MARE ET BORDURES HUMIDES	
MEGAPHORBIAIE	
PEUPLERAIE	
PHALARIDAIE	
PRAIRIE HUMIDE	1 592
PRAIRIE HUMIDE A JONC ACUTIFLORE	
PRAIRIE MESOHYGROPHILE	
RIPISYLVE	
TOURBIERE HAUTE ACTIVE	
ZONE HUMIDE MISE EN CULTURE	
ZONE HUMIDE REMBLAYEE	
ZONE MESOHYGROPHILE MISE EN CULTURE	

FONCTIONNALITES

ECOLOGIQUE	HYDRAULIQUE	HYDRAULIQUE – ZONE DE SOURCE	PAYSAGERE
	X		

PRESSIONS

- Enrichement

USAGES

¹ renvoi à la carte "Zones humides effectives - Localisation Générale"
² renvoi à la base de données

COMMUNE DE **CARQUEFOU**

ZONE HUMIDE EFFECTIVE ¹ N° **23**

IDENTIFIANT ² : **ZHU440260023**

DATE DE DETERMINATION : JUIN 2012

SUPERFICIE : **21 579 m²**

HABITATS DETAILLES

HABITATS RENCONTRES SUR LA COMMUNE	HABITATS DE LA ZONE HUMIDE EFFECTIVE (SUPERFICIE EN M ²)
BASSIN DE RETENTION	
BOIS HUMIDE	
BOIS MARECAGEUX	
BOIS TOURBEUX	
CARICAIE - MAGNOCARICAIE	
ETANG ET BORDURES HUMIDES	4 790
MARAIS	
MARE ET BORDURES HUMIDES	1 098
MEGAPHORBIAIE	
PEUPLERAIE	
PHALARIDAIE	
PRAIRIE HUMIDE	1 363
PRAIRIE HUMIDE A JONC ACUTIFLORE	5 680
PRAIRIE MESOHYGROPHILE	8 648
RIPISYLVE	
TOURBIERE HAUTE ACTIVE	
ZONE HUMIDE MISE EN CULTURE	
ZONE HUMIDE REMLAYEE	
ZONE MESOHYGROPHILE MISE EN CULTURE	

FONCTIONNALITES

ECOLOGIQUE	HYDRAULIQUE	HYDRAULIQUE – ZONE DE SOURCE	PAYSAGERE
X	X		X

PRESSIONS

USAGES

¹ renvoi à la carte "Zones humides effectives - Localisation Générale"

² renvoi à la base de données

COMMUNE DE **CARQUEFOU**

ZONE HUMIDE EFFECTIVE ¹ N° **24**

IDENTIFIANT ² : **ZHU440260024**

DATE DE DETERMINATION : JUIN 2012

SUPERFICIE : **44 375 m²**

HABITATS DETAILLES

HABITATS RENCONTRES SUR LA COMMUNE	HABITATS DE LA ZONE HUMIDE EFFECTIVE (SUPERFICIE EN M ²)
BASSIN DE RETENTION	
BOIS HUMIDE	
BOIS MARECAGEUX	
BOIS TOURBEUX	
CARICAIE - MAGNOCARICAIE	
ETANG ET BORDURES HUMIDES	
MARAIS	
MARE ET BORDURES HUMIDES	4 190
MEGAPHORBIAIE	
PEUPLERAIE	
PHALARIDAIE	
PRAIRIE HUMIDE	33 449
PRAIRIE HUMIDE A JONC ACUTIFLORE	
PRAIRIE MESOHYGROPHILE	1 374
RIPISYLVE	4 598
TOURBIERE HAUTE ACTIVE	
ZONE HUMIDE MISE EN CULTURE	764
ZONE HUMIDE REMBLAYEE	
ZONE MESOHYGROPHILE MISE EN CULTURE	

FONCTIONNALITES

ECOLOGIQUE	HYDRAULIQUE	HYDRAULIQUE – ZONE DE SOURCE	PAYSAGERE
X	X		X

PRESSIONS

- Mise en culture
- Enfrichement

USAGES

¹ renvoi à la carte "Zones humides effectives - Localisation Générale"
² renvoi à la base de données

COMMUNE DE **CARQUEFOU**

ZONE HUMIDE EFFECTIVE ¹ N° **25**

IDENTIFIANT ² : **ZHU440260025**

DATE DE DETERMINATION : JUIN 2012

SUPERFICIE : **2 846 m²**

HABITATS DETAILLES

HABITATS RENCONTRES SUR LA COMMUNE	HABITATS DE LA ZONE HUMIDE EFFECTIVE (SUPERFICIE EN M ²)
BASSIN DE RETENTION	
BOIS HUMIDE	
BOIS MARECAGEUX	
BOIS TOURBEUX	
CARICAIE - MAGNOCARICAIE	
ETANG ET BORDURES HUMIDES	
MARAIS	
MARE ET BORDURES HUMIDES	
MEGAPHORBIAIE	
PEUPLERAIE	
PHALARIDAIE	
PRAIRIE HUMIDE	2 846
PRAIRIE HUMIDE A JONC ACUTIFLORE	
PRAIRIE MESOHYGROPHILE	
RIPISYLVE	
TOURBIERE HAUTE ACTIVE	
ZONE HUMIDE MISE EN CULTURE	
ZONE HUMIDE REMBLAYEE	
ZONE MESOHYGROPHILE MISE EN CULTURE	

FONCTIONNALITES

ECOLOGIQUE	HYDRAULIQUE	HYDRAULIQUE – ZONE DE SOURCE	PAYSAGERE
		X	

PRESSIONS

USAGES

¹ renvoi à la carte "Zones humides effectives - Localisation Générale"
² renvoi à la base de données

COMMUNE DE **CARQUEFOU**

ZONE HUMIDE EFFECTIVE ¹ N° **26**

IDENTIFIANT ² : **ZHU440260026**

DATE DE DETERMINATION : JUIN 2012

SUPERFICIE : **33 147 m²**

HABITATS DETAILLES

HABITATS RENCONTRES SUR LA COMMUNE	HABITATS DE LA ZONE HUMIDE EFFECTIVE (SUPERFICIE EN M ²)
BASSIN DE RETENTION	
BOIS HUMIDE	8 905
BOIS MARECAGEUX	
BOIS TOURBEUX	
CARICAIE - MAGNOCARICAIE	
ETANG ET BORDURES HUMIDES	576
MARAIS	
MARE ET BORDURES HUMIDES	189
MEGAPHORBIAIE	
PEUPLERAIE	
PHALARIDAIE	
PRAIRIE HUMIDE	13 798
PRAIRIE HUMIDE A JONC ACUTIFLORE	4 124
PRAIRIE MESOHYGROPHILE	
RIPISYLVE	4 479
TOURBIERE HAUTE ACTIVE	
ZONE HUMIDE MISE EN CULTURE	1 076
ZONE HUMIDE REMLAYEE	
ZONE MESOHYGROPHILE MISE EN CULTURE	

FONCTIONNALITES

ECOLOGIQUE	HYDRAULIQUE	HYDRAULIQUE – ZONE DE SOURCE	PAYSAGERE
	X		

PRESSIONS

- Mise en culture
- Enfrichement

USAGES

¹ renvoi à la carte "Zones humides effectives - Localisation Générale"
² renvoi à la base de données

COMMUNE DE **CARQUEFOU**

ZONE HUMIDE EFFECTIVE ¹ N° **27**

IDENTIFIANT ² : **ZHU440260027**

DATE DE DETERMINATION : JUIN 2012

SUPERFICIE : **73 517 m²**

HABITATS DETAILLES

HABITATS RENCONTRES SUR LA COMMUNE	HABITATS DE LA ZONE HUMIDE EFFECTIVE (SUPERFICIE EN M ²)
BASSIN DE RETENTION	
BOIS HUMIDE	1 975
BOIS MARECAGEUX	
BOIS TOURBEUX	
CARICAIE - MAGNOCARICAIE	
ETANG ET BORDURES HUMIDES	1 974
MARAIS	
MARE ET BORDURES HUMIDES	2 762
MEGAPHORBIAIE	
PEUPLERAIE	
PHALARIDAIE	
PRAIRIE HUMIDE	43 832
PRAIRIE HUMIDE A JONC ACUTIFLORE	8 614
PRAIRIE MESOHYGROPHILE	13 873
RIPISYLVE	
TOURBIERE HAUTE ACTIVE	
ZONE HUMIDE MISE EN CULTURE	
ZONE HUMIDE REMBLAYEE	487
ZONE MESOHYGROPHILE MISE EN CULTURE	

FONCTIONNALITES

ECOLOGIQUE	HYDRAULIQUE	HYDRAULIQUE – ZONE DE SOURCE	PAYSAGERE
X	X		

PRESSIONS

- Mise en culture
- Surpaturage

USAGES

¹ renvoi à la carte "Zones humides effectives - Localisation Générale"
² renvoi à la base de données

COMMUNE DE **CARQUEFOU**

ZONE HUMIDE EFFECTIVE ¹ N° **28**

IDENTIFIANT ² : **ZHU440260028**

DATE DE DETERMINATION : JUIN 2012

SUPERFICIE : **71 033 m²**

HABITATS DETAILLES

HABITATS RENCONTRES SUR LA COMMUNE	HABITATS DE LA ZONE HUMIDE EFFECTIVE (SUPERFICIE EN M ²)
BASSIN DE RETENTION	
BOIS HUMIDE	2 266
BOIS MARECAGEUX	
BOIS TOURBEUX	
CARICAIE - MAGNOCARICAIE	
ETANG ET BORDURES HUMIDES	6 264
MARAIS	
MARE ET BORDURES HUMIDES	748
MEGAPHORBIAIE	
PEUPLERAIE	
PHALARIDAIE	
PRAIRIE HUMIDE	47 028
PRAIRIE HUMIDE A JONC ACUTIFLORE	2 009
PRAIRIE MESOHYGROPHILE	11 328
RIPISYLVE	1 390
TOURBIERE HAUTE ACTIVE	
ZONE HUMIDE MISE EN CULTURE	
ZONE HUMIDE REMBLAYEE	
ZONE MESOHYGROPHILE MISE EN CULTURE	

FONCTIONNALITES

ECOLOGIQUE	HYDRAULIQUE	HYDRAULIQUE – ZONE DE SOURCE	PAYSAGERE
X	X		X

PRESSIONS

- Mise en culture

USAGES

¹ renvoi à la carte "Zones humides effectives - Localisation Générale"

² renvoi à la base de données

COMMUNE DE **CARQUEFOU**

ZONE HUMIDE EFFECTIVE ¹ N° **29**

IDENTIFIANT ² : **ZHU440260029**

DATE DE DETERMINATION : JUIN 2012

SUPERFICIE : **11 907 m²**

HABITATS DETAILLES

HABITATS RENCONTRES SUR LA COMMUNE	HABITATS DE LA ZONE HUMIDE EFFECTIVE (SUPERFICIE EN M ²)
BASSIN DE RETENTION	4 928
BOIS HUMIDE	
BOIS MARECAGEUX	
BOIS TOURBEUX	
CARICAIE - MAGNOCARICAIE	
ETANG ET BORDURES HUMIDES	
MARAIS	
MARE ET BORDURES HUMIDES	4 072
MEGAPHORBIAIE	
PEUPLERAIE	
PHALARIDAIE	
PRAIRIE HUMIDE	2 907
PRAIRIE HUMIDE A JONC ACUTIFLORE	
PRAIRIE MESOHYGROPHILE	
RIPISYLVE	
TOURBIERE HAUTE ACTIVE	
ZONE HUMIDE MISE EN CULTURE	
ZONE HUMIDE REMBLAYEE	
ZONE MESOHYGROPHILE MISE EN CULTURE	

FONCTIONNALITES

ECOLOGIQUE	HYDRAULIQUE	HYDRAULIQUE – ZONE DE SOURCE	PAYSAGERE
	X		

PRESSIONS

USAGES

¹ renvoi à la carte "Zones humides effectives - Localisation Générale"
² renvoi à la base de données

COMMUNE DE **CARQUEFOU**

ZONE HUMIDE EFFECTIVE ¹ N° **30**

IDENTIFIANT ² : **ZHU440260030**

DATE DE DETERMINATION : JUIN 2012

SUPERFICIE : **1 496 m²**

HABITATS DETAILLES

HABITATS RENCONTRES SUR LA COMMUNE	HABITATS DE LA ZONE HUMIDE EFFECTIVE (SUPERFICIE EN M ²)
BASSIN DE RETENTION	
BOIS HUMIDE	
BOIS MARECAGEUX	
BOIS TOURBEUX	
CARICAIE - MAGNOCARICAIE	
ETANG ET BORDURES HUMIDES	1 240
MARAIS	
MARE ET BORDURES HUMIDES	256
MEGAPHORBIAIE	
PEUPLERAIE	
PHALARIDAIE	
PRAIRIE HUMIDE	
PRAIRIE HUMIDE A JONC ACUTIFLORE	
PRAIRIE MESOHYGROPHILE	
RIPISYLVE	
TOURBIERE HAUTE ACTIVE	
ZONE HUMIDE MISE EN CULTURE	
ZONE HUMIDE REMBLAYEE	
ZONE MESOHYGROPHILE MISE EN CULTURE	

FONCTIONNALITES

ECOLOGIQUE	HYDRAULIQUE	HYDRAULIQUE – ZONE DE SOURCE	PAYSAGERE
	X		

PRESSIONS

USAGES

¹ renvoi à la carte "Zones humides effectives - Localisation Générale"
² renvoi à la base de données

COMMUNE DE **CARQUEFOU**

ZONE HUMIDE EFFECTIVE ¹ N° **31**

IDENTIFIANT ² : **ZHU440260031**

DATE DE DETERMINATION : JUIN 2012

SUPERFICIE : **2 395 m²**

HABITATS DETAILLES

HABITATS RENCONTRES SUR LA COMMUNE	HABITATS DE LA ZONE HUMIDE EFFECTIVE (SUPERFICIE EN M ²)
BASSIN DE RETENTION	
BOIS HUMIDE	
BOIS MARECAGEUX	
BOIS TOURBEUX	
CARICAIE - MAGNOCARICAIE	
ETANG ET BORDURES HUMIDES	
MARAIS	
MARE ET BORDURES HUMIDES	2 395
MEGAPHORBIAIE	
PEUPLERAIE	
PHALARIDAIE	
PRAIRIE HUMIDE	
PRAIRIE HUMIDE A JONC ACUTIFLORE	
PRAIRIE MESOHYGROPHILE	
RIPISYLVE	
TOURBIERE HAUTE ACTIVE	
ZONE HUMIDE MISE EN CULTURE	
ZONE HUMIDE REMBLAYEE	
ZONE MESOHYGROPHILE MISE EN CULTURE	

FONCTIONNALITES

ECOLOGIQUE	HYDRAULIQUE	HYDRAULIQUE – ZONE DE SOURCE	PAYSAGERE
X			

PRESSIONS

USAGES

¹ renvoi à la carte "Zones humides effectives - Localisation Générale"
² renvoi à la base de données