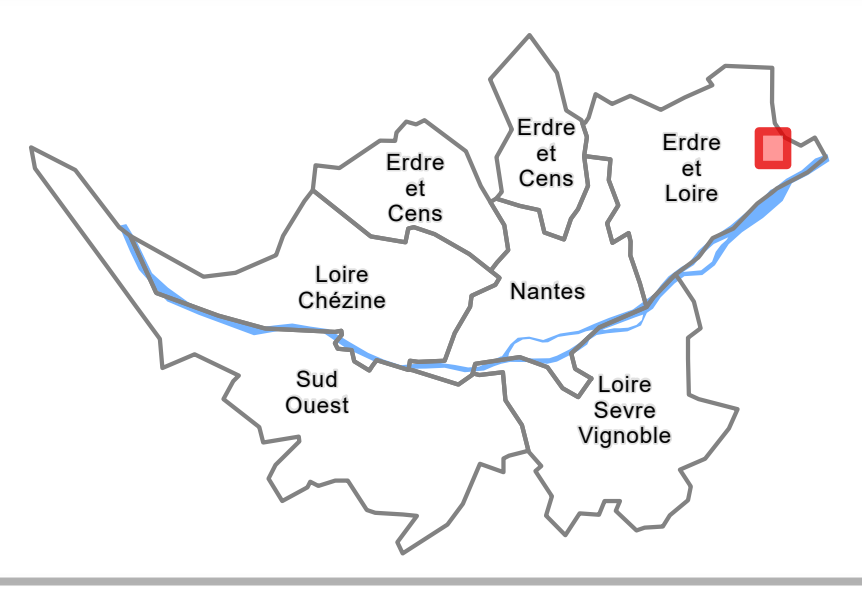


**Planche  
E28**



Approuvé le 05 avril 2019  
Modifié le 16 décembre 2022  
Modifié par procédure simplifiée le 15 décembre 2023  
Modifié le 07 janvier 2025

**4-2 Règlement graphique**  
**4-2-2 Plans de zonage au 1/2000**

Territoire(s) : Erdre et Loire  
Commune(s) : Mauves-sur-Loire, Thouaré-sur-Loire, Carquefou

Echelle : 1:2 000

**Légende**

**Destination des Soils**

**Zonage**

**Activités économiques**

**Implantation du bâti**

**Protections patrimoniales**

**Emplacements Réservés**

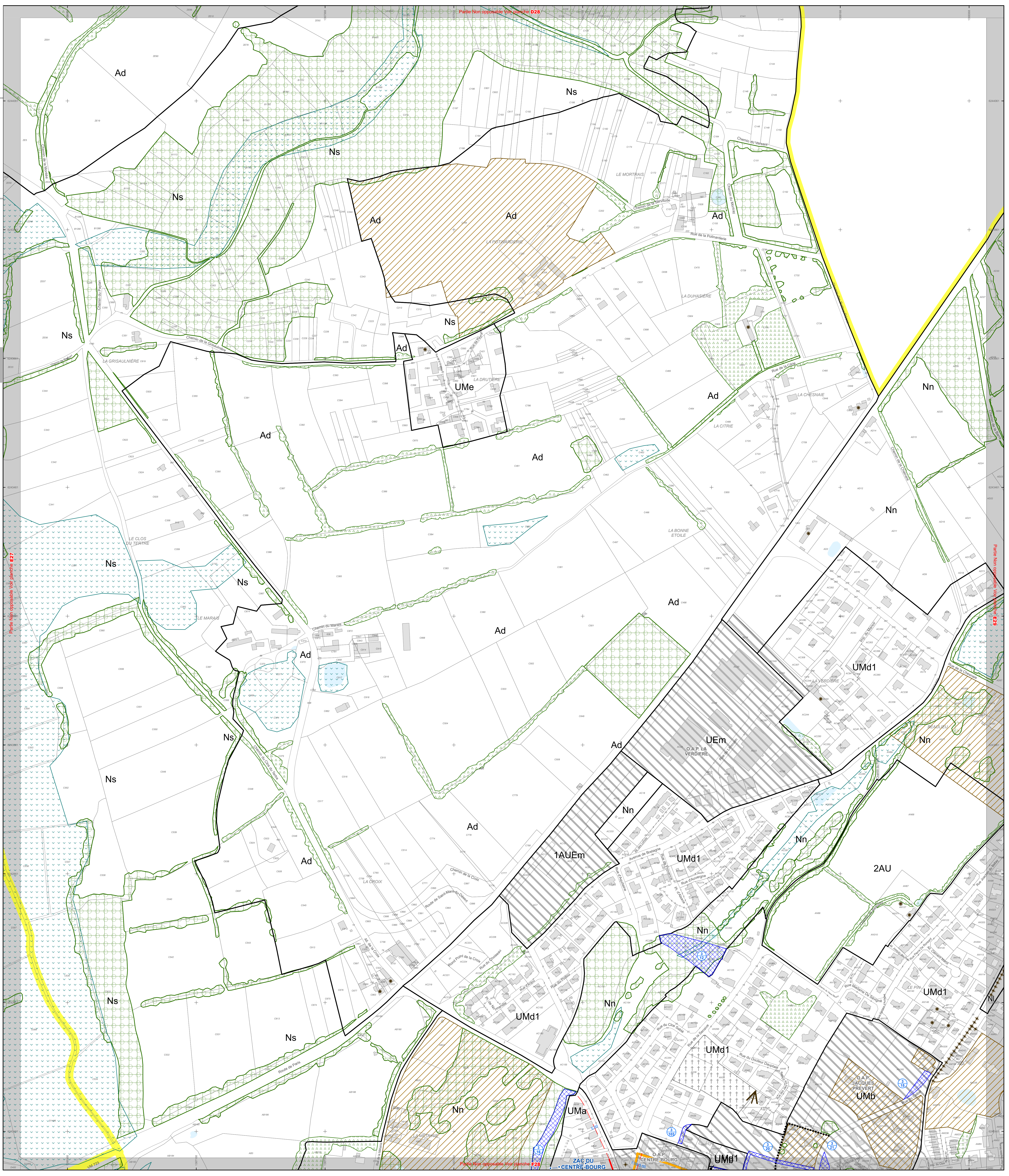
**Protections environnementales**

**Fond de plan**

**Liens**

**Périmètres reportés**

**Grille de repérage**



**GRILLE DE REPERAGE**

