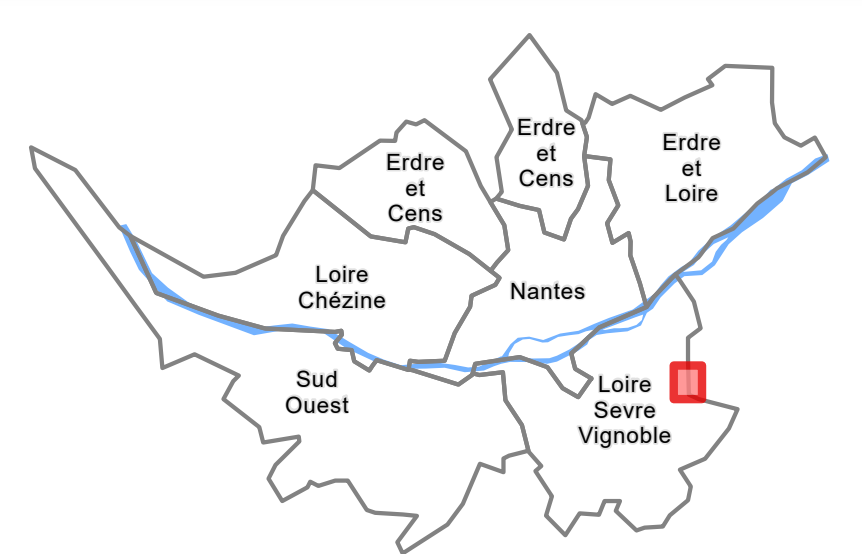


**Planche  
 L25**



Approuvé le 05 avril 2019  
 Modifié le 16 décembre 2022  
 Modifié par procédure simplifiée le 15 décembre 2023  
 Modifié le 07 janvier 2025

**4-2 Règlement graphique  
 4-2-2 Plans de zonage au 1/2000**

Territoire(s) : Loire-Sèvre-Vignoble  
 Commune(s) : Vertou, Basse-Goulaine

Echelle : 1:2 000

**Légende**

**Destination des Soils**

**Zonage**

■ Zonage

■ Périmètre d'autorisation de stationnement des caravanes et des résidences démontables constituant l'habitat permanent de leurs utilisateurs

**Activités économiques**

xxx Linéaire commercial souple  
 xxx Linéaire commercial strict

■ Périmètre ou linéaire artisanal et/ou de services  
 ■ Périmètre logistique  
 ■ Polarité commerciale majeure  
 ■ Polarité commerciale intermédiaire  
 ■ Polarité commerciale de proximité et centralité commerciale Nantaise  
 ■ Périmètre de projet urbain intégrant des commerces  
 ■ Pôle de services  
 ■ Périmètre tertiaire  
 ■ Périmètre mixité productif-tertiaire

**Emplacements Réservés**

■ Emplacement réservé pour mixité sociale  
 ■ Servitude de constructibilité limitée  
 ■ Emplacement réservé pour projet d'intérêt général  
 ■ Emplacement réservé pour projet d'intérêt général de type flottant

**Protections environnementales**

■ Espace Boisé Classé (EBC)  
 ■ Espace Paysager à Protéger (EPP)  
 ■ Espace Paysager à Protéger Zone humide (EPP)

**Fond de plan**

■ Parcelle  
 ■ Emprise Bâtie  
 ■ Surface en eau  
 ■ Limite communale

**Implantation du bâti**

■ Recul / Retrait minimal  
 ■ Implantation obligatoire  
 ■ Zone non-aedificandi

**Protections patrimoniales**

■ Séquence urbaine de type 1  
 ■ Séquence urbaine de type 2

■ Périmètre patrimonial  
 \* Patrimoine bâti  
 + Petit patrimoine bâti  
 ♦ Patrimoine bâti avec autorisation de changement de destination  
 ▼ Cône de vue

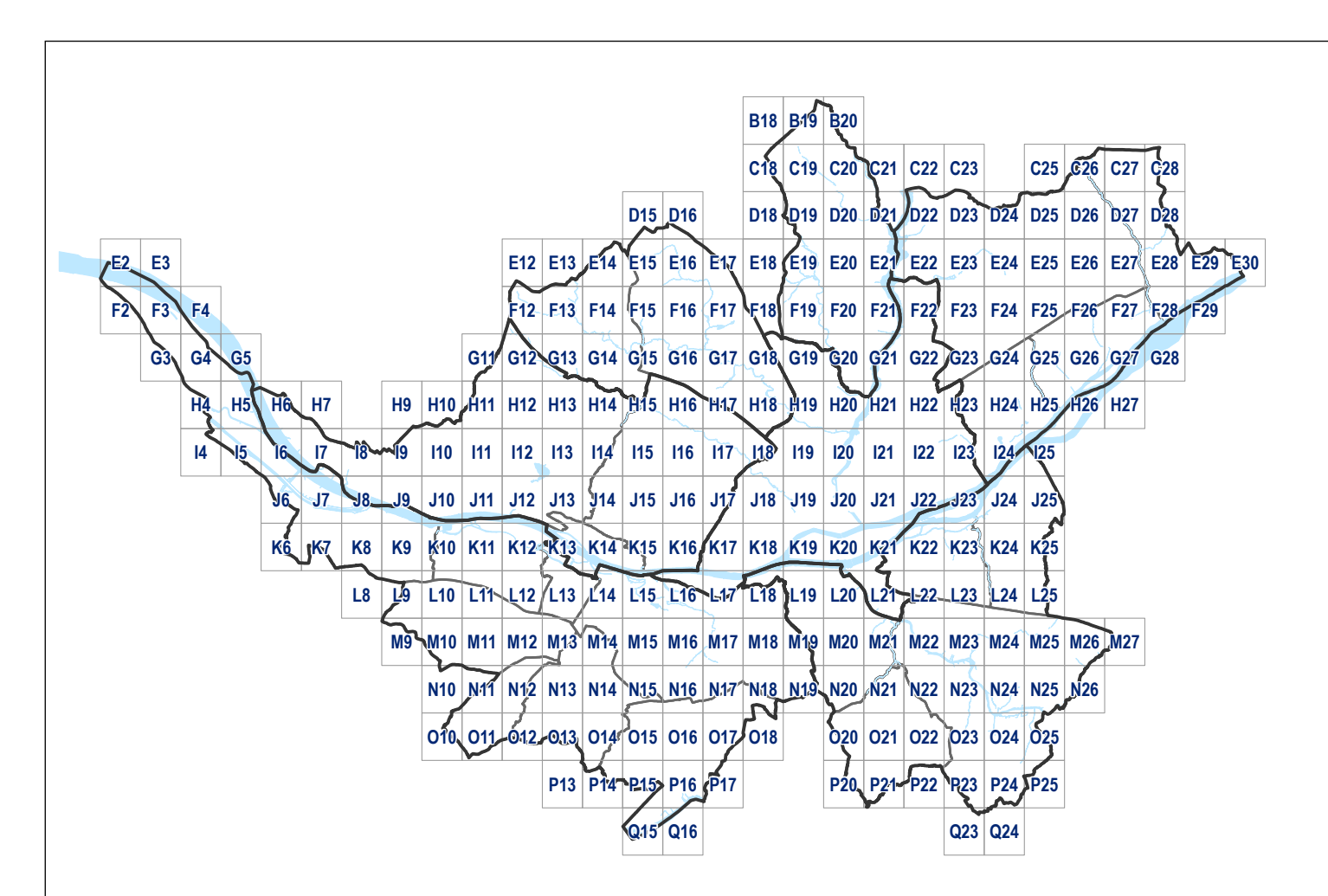
**Liaisons**

●●●● Principe de liaison viaire  
 ●●● Principe de liaison modes actifs

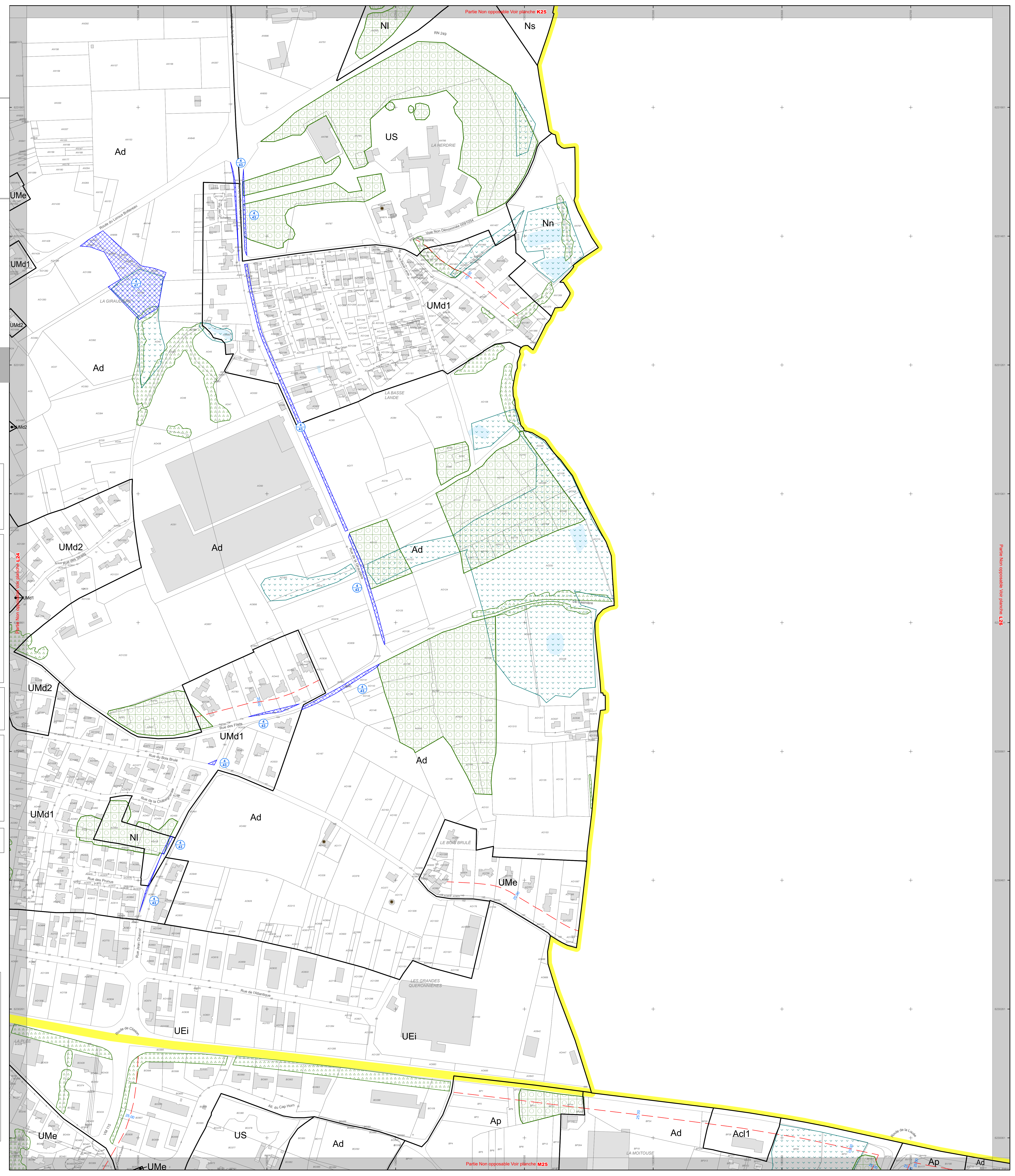
**Périmètres reportés**

■ Zone d'Aménagement Concerté (ZAC)  
 ■ Orientation d'Aménagement et de Programmation sectorielle (OAP)  
 ■ Orientation d'Aménagement et de Programmation de secteur d'aménagement (OAP)  
 ■ Limite des Espaces Proches du Rivage (EPR) du lac de Grand-Lieu, en application de la loi Littoral

**GRILLE DE REPERAGE**



Format d'impression des plans 913 x 991 mm  
 Référence Parcours Cadastre Unique actualisé



Partie Non opposable Voir planche M25

Partie Non opposable Voir planche L26