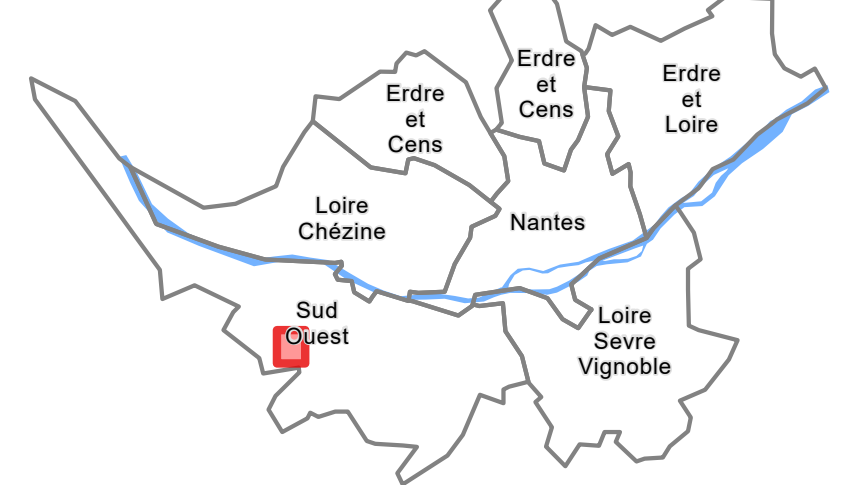


**Planche M11**



Approuvé le 05 avril 2019  
 Modifié le 16 décembre 2022  
 Modifié par procédure simplifiée le 15 décembre 2023  
 Mis à jour le 23 juillet 2024  
 Modifié le 07 février 2025

**4-2 Règlement graphique**  
**4-2-2 Plans de zonage au 1/2000**

Territoire(s) : Sud-Ouest  
 Commune(s) : Brains

Echelle : 1:2 000

**Légende**

**Destination des Sols**

- Zonage**
- Périmètre d'autorisation de stationnement des caravanes et des résidences démontables constituant l'habitat permanent de leurs utilisateurs

**Activités économiques**

- Linéaire commercial souple
- Linéaire commercial strict
- Périmètre ou linéaire artisanal et/ou de services
- Périmètre logistique
- Polarité commerciale majeure
- Polarité commerciale intermédiaire
- Polarité commerciale de proximité et centralité commerciale Nantaise
- Périmètre de projet urbain intégrant des commerces
- Pôle de services
- Périmètre tertiaire
- Périmètre mixité productif-tertiaire

**Emplacements Réservés**

- Emplacement réservé pour mixité sociale
- Servitude de constructibilité limitée
- Emplacement réservé pour projet d'intérêt général
- Emplacement réservé pour projet d'intérêt général de type flottant

**Protections environnementales**

- Espace Bois Classé (EBC)
- Espace Paysager à Protéger (EPP)
- Espace Paysager à Protéger Zone humide (EPP)

**Fond de plan**

- Parcelle
- Emprise Bâtie
- Surface en eau
- Limite communale

**Implantation du bâti**

- Recul / Retrait minimal
- Implantation obligatoire
- Zone non-aedificandi

**Protections patrimoniales**

- Séquence urbaine de type 1
- Séquence urbaine de type 2
- Périmètre patrimonial
- Patrimoine bâti
- Patrimoine bâti avec autorisation de changement de destination
- Peit patrimoine bâti
- Cône de vue

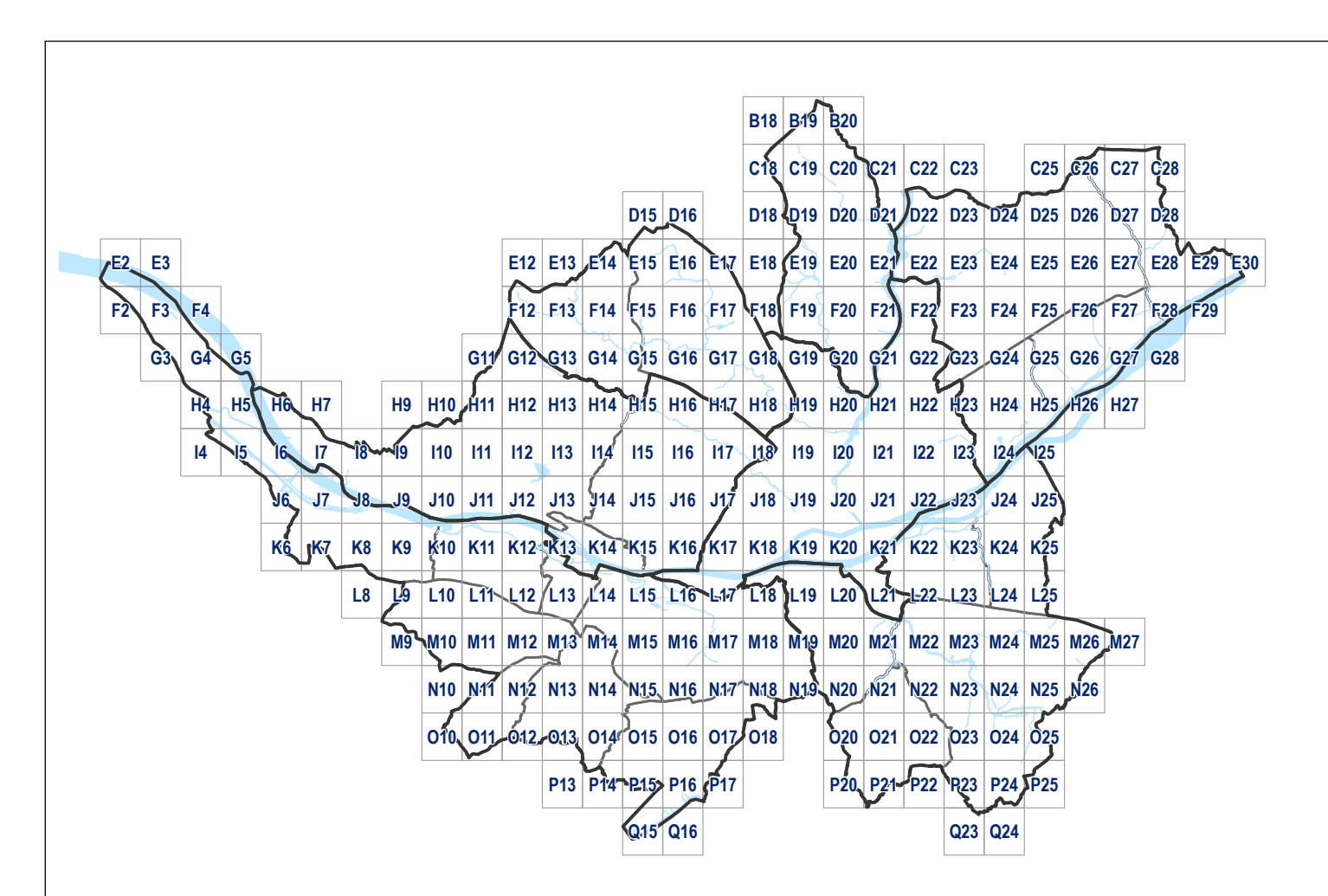
**Liaisons**

- Principe de liaison viaire
- Principe de liaison modes actifs

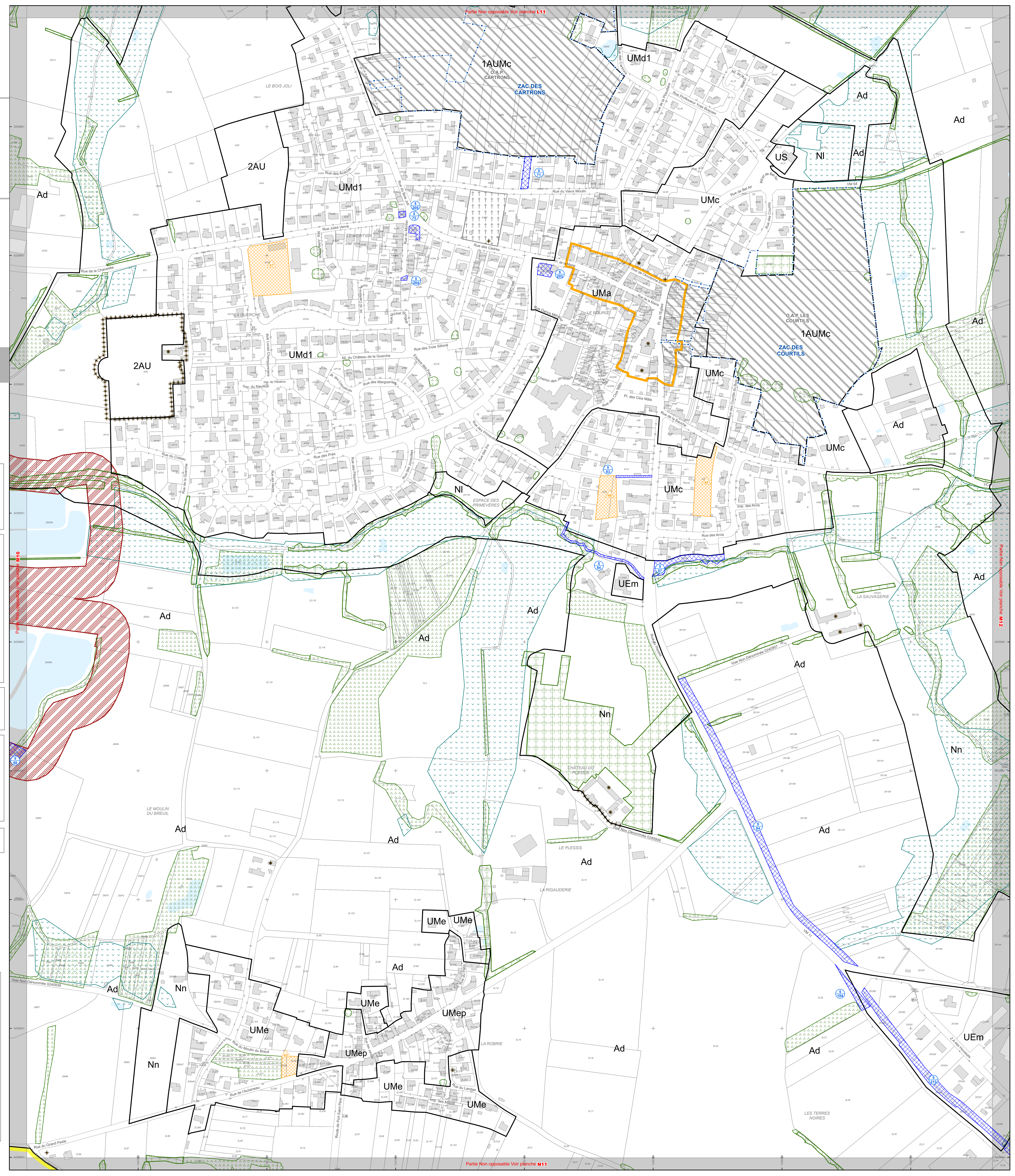
**Périmètres reportés**

- Zone d'Aménagement Concerté (ZAC)
- Orientation d'Aménagement et de Programmation sectorielle (OAP)
- Orientation d'Aménagement et de Programmation de secteur d'aménagement (OAP)
- Limite des Espaces Proches du Rivage (EPR) du lac de Grand-Lieu, en application de la loi Littoral

**GRILLE DE REPERAGE**



Système de coordonnées: RSF 1993 CC47



Partie Non opposable Voir planche L11

Partie Non opposable Voir planche N11

Partie Non opposable Voir planche M12