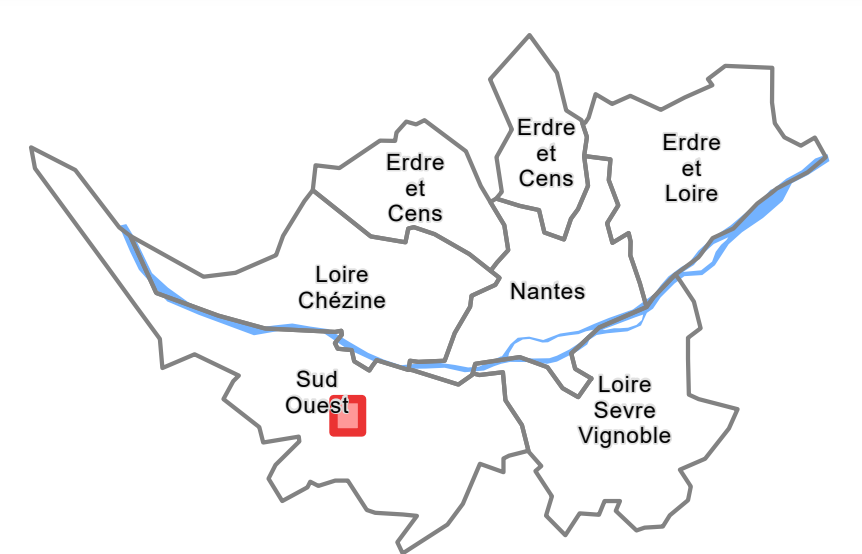


**Planche  
M13**



Approuvé le 05 avril 2019  
Modifié le 16 décembre 2022  
Modifié par procédure simplifiée le 15 décembre 2023  
Modifié le 07 janvier 2025

**4-2 Règlement graphique**  
**4-2-2 Plans de zonage au 1/2000**

Territoire(s) : Sud Ouest  
Commune(s) : Saint-Léger-des-Vignes, La Montagne, Bouguenais, Brains, Bouayé

Echelle : 1:2 000

**Légende**

**Destination des Soils**

**Zonage**

- Zonage
- Périmètre d'autorisation de stationnement des caravanes et des résidences démontables constituant l'habitat permanent de leurs utilisateurs

**Activités économiques**

- xxx Linéaire commercial souple
- xxx Linéaire commercial strict
- Périmètre ou linéaire artisanal et/ou de services
- Périmètre logistique
- Polarité commerciale majeure
- Polarité commerciale intermédiaire
- Polarité commerciale de proximité et centralité commerciale Nantaise
- Périmètre de projet urbain intégrant des commerces
- Pôle de services
- Périmètre tertiaire
- Périmètre mixité productif-tertiaire

**Implantation du bâti**

- Recul / Retrait minimal
- Implantation obligatoire
- Zone non-aedificandi

**Protections patrimoniales**

- Séquence urbaine de type 1
- Séquence urbaine de type 2
- Périmètre patrimonial
- ★ Patrimoine bâti
- +++ Petit patrimoine bâti
- ◆ Patrimoine bâti avec autorisation de changement de destination
- ▼ Cône de vue

**Liaisons**

- Principe de liaison viaire
- Principe de liaison modes actifs

**Périmètres reportés**

- Zone d'Aménagement Concerté (ZAC)
- Orientation d'Aménagement et de Programmation sectorielle (OAP)
- Orientation d'Aménagement et de Programmation de secteur d'aménagement (OAP)
- Limite des Espaces Proches du Rivage (EPR) du lac de Grand-Lieu, en application de la loi Littoral

**Emplacements Réservés**

- Emplacement réservé pour mixité sociale
- Servitude de constructibilité limitée
- Emplacement réservé pour projet d'intérêt général
- Emplacement réservé pour projet d'intérêt général de type flottant

**Protections environnementales**

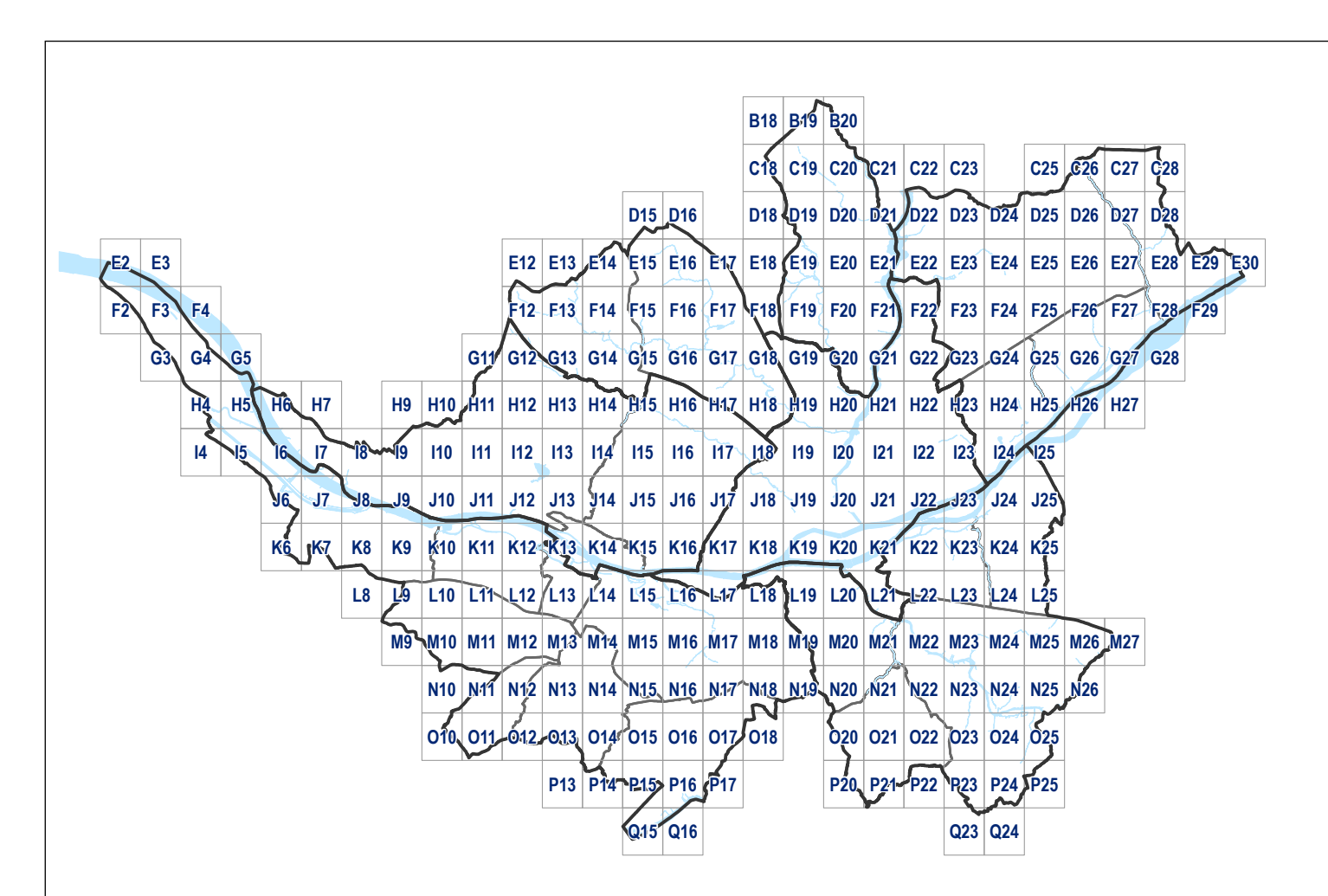
- Espace Bois Classé (EBC)
- Espace Paysager à Protéger (EPP)
- Espace Paysager à Protéger Zone humide (EPP)

**Fond de plan**

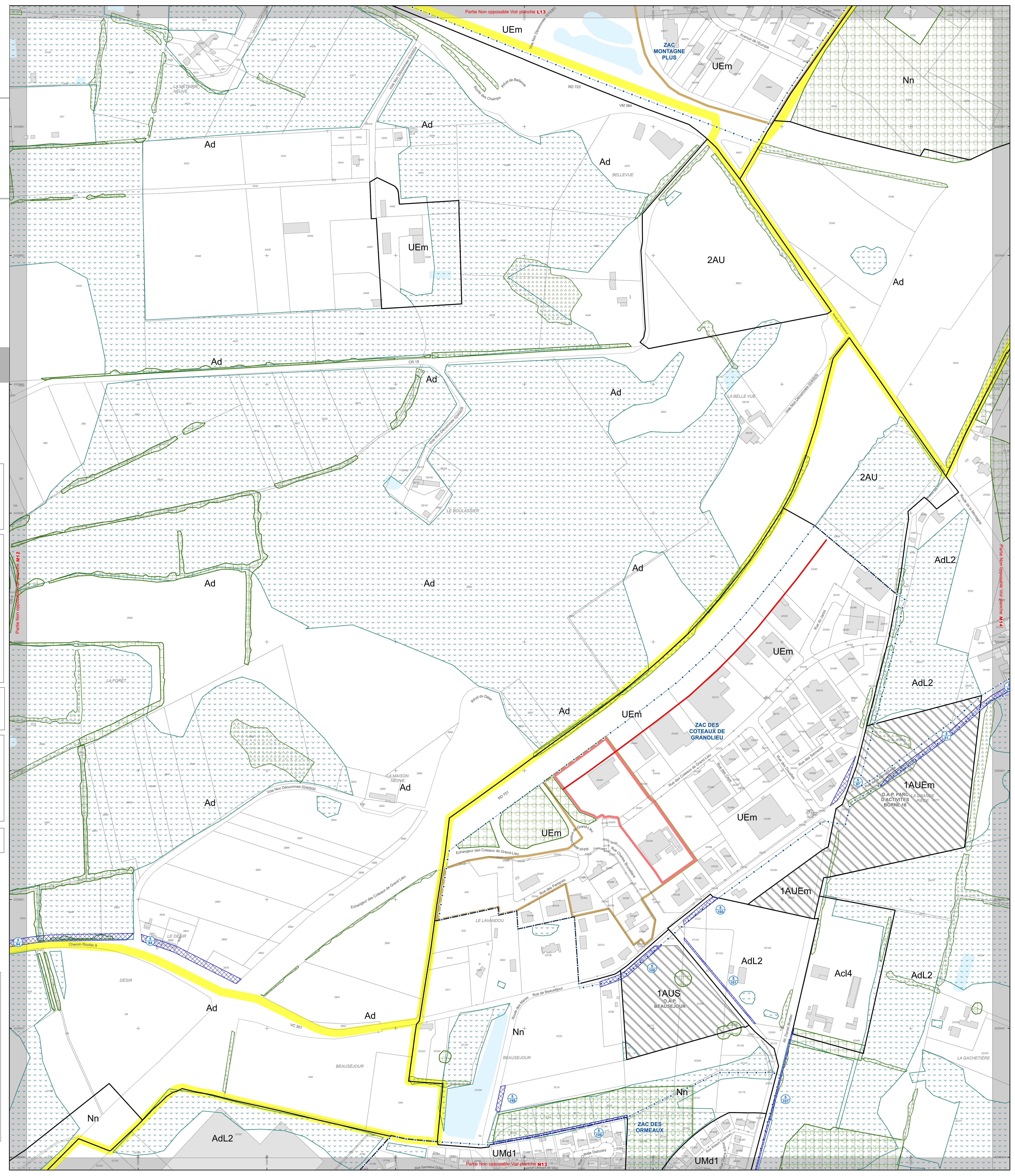
- Parcelle
- Emprise Bâtie
- Surface en eau
- Limite communale

Format d'impression des plans 913 x 991 mm  
Références Parcelsaire Cadastre Unique actualisés

**GRILLE DE REPERAGE**



Système de coordonnées: RSF 1993 CC47



Partie Non opposable Voir planche M14

Partie Non opposable Voir planche M13