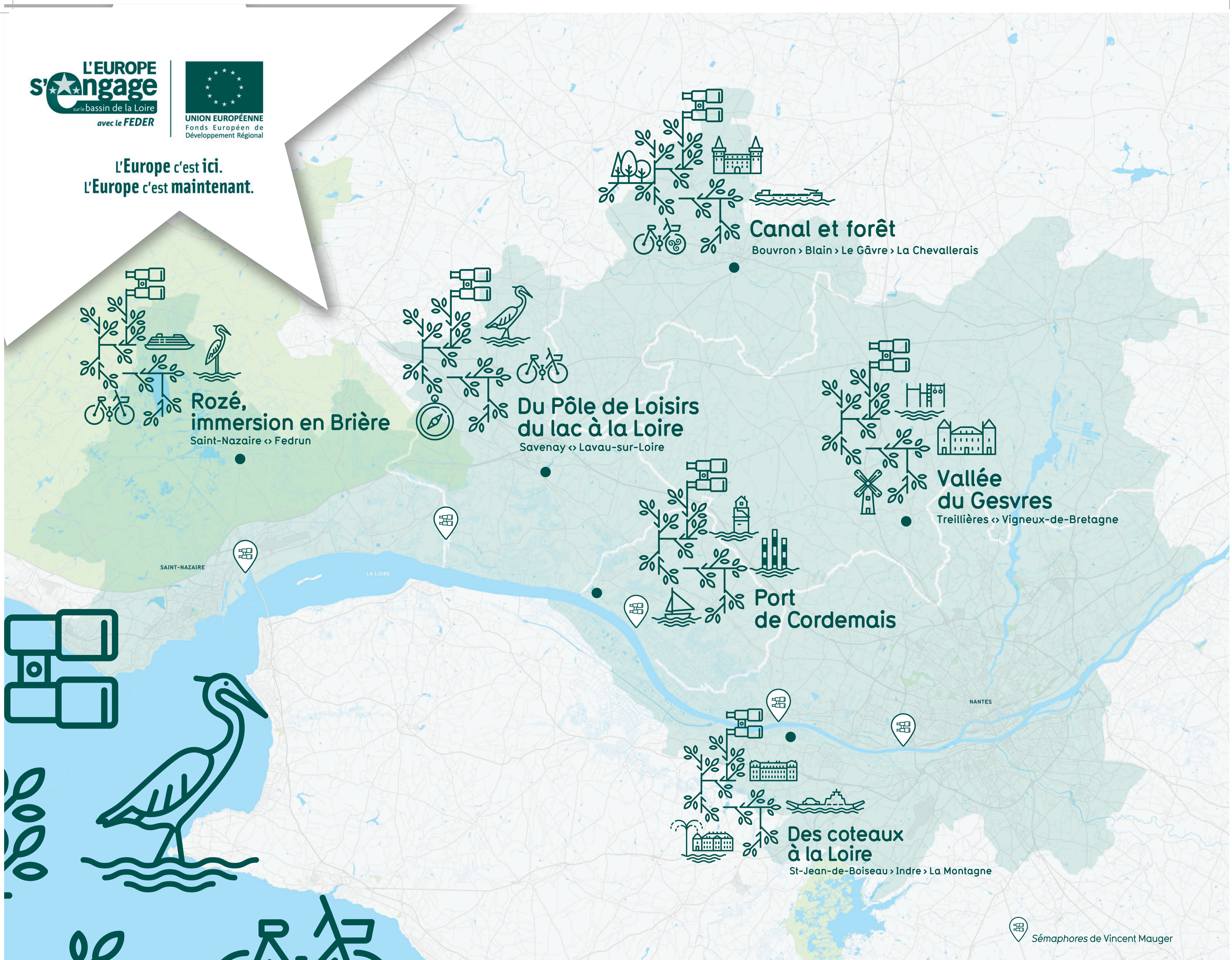


L'Europe c'est ici.  
L'Europe c'est maintenant.



# Eau et Paysages

Une démarche collective de valorisation  
des paysages de l'estuaire de la Loire  
et son arrière-pays.

La démarche "Eau et Paysages" a été initiée par le Pôle métropolitain Nantes Saint-Nazaire, établissement public qui regroupe la métropole nantaise, l'agglomération nazairienne et les communautés de communes d'Erdre et Gesvres, du Pays de Blain et Estuaire et Sillon pour mener des actions communes au bénéfice de leurs habitants.

L'ambition "Eau et Paysages" est de révéler et rendre accessibles aux promeneurs des espaces de nature, témoins de la richesse et de la diversité des paysages du territoire.

Tous ont pour point commun une forte présence de l'eau, sous des formes diverses : l'océan, le fleuve, les rivières, les lacs, les marais, les canaux, les étiers...

Les collectivités souhaitent, par ces aménagements, faciliter l'observation des paysages, la compréhension de leur genèse et de leur avenir. Ces paysages, nés de la rencontre de la géographie et des pratiques agricoles, sont un bien commun qui doit être partagé entre les différents usages (biodiversité, agricultures, promenades, sports...).

Ces aménagements ont été réalisés dans le cadre du programme "Eau et Paysages", engagé par Nantes Métropole, les communes de Indre, de La Montagne et le Pôle métropolitain Nantes Saint-Nazaire pour une mise en tourisme respectueuse des sites et de l'environnement.

Pour retrouver les sites "Eau et paysages" et plus de renseignements, rendez-vous sur : [www.eauetpaysages.fr](http://www.eauetpaysages.fr)

**Bonne découverte !**

Avec le soutien financier de :



## Du fleuve à La Montagne

**Vous êtes au cœur de cet estuaire aux multiples visages. Cité ouvrière, prairies de Loire, industrie majeure, espace de nature préservé cohabitent avec comme lien commun le fleuve.**

### Dans l'ancien lit majeur de la Loire

Au nord, la balade démarre à Indret et vous permet d'approcher, dans la partie comprise entre la plaine alluviale et le fleuve, la biodiversité qui caractérise ces zones humides estuariennes. Anciennes îles et bras de Loire, ces vertes prairies font se côtoyer des espèces végétales et animales remarquables et des pratiques agricoles respectueuses du milieu. Autre marqueur identitaire de ce territoire : l'industrie. Vous êtes ici dans le berceau de l'industrialisation de l'estuaire de la Loire. Par ailleurs, vous comprendrez pourquoi et comment ces paysages ont évolué au cours des derniers siècles.

### Un balcon au-dessus du fleuve

L'accès sud de ce sentier se fait par la commune de La Montagne et permet la découverte d'une ancienne "folie" nantaise, élément phare du patrimoine architectural local. On y découvre également l'origine, pour le moins surprenante, du nom et de la création de cette ville. Enfin, à partir du sommet du coteau de La Montagne, une vue panoramique sur la vallée et le fleuve s'offre à vous.



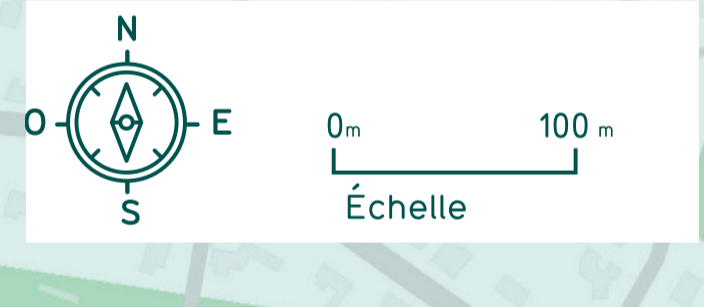
# Des coteaux à la Loire

Indre <> La Montagne



- Départ / Arrivée
- Itinéraire pédestre Des coteaux à la Loire
- Boucle pédestre possible
- Parking
- Patrimoine
- Belvédère / Point de vue
- Tables de pique-nique
- Toilettes publiques

- Interdit aux véhicules à moteur
- Merci de tenir vos chiens en laisse
- Respectez les activités agricoles
- Restez sur les chemins
- Ne pas déposer de déchets
- Ne pas cueillir les plantes
- Promenade déconseillée en cas de forts vents



## De La Montagne au fleuve

**Vous êtes au cœur de cet estuaire aux multiples visages. Cité ouvrière, prairies de Loire, industrie majeure, espace de nature préservé cohabitent avec comme lien commun le fleuve.**

### Un balcon au-dessus du fleuve

L'accès sud de ce sentier se fait par la commune de La Montagne et permet la découverte d'une ancienne "folie" nantaise, élément phare du patrimoine architectural local. On y découvre également l'origine, pour le moins surprenante, du nom et de la création de cette ville. Enfin, à partir du sommet du coteau de La Montagne, une vue panoramique sur la vallée et le fleuve s'offre à vous.

### Dans l'ancien lit majeur de la Loire

Au nord, la balade démarre à Indret et vous permet d'approcher, dans la partie comprise entre la plaine alluviale et le fleuve, la biodiversité qui caractérise ces zones humides estuariennes. Anciennes îles et bras de Loire, ces vertes prairies font se côtoyer des espèces végétales et animales remarquables et des pratiques agricoles respectueuses du milieu. Autre marqueur identitaire de ce territoire : l'industrie. Vous êtes ici dans le berceau de l'industrialisation de l'estuaire de la Loire. Par ailleurs, vous comprendrez pourquoi et comment ces paysages ont évolué au cours des derniers siècles.

Ces travaux d'aménagements ont été réalisés dans le cadre du programme "Eau et Paysages", engagé par Nantes Métropole, les communes de Indre, de La Montagne et le Pôle métropolitain Nantes Saint-Nazaire pour une mise en tourisme respectueuse des sites et de l'environnement. Pour retrouver les sites "Eau et paysages" et plus de renseignements, rendez-vous sur [www.eauetpaysages.fr](http://www.eauetpaysages.fr)

Avec le soutien financier de :



Cette opération est cofinancée par l'Union européenne. L'Europe s'engage sur le bassin de la Loire avec le Fonds Européen de Développement Régional. Elle bénéficie également d'une subvention du fonds Ville de demain du programme des investissements d'avenir géré par la Caisse des dépôts.