

# DOULON-GOHARDS

Forum festif du projet urbain

Dialogue  
Citoyen  
2019-2023



**Animations, rencontres, balades**  
**Parc de la maison de quartier de Doulon**

**Samedi 2 octobre de 14h à 18h**

**PROGRAMME DES ANIMATIONS**

**Renseignements :**

équipe de quartier Doulon-Bottière  
69 rue de la Bottière 44300 Nantes  
Tel. 02 40 41 61 40





# Le projet urbain en un coup d'œil



## »»» Exposition du projet urbain

**De 14h à 18h en continu** Parc de la maison de quartier de Doulon

Vous ne pouvez pas la rater ! Grâce à ses grands panneaux en bois, l'exposition transmet toutes les informations clés sur le projet.

## »»» Rencontre avec vos élus

**De 14h à 16h** Parc de la maison de quartier de Doulon

Vos élus référents du projet urbain et du quartier Doulon-Gohards seront présents lors du forum pour vous écouter et échanger autour du projet urbain.

# Habiter un quartier des courtes distances



## »»» Le parcours de la ligne rose (et pas verte)

**Suivez la ligne rose** Le parcours d'environ 1h permet de se rendre compte que tout est proche à pied ou à vélo dans le quartier !

Ces courtes distances sont révélées par le projet urbain, notamment grâce aux nouveaux cheminements piétons et cyclables créés, comme la grande traversée nord/sud livrée dans sa première partie en 2022.

**Le jeu de la ligne** Des indices se cachent le long de la ligne rose. Récupérez le livret jeu à l'accueil du parc de la maison de quartier et partez à leurs recherches.



# Habiter un quartier de biodiversité



## »»» Balade ludique autour des futurs espaces naturels et récréatifs

**Départ à 15h30** Passerelle du petit chemin des Chaupières

**Durée 1h30 / Tous publics**

Le projet urbain Doulon-Gohards prévoit l'aménagement de nouveaux espaces naturels sources de biodiversité, de rencontres et de jeux : le parc et ruisseau des Gohards, le bois des Chaupières ou encore la grande traversée qui permettra de se rendre à pieds et à vélo jusqu'à la future école et son aire de jeux (ouverture rentrée 2022).

La paysagiste conceptrice vous embarque dans une visite ludique et préfigurative qui plaira aux grands comme aux petits !

*Inscription préalable auprès de l'équipe de quartier : 02 40 41 61 40*

## »»» Visites et ateliers à la pépinière participative

**De 14h à 18h en continu** Parc de la maison de quartier de Doulon

Créée en 2020 par l'association ECOS, la pépinière participative a pour but de développer la biodiversité partout où elle peut être accueillie, offrant un accès à un approvisionnement responsable de plantes de qualité, locales et adaptées au territoire. C'est aussi une logique de transmission entre le patrimoine végétal actuel et celui de demain, développé dans le cadre du projet urbain.

- L'association propose visites de la pépinière et ateliers pédagogiques autour du végétal : récolte de graines, techniques de séchage et conservation, fabrication de bombes à graines...





# Habiter un quartier des circuits courts



## »»» Portes ouvertes dans les 3 premières fermes urbaines

**De 14h à 16h** Visites guidées toutes les 30 minutes  
(14h, 14h30, 15h, 15h30)


La ferme de la Louètrie, la ferme du Bois des Anses et la ferme de la Saint-Médard ont démarré leurs activités en 2021 et vont continuer à monter en puissance avec la poursuite des travaux d'aménagements jusqu'en 2022. Toutes en production bio, elles ont chacune leurs particularités. **Les fermiers vous accueillent sur place pour visiter les lieux et vous présenter leurs productions.**




# Habiter un quartier d'habitat pour tou.te.s

## »»» Maquette et balade autour du 1<sup>er</sup> secteur « Vallon des Gohards »

Après 1 an de concertation et d'études, découvrez le premier « fragment » qui sortira de terre à l'horizon 2024-2025.

-  **Une maquette du projet** présentée par l'équipe de conception. L'occasion d'échanger avec les architectes et promoteurs du projet.

**De 14h à 18h en continu** Parc de la maison de quartier de Doulon

-  **Une balade commentée** sur site pour mieux visualiser le projet et les différentes ambiances urbaines et paysagères proposées.

**Départ à 14h** Passerelle du petit chemin des Chaupières

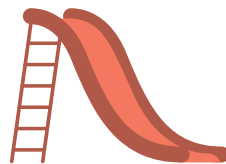
**Durée 1h30 / Tous publics**

*Inscription préalable auprès de l'équipe de quartier : 02 40 41 61 40*





# Habiter un quartier pour les enfants



## »»» Exposition autour des 3 nouveaux espaces ludiques du quartier

**De 14h à 18h en continu** Parc de la maison de quartier de Doulon

Le projet urbain accueillera de nouvelles familles, une nouvelle école mais aussi de nouveaux espaces ludiques pour les enfants à horizon 2022/2023 ! Entre aires de jeux et jeux libres dans les bois, découvrez les propositions des concepteurs-paysagistes.

Une exposition qui fait la part belle à l'imaginaire des enfants qui ont participé à la concertation menée en partenariat avec le centre de loisirs de Doulon. Découvrez également les propositions formulées par les parents qui ont participé, ainsi que les projets proposés par les paysagistes pour les 3 futurs espaces ludiques.



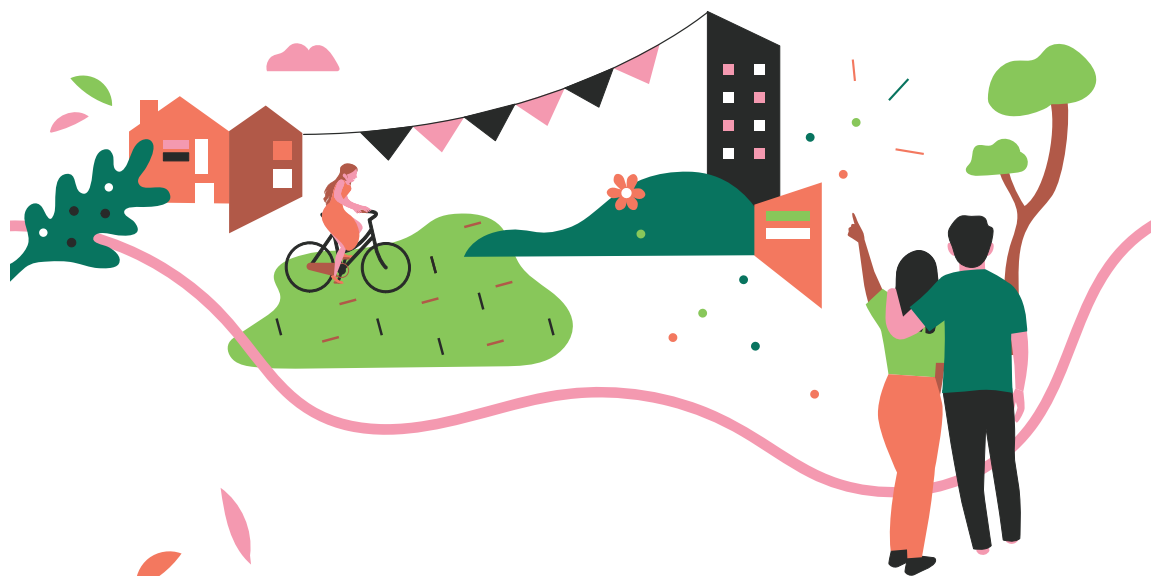
## »»» Spectacle pour enfants « Hmm ! C'est bon pour ta planète »

**Début à 17h** Parc de la maison de quartier de Doulon

**Durée 45mn / Dès 3 ans**

Un conte musical familial qui colore la planète et dépeint nos modes de consommation. À travers un repas que souhaite préparer le petit Fabio pour fêter son anniversaire avec ses camarades, **Laurent Deschamps aborde différents thèmes autour de l'alimentation** : la saisonnalité, l'agriculture, la pollinisation, les courses, la cuisine, la santé et la biodiversité. Un récit poétique, humoristique et culturel... un spectacle élément-terre !





# Habiter un quartier patrimonial

## »»» Portes ouvertes de la cure du Vieux Doulon

De 10h à 16h en continu

Dans le cadre de la démarche des « Lieux à réinventer », cet ancien presbytère du 17<sup>e</sup> siècle ouvre ses portes ! Les nantais sont invités à imaginer les nouveaux usages que pourraient accueillir ce site, situé à proximité immédiate de la place du Vieux Doulon, la centralité actuelle et future du quartier qui connaîtra dans les prochaines années une requalification de ses espaces publics.

 Exposition et visite

 Concert en partenariat avec la Maison de quartier de Doulon

**11h00** dans la cour de la cure



# Animations continues

Exposition du projet urbain	14h > 18h	Parc de la maison de quartier de Doulon	1
Rencontre avec vos élus	14h > 16h	Parc de la maison de quartier de Doulon	1
Visite des fermes urbaines	14h > 16h Toutes les 30mn	Dans les fermes : voir plan	4 5 6
Portes ouvertes et visite de la cure du Vieux Doulon	10h > 16h	12 rue Pontereau, à proximité de la place du Vieux Doulon	2
Visites et ateliers à la pépinière du quartier	14h > 18h	Parc de la maison de quartier de Doulon	1

# Les rendez-vous

Balade commentée sur le site du premier quartier « Vallon des Gohards »	14h Durée : 1h30	Départ passerelle du petit chemin des Chaupières	3
Balade ludique autour des futurs espaces naturels et récréatifs de Doulon-Gohards	15H30 Durée : 1h30	Départ passerelle du petit chemin des Chaupières	3
Spectacle pour les enfants	17h Durée : 45mn À partir de 3 ans	Parc de la maison de quartier de Doulon	1

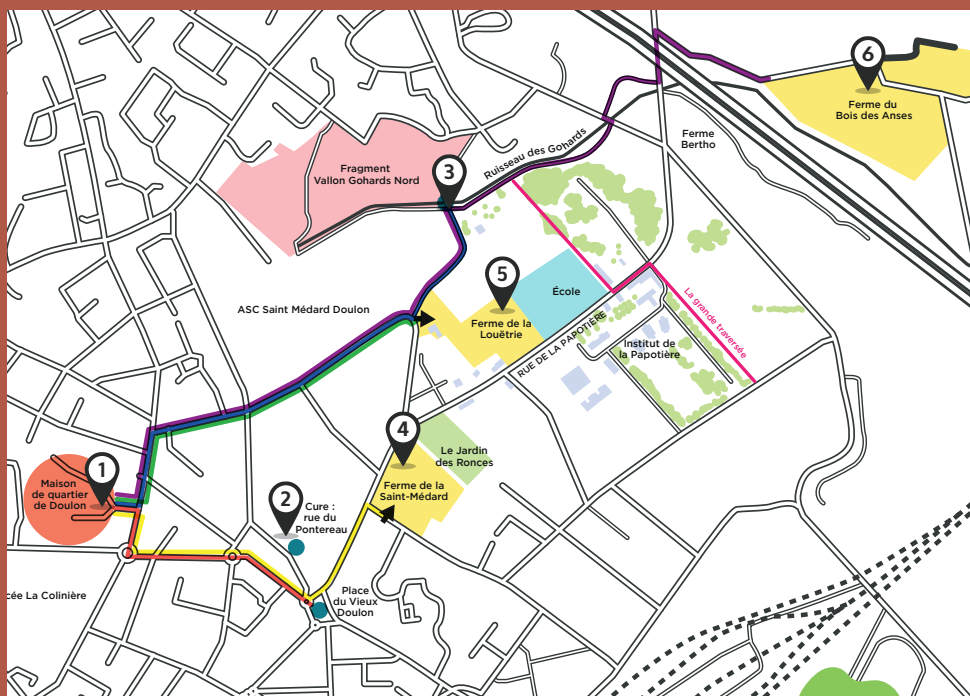
- 1 Parc de la maison de quartier de Doulon
- 2 Cure du Vieux Doulon, 12 rue Pontereau
- 3 Passerelle du petit chemin des Chaupières
- 4 Ferme de la Saint-Médard
- 5 Ferme de la Louëtrie
- 6 Ferme du Bois des Anses



- 1 Parc de la maison de quartier de Doulon
- 2 Cure du Vieux Doulon, 12 rue Pontereau
- 3 Passerelle du petit chemin des Chaupières
- 4 Ferme de la Saint-Médard
- 5 Ferme de la Louëtrie
- 6 Ferme du Bois des Anses

## Itinéraire de la maison de quartier à :

- PLACE DU VIEUX DOULON : 3 mn vélo / 8 mn à pieds
- PETIT CHEMIN DES CHAUPIÈRES : 3 mn vélo / 12 mn à pieds
- FERME DE LA LOUËTRIE : 3 mn vélo / 10 mn à pieds
- FERME DE LA SAINT-MÉDARD : 4 mn vélo / 10 mn à pieds
- FERME DU BOIS DES ANSES : 5 mn vélo



Crédits : programmation et conception graphique : © SCOP/IC

### RESPECTONS LES GESTES BARRIÈRE



**PASS SANITAIRE EXIGÉ**

### ACCÈS SITE

Maison de quartier de Doulon  
Bus 12, 75 et 92 « Collinière »  
Tram 1 « Landreau » - Chronobus C7

### RENSEIGNEMENTS

Équipe de quartier Doulon-Bottière  
02 40 41 61 40

