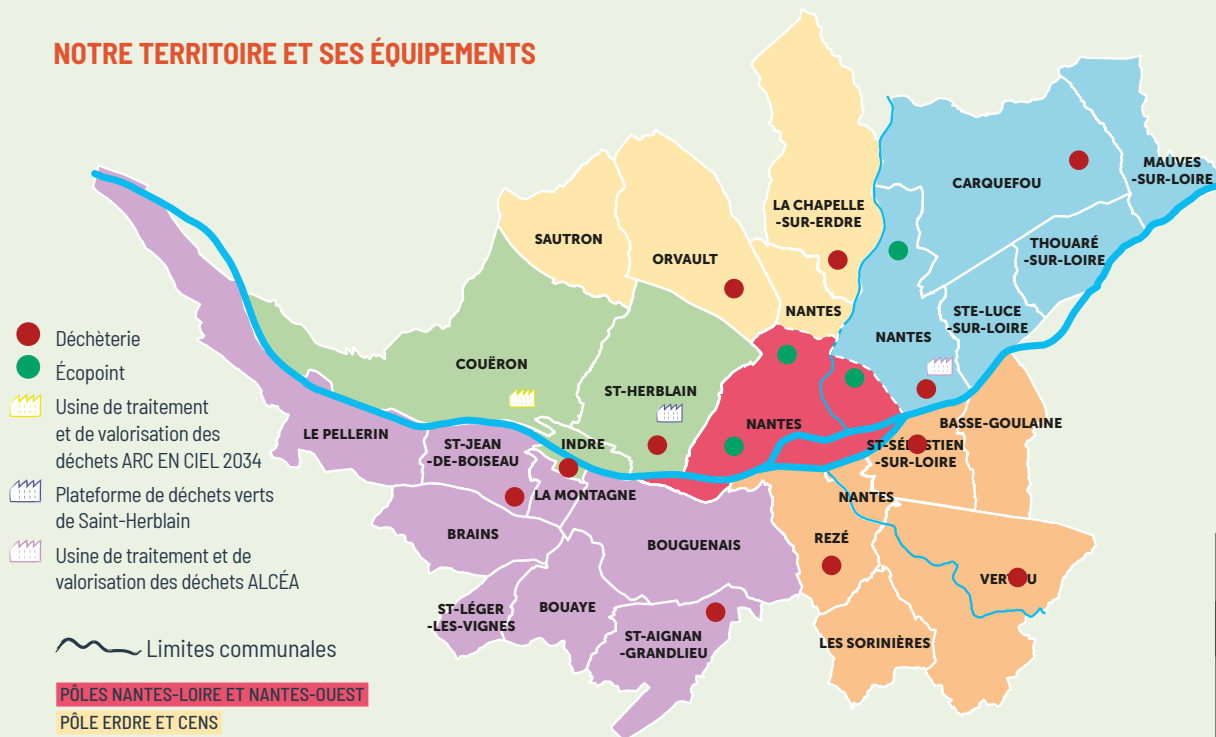


2023

RAPPORT ANNUEL DÉCHETS

LES CHIFFRES CLÉS / SYNTHÈSE

NOTRE TERRITOIRE ET SES ÉQUIPEMENTS



- PÔLES NANTES-LOIRE ET NANTES-OUEST**
- PÔLE ERDRE ET CENS**
- PÔLE LOIRE-CHÉZINE**
- PÔLE SUD-OUEST**
- PÔLE LOIRE SÈVRE ET VIGNOBLE**
- PÔLE ERDRE ET LOIRE**

11
déchèteries

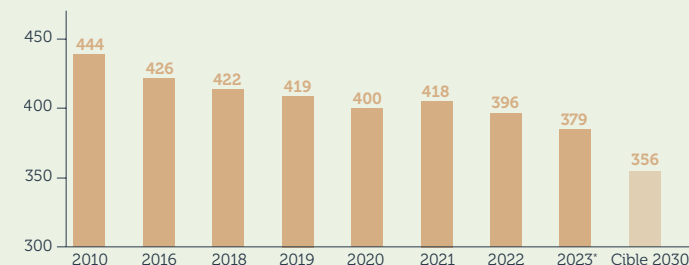
4
écopoints

2
usines de traitement et valorisation :
ARC-EN-CIEL 2034,
ALCÉA

1
plateforme de valorisation de déchets verts

PRODUCTIONS ANNUELLES DE DÉCHETS MÉNAGERS ET ASSIMILÉS, EN KG/HAB/AN, HORS GRAVATS

CHIFFRES CLÉS
- **65** kg/hab
soit
- **14,7%**
sur le total de déchets collectés (hors gravats) entre 2010 et 2023



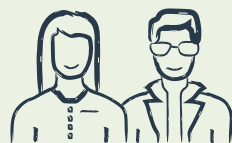
*L'année 2023 a connu des perturbations liées notamment aux grèves.

POPULATION 2022

682 251

habitants

(Source ADEME)



+ 0,56%

POPULATION 2023

686 047

habitants

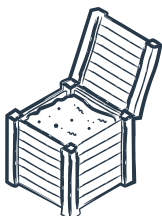
(Source ADEME : population révisée mai 2022)

PRÉVENTION

COMPOSTAGE :

23 000

composteurs individuels aidés depuis 2010 dont 1182 en 2023



345

sites de compostage collectif

RÉEMPLOI :

1 459 T

de textile collectées par la structure d'insertion Le Relais Atlantique et les acteurs du réemploi

- 10 ressourceries-réemploi en déchèteries
- 29 ressourceries de quartier et associations de réemploi
- 142 T d'objets et meubles provenant des déchèteries réutilisés, redonnés ou revendus par les associations



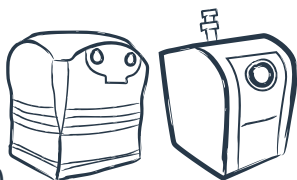
2 019 586

passages en déchèteries et écopoints



2 659

points d'apports volontaires (conteneurs enterrés et aériens)



INDICATEURS FINANCIERS

268 €/tonne

Coût aidé HT par tonne

108 €/hab

Coût aidé HT par habitant

COLLECTE

COLLECTE EN PORTE-À-PORTE ET EN POINTS D'APPORT VOLONTAIRE

2023

180,2 kg/hab d'ordures ménagères, soit 123 621 T

45 € / hab*



2022 kg/hab

192,5

2023

51,9 kg/hab de collecte sélective soit 35 627 T

21 € / hab*



2022 kg/hab

52,3

2023

31 kg/hab de verre, soit 21 248 T

et 1,6 € / hab*



2022 kg/hab

35,5

COLLECTE EN DÉCHÈTERIES

2023

166,1 kg/hab en déchèteries, soit 113 986 T

21 € / hab*



2022 kg/hab

171,6

- Dont :
- 5 236 T de mobilier
 - 32 217 T de déchets verts
 - 1 872 T de ferraille
 - 23 153 T de tout-venant

- 2 327 T de DEEE
- 8 491 T de bois
- 4 999 T de papiers/cartons
- 30 691 T de gravats
- 2 977 T de verre

* coût aidé en € HT / habitant

87,1 M€

Dépenses TTC en fonctionnement

96 M€

Recettes TTC en fonctionnement



Tonnage total collecté 290 720 T soit 423.3 kg/hab

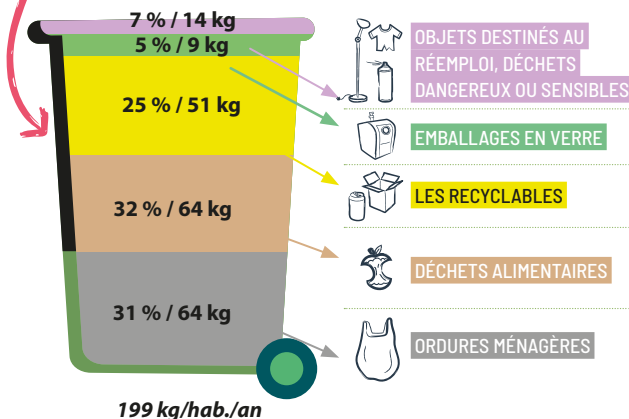
CARACTÉRISATIONS DES ORDURES MÉNAGÈRES RÉSIDUELLES (2021) EN POIDS

2/3

de la poubelle bleue peut être valorisé autrement qu'en étant incinéré !

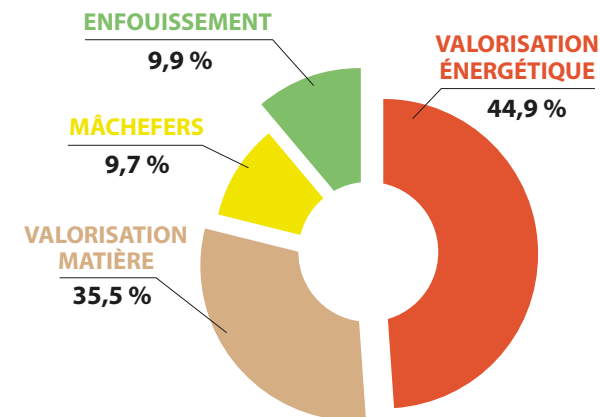


ADOPTONS LES BONS GESTES ! Pour mieux réduire, réutiliser et recycler.



DEVENIR DES DÉCHETS COLLECTÉS :

DÉCHETS MÉNAGERS ET ASSIMILÉS HORS DÉCHETS INERTES ET DÉCHETS DANGEREUX



VOUS POUVEZ RETROUVER L'INTÉGRALITÉ DU RAPPORT ANNUEL SUR : metropole.nantes.fr