

Comment lire l'index de votre compteur d'eau ?

Pour l'établissement d'une facture, seuls les mètres cubes sont à prendre en compte.

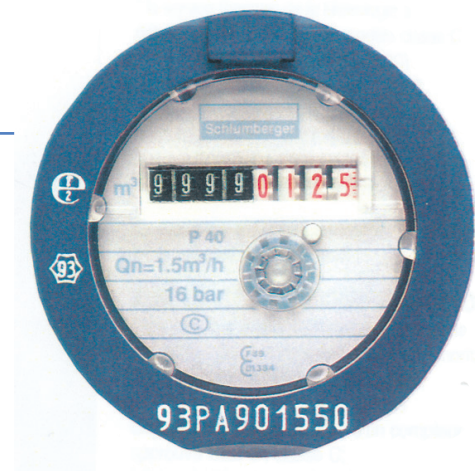
Les chiffres blancs sur fond noir

Exemple : 9999 sur la photo de droite soit 9999 mètres cubes (m³)

Les sous multiples, c'est-à-dire **les chiffres rouges sur fond blanc ou cadran avec aiguille rouge**, ne servent pas à la facturation.

Exemple : 0125 (soit 012,5 litres)

Rappel : un mètre cube (m³) égale 1000 litres (l).



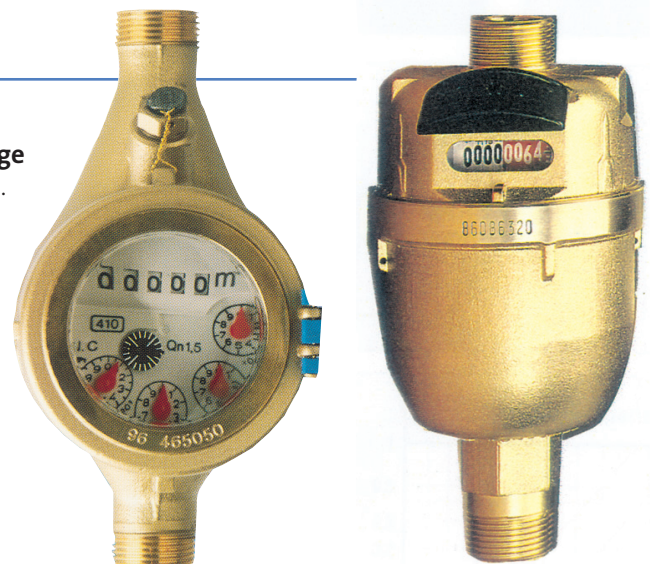
ou

Les chiffres noirs sur fond blanc

Exemple : 0000 sur la photo de droite soit 0 mètre cube (m³)

Les sous multiples, c'est-à-dire **les chiffres blancs sur fond rouge ou cadrans avec aiguille rouge**, ne servent pas à la facturation.

Exemple : 0064 (soit 006,4 litres)



ATTENTION AUX FUITES D'EAU !

Les sous multiples vous permettent de contrôler votre installation. En effet, si le dernier rouleau ou la dernière aiguille de droite tourne, alors que tous vos robinets sont fermés, c'est qu'il y a une fuite sur votre réseau de distribution interne.