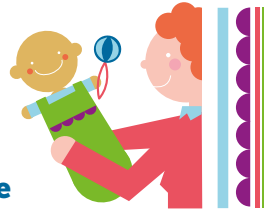


3 LAEP municipaux



1 Le Square

Ouvert les mardis de 15h à 18h, les jeudis de 9h à 12h et de 15h à 18h. Accueil des enfants jusqu'à leur 5^{ème} anniversaire.

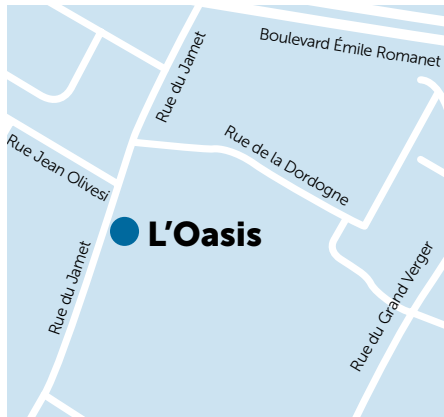
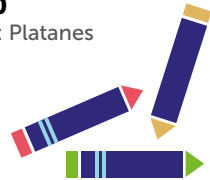
8 rue Samuel de Champlain, Nantes
Tél. : 02 51 77 14 57
Tram 2 - Arrêt : Chêne des Anglais



2 La Perdriole

Ouvert les mardis de 9h à 12h et de 15h à 18h, les vendredis de 15h à 18h. Accueil des enfants jusqu'à leur 5^{ème} anniversaire.

29 rue des Platanes, Nantes
Tél. : 02 40 49 48 00
Chronobus C1 - Arrêt : Platanes



3 L'Oasis

Ouvert les lundis de 9h à 12h et de 15h à 18h, les jeudis de 15h à 18h. Accueil des enfants jusqu'à leur 5^{ème} anniversaire.

40 rue du Jamet, Nantes
Tél. : 02 40 41 62 05
Tram 1 - Arrêt : Jamet
Bus 11 - Arrêt : Jean Moulin



DG Information et Relation au Citoyen - Ville de Nantes - 2022-07-1336 - VUPAR - © Crédit photos : D.R. Imprimé sur papier recyclé - Ne pas jeter sur la voie publique



Les lieux d'accueil enfants-parents (LAEP)

Partagez un moment agréable entre parents et enfants, trouvez une écoute



ALL NANTES 02 40 41 9000
metropole.nantes.fr

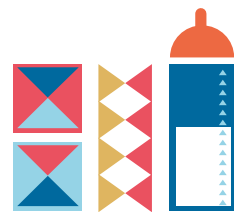


Nous contacter

Par courrier postal Hôtel de Ville de Nantes
2 rue de l'Hôtel de Ville - 44094 Nantes Cedex 1
Accueil du public 29 rue de Strasbourg - 44000 Nantes

Les lieux d'accueil enfants-parents (LAEP) sont des espaces de rencontre, d'échange et de jeu, où parents et enfants peuvent se poser.

Vous souhaitez échanger avec des professionnels, rencontrer d'autres parents ou permettre à votre enfant d'être en contact avec d'autres petits et le préparer ainsi à la vie en groupe (multi-accueil, école maternelle...) : les lieux d'accueil enfants-parents vous accueillent, avec votre enfant, dans une ambiance chaleureuse et dans un climat de confiance.



Les lieux d'accueils enfants-parents (LAEP) sont ouverts à tous. Certains peuvent demander une petite participation financière symbolique. Ils ne nécessitent ni rendez-vous, ni formalité. Prévoyez le change de l'enfant et le goûter si besoin.



**ANONYME,
SANS INSCRIPTION,
CONFIDENTIEL, GRATUIT
(SAUF EXCEPTIONS PRÉCISÉES
DANS LE DOCUMENT)**

1 LAEP géré par le Département

4 Le Sablier

Ouvert les mardis et jeudis de 15h à 18h, les mercredis de 9h30 à 12h et de 15h à 18h. Accueil des enfants jusqu'à 4 ans.

**16 rue Charles-Perron, Nantes
Tél. : 02 40 43 82 66**

Chronobus C6 - Arrêt : Perron
Chronobus C20 - Arrêt : Colonac

5 LAEP associatifs

5 La Marouette

Ouvert les lundis, mercredis et jeudis, de 15h30 à 18h30 ; les samedis, de 10h à 13h.

Accueil des futurs parents, des enfants de 0 à 4 ans accompagnés de leurs parents ou d'un proche.

Participation financière libre.

www.marouette.fr

2 bis rue Dobrée, Nantes

Tél. : 02 40 71 84 68

Bus 11 - Arrêt : Sanitat

Tram 1 - Arrêt : Chantiers navals

6 Les Pâtes au Beurre

Pour les futurs parents, et les enfants de 0 à 2 ans, le mardi de 15h30 à 17h30.

Pour tous les âges, les lundis de 17h à 19h, les mercredis de 10h à 12h et de 18h à 20h, les jeudis de 16h30 à 18h30.

Fermé pendant les vacances scolaires.

Conversations avec les pères : 1 fois par mois le mardi entre 18h et 19h30

www.lespatesaubeurre.fr

57 rue Charles Monselet, Nantes

Tél. : 02 40 16 06 52

Tram 3 - Arrêt : Félix Faure ou Poitou

Bus C6, 26, 54 - Arrêt : Anatole France

7 Le nid de Jordan

Ouvert les mardis de 9h à 12h et de 14h à 17h

Accueil des futurs parents, parents, et enfants de 0 à 3 ans révolus.

2 rue de la petite Noé, Nantes

Tél. : 02 40 50 07 22

Bus C6 - Arrêt : Keren

Bus 23 - Arrêt : Eraudière

Tram 1 - Arrêt : Ranzay

8 À l'Abord'âge

Le café des enfants

Ouvert les mercredis, vendredis et samedis, de 10h à 18h30 ; les jeudis, de 10h à 18h30 uniquement pendant les vacances scolaires.

Participation de 7 à 60€ par famille et par an.

alabordage-le-cafe-des-enfants.fr

94 rue de la Ville-en-Pierre, Nantes

Tél. : 02 40 48 71 46

Bus 11 et 12 - Arrêt : Dalby

9 "Au 104"

Ouvert les mercredis de 9h à 12h

et de 15h à 18h (hors vacances scolaires).

Participation financière libre et confidentielle.

104 rue Saint-Jacques, Nantes

Tél. : 02 51 86 02 64

Tram 2 et 3 - Arrêt : Pirmil

10 Le Phare de l'Îlot

Accueil jusqu'à 6 ans.

www.ilot-familles.com

Lieu à consulter sur leur site Internet

11 La Laetitia

Ouvert les lundis et vendredis de 9h30 à 11h30 (hors vacances scolaires)

Accueil des enfants de 0 à 3 ans accompagnés de leurs parents.

www.Laetitia-nantes.fr

CSC La Laetitia

49 rue Chanoine Larose, Nantes

Tél. : 0240407630

Tram 3 - Arrêt : Alexandre Vincent-

Sainte-Thérèse

5 LAEP gérés par l'ACCOORD

12 LAEP Bottière

Ouvert les mercredis de 9h30 à 11h30 (hors vacances scolaires)

Accueil des enfants jusqu'à 6 ans.

Ludothèque de la Bottière - CSC Bottière

147 route de Sainte Luce, Nantes

Tél. : 02 40 49 62 20

Bus 11 - Arrêt : Bois Robillard

Tram 1 - Arrêt : Souillarderie

13 Marchemabulle - Malakoff

Ouvert les vendredis de 9h30 à 11h30

(hors vacances scolaires)

Accueil des enfants jusqu'à 6 ans.

Centre de loisirs Ange Guépin

6 rue de la Révolution des Cèllets, Nantes

Tél. : 02 40 47 70 53

Chronobus C3 - Arrêt : La Roche

14 Le Beaulieu

Ouvert les jeudis de 9h30 à 11h30 (hors vacances scolaires)

Accueil des enfants jusqu'à 6 ans.

Espace animation Beaulieu

4 rue Marc-Vaubourgoin, Nantes

Tél. : 02 51 72 39 82 / 02 40 48 61 01

Bus C5 et 26 - Arrêt : Pampidou

15 LAEP Halvêque - Baobab

Ouvert les jeudis de 9h30 à 11h30

(hors vacances scolaires)

Accueil des enfants jusqu'à 6 ans.

Ludothèque Halvêque

22 rue Léon Serpollet, Nantes

Tél. : 02 40 49 94 10

Tram 1 - Arrêt : Halvêque

Bus 95 - Arrêt : Malraux

16 LAEP Port Boyer - Le Clapotis

Ouvert les lundis de 9h30 à 11h30

(hors vacances scolaires)

Accueil des enfants jusqu'à 6 ans.

CSC Port Boyer

7 rue de Pornichet, Nantes

Tél. : 02 40 49 21 81

port-boyer@accoord.fr

C6 - Arrêt : Guindré

Bus 25 - Arrêt : Pouliguen

