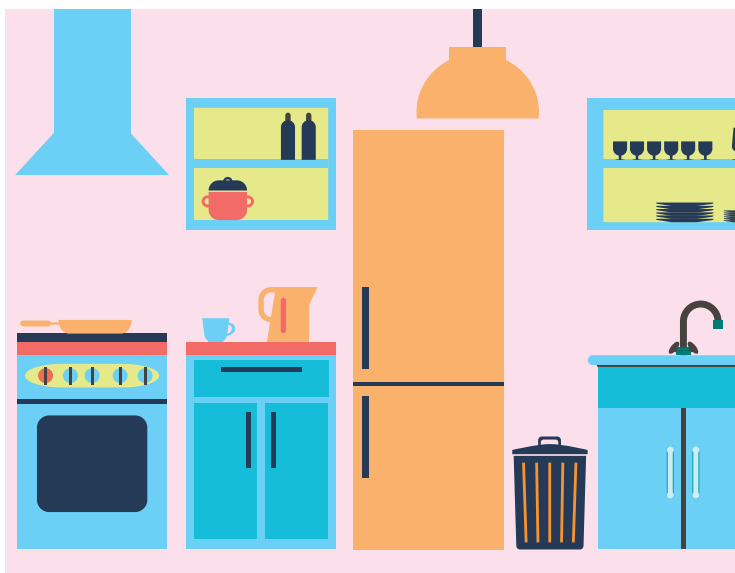


Comment faire des économies d'eau et d'énergie chez soi ?





L'éco-appart est un espace pédagogique dédié aux questions d'énergie dans le logement : comprendre ses factures d'électricité, de gaz, d'eau mais aussi d'internet et de téléphonie n'est pas simple ! A l'éco- appart, des professionnels vous aident à comprendre le marché de l'énergie et vous guident sur le choix de contrats adaptés à VOS besoins. Des options inutiles se cachent parfois dans vos contrats.

L'éco-appart, c'est aussi un lieu d'échanges et de partage d'astuces pour faire des économies et gagner en confort chez soi !

Grâce aux visites découverte, venez à la rencontre des professionnels et découvrez les différents accompagnements proposés : visites et ateliers en groupe et rendez-vous individuels.



**Visites découverte, ateliers
et permanences sur inscription :
02 40 99 28 01**

GRATUIT

Visite découverte de l'éco-appart

Je souhaite découvrir comment faire des économies chez moi, quels sont les écocgestes faciles à mettre en place, je souhaite comprendre mes consommations d'énergie et d'eau.

La visite découverte vous permet d'avoir de nombreuses informations et conseils pour être mieux chez soi. Gratuit sur inscription au 02 40 99 28 01.

Certaines visites sont traduites en langue arabe, tigrinia, pashtou et anglaise
A l'Eco-appart - 8 rue Maurice Sibille - Accès Tram 1 arrêt Chantiers navals

Traductions ci-dessous en langues arabe, anglais, pashtou et tigrinia (dans l'ordre)

جولة استكشافية في الشقة التي تحترم البيئة: ما هي السلوكيات البيئية التي يسهل تطبيقها، وأسئلة حول فواتيرك واستهلاكك للطاقة؟

مكان مرجعي ومختصين مهنيين يستمعون لحاجاتكم
واطرح أسئلتك، وإذا كنت ترغب في ذلك أحضر فواتيرك
هذه الزيارة مزودة بمرترجم
مع الشقة الصديقة للبيئة إهيا إلى الشقة البيئية.

شارع موريس سيبييل 8
يجب التسجيل للحضور وهو مجاني على الرقم التالي
02 40 99 28 01

Discovery tour of the eco-flat : which eco-friendly gestures are easy to implement ? Inquiries about your bills and your power consumptions ?

A resource place and professionals with an attentive ear.
Come with your inquiries, and your bills if you wish.

With the eco-flat. At the eco flat. 8 Maurice Sibille Street.
Upon registration at this phone number 02 40 99 28 01

اكتشافي ليدنه

زه غوارم پوه شم چې ځنکه په خپل کور کې پيسې خوندي کړم، د چاپلاير لپاره کوم ساده
. کامونه پوره کړم ، او ځنکه د خپلي انرژي او اوبو مصرف بڼه وپېژنم
د اکتشافی لیدنه تاسو ته د دې فرصت درکوي چې ډېر معلومات او مشورې ترالسې کړئ
ترڅو په خپل کور کې خه ژوند وکړئ

د گډون کوونکو د نوم لیکنې لپاره په دې شمېره اړیکه ونیسئ : 02 40 99 28 01

آدرس: اېکو-اپارټ، 8 د موريس سيبييل سړک - د شانتيي ناولس اسټيشن
A l'Eco-appart : 8 rue Maurice Sibille - Accès Tram 1 arrêt Chantiers navals

ናይ ዳህሳስ ምብጻሕ

ኣብ ገዛይ ከመይ ጌረ ገንዘብ ከም ዝቕጥብን ብቕሊሉ ኣብ ግብረ ክገዛዎሉ ዝኸለገ ንከበቢ
ዝምቕኡ ተግባራት ንምትግባርን ክፈልጥ እደሊ። ከምኡ ድማ ኣገባብ ምህላእ ጸዓትን ማይን
ክርድኣኒ እደሊ።

እቲ ናይ ዳህሳስ ዑደት ኣብ ገዛኻ ከመይ ጌረኻ ጽቡቕ ከም ዝስማዓኻ ዝኸግዝ ብዙሕ ሓበሬታን
ምኽርን ንምርካብ የኽእለኻ። ብቁጽሪ ስልኪ 02 40 99 28 01 ምስ እትምዘገቡ ነጻ እዩ።

ኣብ Eco-appart - 8 rue Maurice Sibille - ንምኽድ Tram 1 ደው ትብሉሉ Chantiers navals

Ateliers : Faire des économies d'énergie

Énergie : Se chauffer sans se ruiner

Je choisis ou je change de contrat pour faire des économies. J'ai des questions sur mon abonnement, j'estime mes besoins à partir d'un outil innovant pour trouver un contrat adapté à ma situation et mon logement. Animé par la CLCV

Énergie : Visite découverte spéciale « Espace client, suivi conso, factures par mail »

Je veux comprendre mon contrat et connaître mes consommations. Comment savoir ce que je consomme réellement alors que je ne reçois qu'une facture par an ? Comment et pourquoi utiliser un espace client ? Je viens découvrir le fonctionnement d'un espace client et je peux créer mon espace lors de cet atelier. Animé par Anadom

Énergie : Je souhaite changer de contrat ou de fournisseur

Lors de cet atelier, je découvre le comparateur officiel du médiateur national de l'énergie. Je peux comprendre et comparer les différentes offres sans risquer un démarchage commercial. Animé par Anadom



Ateliers : Logement et santé

Santé et logement : allergies et sources de pollution, comment améliorer la qualité de l'air dans mon logement ?

Venez découvrir les différentes sources de pollutions et allergènes présentes dans nos logements et des astuces simples pour respirer un air plus sain chez soi ! Je peux échanger et poser mes questions aux conseillers médicaux en environnement intérieur du CHU et de Nantes Métropole afin d'avoir leurs conseils.

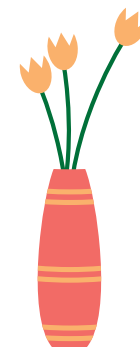
Qualité de l'air dans mon logement, quels produits utiliser chez soi ?

Je découvre les impacts de certains produits, je compare les produits d'entretien, je fabrique des produits naturels pendant l'atelier et je repars avec les produits faits ensemble. Animé par la CLCV

Budget et santé

Je souhaite choisir une mutuelle et un contrat adapté à mes besoins, Animé par des conseillers solidaires de la Ville de Nantes

Du 24 février au 14 mars, exposition de la CLCV 44
« Suis-je en situation de mal-logement »
La CLCV vous donne les clés pour comprendre l'état
de votre logement.



Ateliers : comment entrer dans un logement sereinement ?

Atelier Kijoulou « j'ai trouvé mon logement »

Comment débiter mes démarches ? Acheter des meubles, de électroménager ? Souscrire une assurance locative et un contrat d'énergie ? Autour du jeu Kijoulou, apprenez à anticiper, gérer les imprévus en vous posant les bonnes questions ! Animé par le CLLAJ Passerelle énergie - Pour les moins de 30 ans

« J'entre dans mon logement »

Comment se déroule un état de lieux ? Quels sont les droits et devoirs de chacun, propriétaire et locataire ? Quels sont les travaux à ma charge ? L'entrée dans le logement est une étape importante. A partir d'une mise en situation d'un état des lieux, des conseils et des informations utiles pour entrer sereinement dans son logement. Animé par la CLCV

Reconnaître une situation de mal-logement

Quels sont les critères de décence d'un logement, comment agir face à cette situation ? Quels sont les droits et devoirs de chacun, locataire et propriétaire ? La CLCV vous donne les clés pour comprendre l'état de votre logement, vous connaissez les gestes simples et les bons réflexes à adopter en cas de mal-logement. Animé par la CLCV

Assurances : les bons réflexes

Quelles assurances sont obligatoires ? Que faire en cas de sinistre ? Comment repérer les assurances en doublon et les résilier ? Un temps d'échanges et d'explications autour d'un quiz sur les assurances Animé par des conseillers solidaires de la Ville de Nantes

Ateliers sur demande

Des ateliers pour des groupes de jeunes de moins de 30 ans peuvent être organisés. Pour plus d'informations sur la faisabilité et les délais, veuillez contacter l'Eco-appart.

Escape game

« Trouver la clé pour accéder à un logement ! »
1 heure pour cogiter, activer ses neurones en équipe et affronter sereinement l'entrée dans son logement !
Animé par le CLLAJ Passerelle énergie.

Atelier Kijoulou « j'ai trouvé mon logement »

Comment débiter mes démarches ? Acheter des meubles, de électroménager ? Souscrire une assurance locative et un contrat d'énergie ? Autour du jeu Kijoulou, apprenez à anticiper, gérer les imprévus en vous posant les bonnes questions ! Animé par le CLLAJ Passerelle énergie - Pour les moins de 30 ans

« Ça y est, je suis dans mon logement ! »

Trucs et astuces pour être un locataire au top !
Autour du jeu Dilemme, jouez avec un budget fictif et apprenez à gérer au mieux vos dépenses locatives en vous posant les bonnes questions !
Animé avec le CLLAJ Passerelle énergie.



Rendez - vous individuels : mieux gérer mes contrats énergie

- À l'éco-apart, 8 rue Maurice Sibille, Nantes
- À la Maison de l'Habitant, 12 rue du Président Herriot, Nantes
- À l'Espace Départemental des Solidarités (EDS) des Dervallières, 6 rue Charles Roger, Nantes
- À l'épicerie « Les 1000 fleurs du Colibri », 3 rue de Valenciennes, Nantes

Vous vous posez des questions sur vos contrats et factures d'électricité et de gaz ? Vous envisagez un changement de contrat et/ou de fournisseur et vous souhaitez de l'aide pour comparer les offres ?

Sur rendez-vous, des professionnels vous renseignent et vous accompagnent dans votre démarche. Selon le jour et le lieu, vous serez reçus par un de nos partenaires : CLCV, la CimE, ANADOM, CSF.

Ateliers Bricolage

Animés par l'atelier Bricolage des Dervallières.

Petits bricolages électriques

L'électricité au quotidien : remplacer une ampoule, une prise... en toute sécurité

La plomberie au quotidien

Savoir diagnostiquer une fuite, installer un éco-mousseur, déboucher un évier, poser un joint de silicone... et savoir appliquer les bons gestes préventifs.

Petits bricolages : chevilles et enduits, comment faire ?

Poser un cadre, une patère ou un miroir ? Percer et reboucher correctement un trou ? Cet atelier est fait pour vous guider dans vos premiers pas de bricoleur, utiliser les bons outils et les bons matériaux .

1 bis rue de la Contrie



Le saviez-vous ?

Nantes Métropole propose des visites eau/énergie !

Vous avez des difficultés à faire face aux factures d'eau ou d'énergie ? Vous avez froid dans votre logement ?



Bénéficiez de la visite gratuite d'un conseiller eau-énergie à votre domicile. Cette visite, réservée aux ménages aux revenus modestes, vous permettra de :

- faire le point sur vos factures d'eau et d'énergie, les droits et les aides que vous pouvez solliciter
- bénéficier de conseils personnalisés pour mieux maîtriser vos consommations d'eau et d'énergie, et améliorer votre confort
- installer du petit équipement gratuit d'économie d'eau et d'énergie

Pour plus d'infos ou demander une visite eau-énergie
02 40 99 29 70 les lundis, mercredis et jeudis de 9h à 12h30
slimenantesmetropole@adil44.fr
metropole.nantes.fr/conseils-maitrise-energie

L'info en +

Sur le site energie-info.fr, consultez le comparateur des offres d'énergie, neutre et indépendant, ainsi que des informations pratiques sur l'énergie (déménagement, changement de fournisseurs, compteurs, difficultés de paiement, chèque énergie...)

comparateur-offres.energie-info.fr

Ce comparateur d'offres d'électricité et de gaz naturel permet de comparer les offres disponibles actuellement sur le marché, sans risque de démarchage.

Vous souhaitez être accompagné pour utiliser le comparateur, vous pouvez vous inscrire à l'atelier du lundi 17 mars de 14h à 16h.

JANVIER

Lundi 6 : 13h45 - 16h45 Permanence énergie à la Maison de l'Habitant
Lundi 6 : 14h -16h Visite découverte
Lundi 13 : 13h30 - 19h30 Permanence énergie à l'Eco-appart
Jeudi 16 : 14h -17h Permanence énergie à l'EDS des Dervallières
Mardi 21 : 10h - 12h Atelier Se chauffer sans se ruiner
Mardi 21 : 13h30 - 16h30 Permanence énergie à l'Eco-appart
Vendredi 24 : 14h - 16h Visite découverte
Jeudi 30 : 14h - 16h Je gère mon budget logement - Jeu Dilemme
Vendredi 31 : 14h - 16h Santé et logement : allergies et source de pollution, comment améliorer la qualité de l'air intérieur ?

FÉVRIER

Lundi 3 : 9h30 - 12h30 et 13h30 -16h30 Permanence énergie à l'Eco-appart
Lundi 3 : 13h45 -16h45 Permanence énergie à la Maison de l'Habitant
Mardi 11 : 14h - 17h L'électricité au quotidien : remplacer une ampoule, une prise... en toute sécurité à l'éco-appart
Jeudi 13 : 14h - 16h Visite découverte
Mardi 18 : 13h30 - 16h30 Permanence énergie à l'Eco-appart
Mardi 25 : 18h - 20h Kijoulou ! « Ça y est, j'ai trouvé mon logement ! »
Mercredi 26 : 10h - 13h Permanence énergie au Colibri - Épicerie sociale
Jeudi 27 : 14h - 16h Visite découverte traduite en langue Tigrinia ናይ ዳህሳስ ምብጻሕ
Jeudi 27 : 14h -17h Permanence énergie à l'EDS des Dervallières

Du 24 février au 14 mars, exposition de la CLCV 44
« Suis-je en situation de mal-logement »
La CLCV vous donne les clés pour comprendre l'état
de votre logement.

MARS

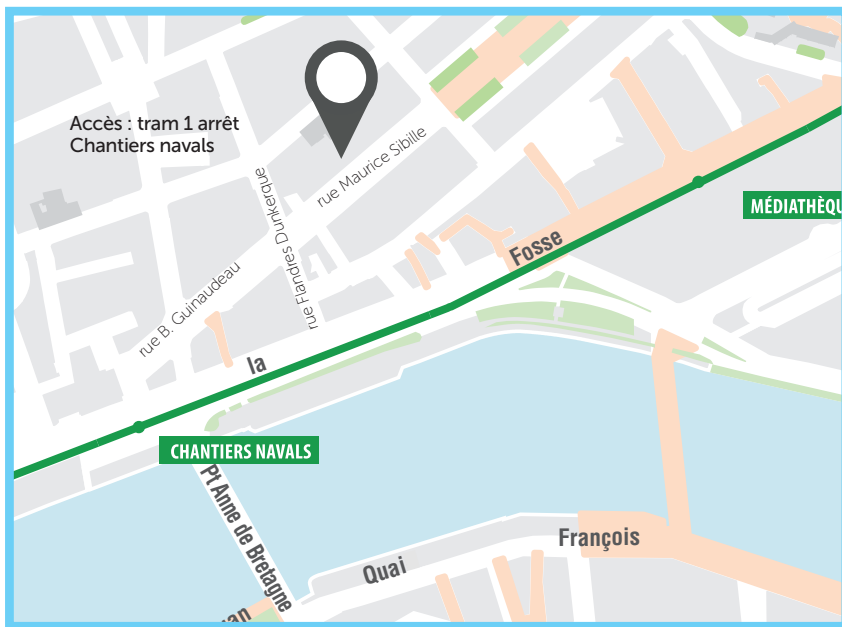
Lundi 3 : 13h45 - 16h45 Permanence énergie à la Maison de l'Habitant
Mardi 4 : 10h - 12h J'entre dans mon logement : État des lieux, entretien et réparations locatives, à partir d'une mise en situation
Jeudi 6 : 10h30 - 12h30 Visite découverte
Vendredi 7 : 10h - 12h Atelier « Suis-je en situation de mal-logement ?
Lundi 10 : 13h30 à 19h30 Permanence énergie à l'Eco-appart
Lundi 10 : 14h30 - 16h30 Assurances : s'informer pour bien s'assurer
Jeudi 13 : 14h - 16h Améliorer la qualité de l'air dans mon logement
Lundi 17 : 14h - 16h Changer de contrat d'énergie en utilisant le comparateur du médiateur national de l'énergie
Mardi 18 : 13h30 - 16h30 Permanence énergie à l'Eco-appart
Jeudi 20 : 14h - 17h Permanence énergie à l'EDS des Dervallières
Mardi 25 : 14h - 16h Visite découverte « cuisiner en maîtrisant ses consos d'énergie »
Vendredi 28 : 10h - 12h Visite découverte « suivre ses consos pour gérer son budget »

AVRIL

Jeudi 3 : 14h-16h Budget et santé : choisir une mutuelle et un contrat adapté à ses besoins
Lundi 7 : 9h30-12h30 13h30 -16h30 Permanence énergie à l'Eco-appart
Lundi 7 : 13h45 -16h45 Permanence énergie à la Maison de l'Habitant
Mardi 8 : 14h -17h La plomberie au quotidien à l'éco-appart
Mardi 15 : 14h -16h Visite découverte
Mardi 22 : 13h30 -16h30 Permanence énergie à l'Eco-appart
Jeudi 24 : 14h -16h Visite découverte traduite en langue Pashtou اکتشافی لیدنه
Jeudi 24 : 14h-17h Permanence énergie à l'EDS des Dervallières CLCV

PROGRAMMATION SPÉCIFIQUE PROFESSIONNELS ET PARTENAIRES

Lundi 20 janvier : 14h - 16h Visite découverte
Vendredi 14 mars : 10h - 12h Visite découverte
Mardi 29 avril : 9h - 11h Visite découverte



ÉCO-APPART - 8 rue Maurice Sibille - Nantes

L'éco-appart est ouvert et accessible au public sur rendez-vous pour les ateliers et permanences.



Inscription au
02 40 99 28 01

**Entrée
Gratuite**