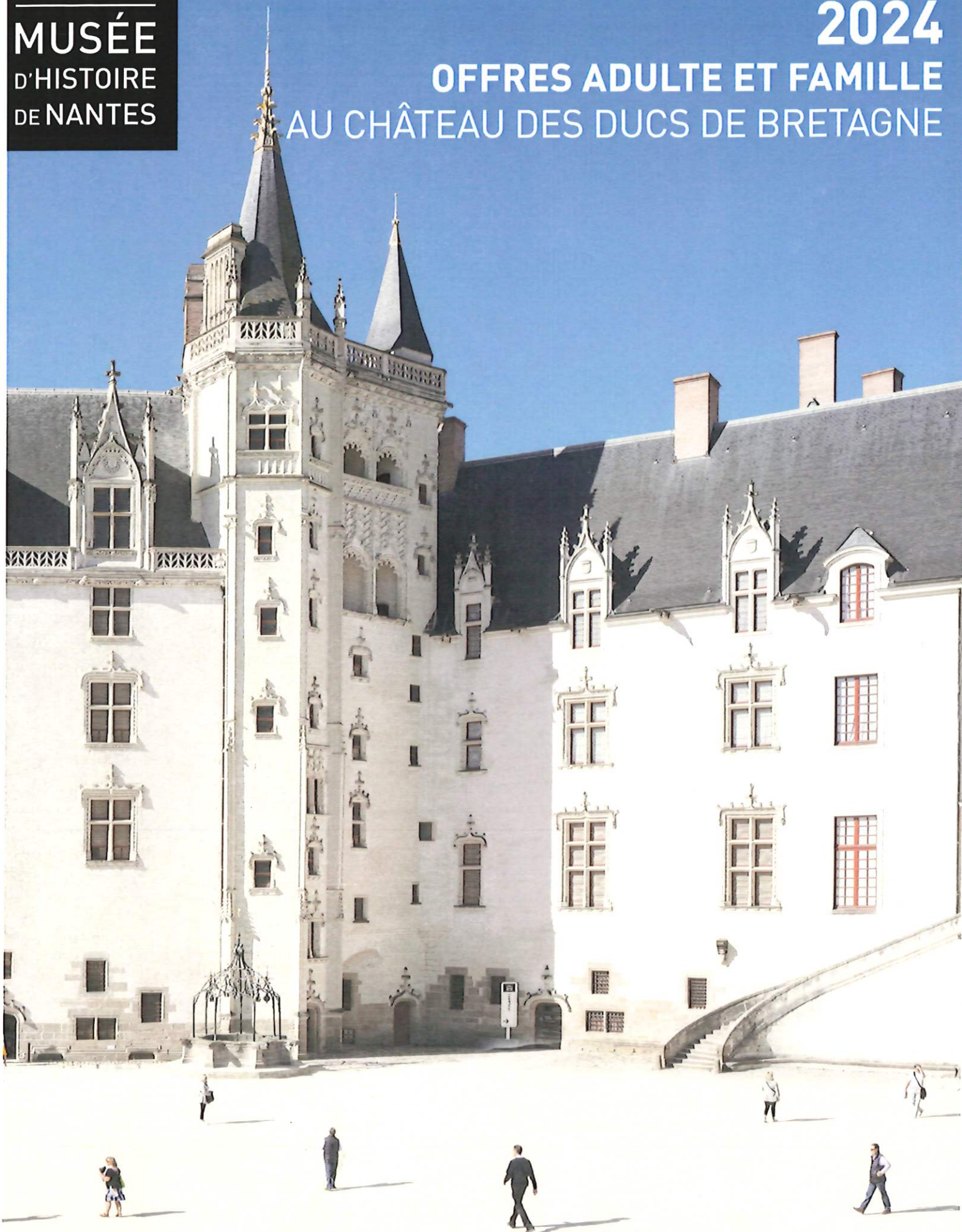


CHÂTEAU
DES DUCS DE
BRETAGNE

MUSÉE
D'HISTOIRE
DE NANTES

2024

OFFRES ADULTE ET FAMILLE
AU CHÂTEAU DES DUCS DE BRETAGNE



Le musée d'histoire de Nantes se visite en groupe ou en individuel, en famille ou en solo, en visite guidée ou en autonomie.

PUBLIC ADULTE

Des visites généralistes sur le château et/ou sur le musée d'histoire de Nantes sont proposées au public adulte ainsi que des visites plus thématiques sur la **traite atlantique**, l'**âge industriel**, les **deux guerres mondiales**, **Nantes à travers les arts...**

Ces visites permettent de découvrir l'architecture remarquable du château, de parcourir les riches collections du musée et de profiter de nouveaux outils et supports multimédias dans une scénographie renouvelée.

PUBLIC FAMILLE

UN KIT POUR LES FAMILLES

Le château propose un kit ludique « Découvrir le musée en famille ». Accessible à des enfants non-lecteurs (à partir de 4 ans) accompagnés d'adultes, il permet en 1h de découvrir 10 objets du musée et d'apprendre en s'amusant.

Ce kit est prêté aux familles à l'accueil du musée, il doit être rendu à l'issue de la visite.

Offre accessible aux groupes (sur réservation) avec un accueil par un médiateur.

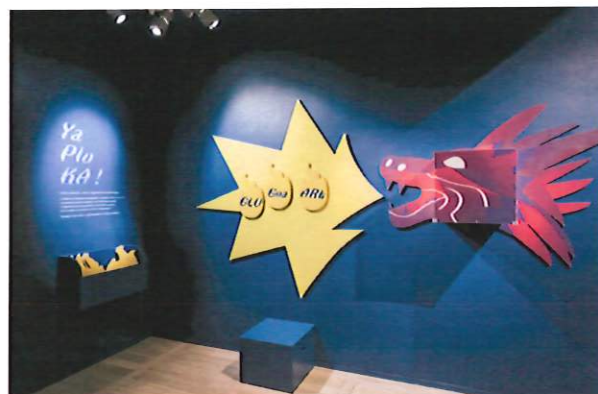


LA CHAMBRE DES DRAGONS

La Chambre des Dragons est un espace destiné aux familles et aux enfants dès 4 ans, au cœur du musée. On y trouve des dispositifs visuels, tactiles et sonores ainsi qu'un espace de lecture pour s'amuser et découvrir l'univers des dragons !

Dans le cadre de la visite en autonomie du musée. Conseillée jusqu'à 8 ans

La Chambre des Dragons ne sera pas accessible entre le 4 novembre et le 15 décembre 2024 en raison de travaux dans les salles du musée



DES VISITES GUIDÉES EN FAMILLE

VIS MA VIE... DE DUC

Cette visite en famille, ponctuée de jeux, permet de parcourir le château médiéval et de découvrir une journée à la cour du duc de Bretagne François II, du matin jusqu'au banquet du soir.

Visite guidée proposée de septembre à juin

HEAUME SWEET HEAUME

Anne, duchesse de Bretagne et reine de France, revient dans le château de son enfance. Les enfants et les adultes explorent les lieux en sa compagnie et se préparent à participer à la grande joute organisée pour fêter son retour !

Visite guidée proposée en juillet et août, le matin.



EXPOSITION 2024

IVRESSE DE L'ENCRE – LASSAÂD METOUI

06.07 > 22.09.24

L'exposition donne à découvrir aux visiteurs les œuvres calligraphiques de **Lassaâd Metoui**. Plus encore, elle s'inscrit dans une volonté de nouer des dialogues entre plusieurs cultures.

Elle accueille une centaine d'œuvres inédites sur toile et papier, toutes créées pour l'occasion par l'artiste, au cours de l'année 2023. Dans son travail, Lassaâd Metoui s'inspire tout autant de la peinture occidentale (de Matisse et de Paul Klee à Soulages) que de l'art d'Extrême-Orient, notamment japonais.

Des visites en autonomie seront proposées dans le cadre de l'exposition.

À partir de 7 ans.



Temporel© Lassaâd Metoui

CHEVALIERS

19.10.24 > 20.04.25

L'exposition est constituée d'un ensemble d'armes et d'armures européennes datant de la fin du Moyen Age et de la Renaissance.

Elle révèle la beauté de 150 objets originaux et le savoir-faire artistique des artisans de l'époque.

Elle fait revivre la figure emblématique du chevalier et aborde de nouveaux thèmes comme la chevalerie française et bretonne, la place des femmes dans cet univers masculin et le mythe du chevalier dans les arts.

Des visites guidées et en autonomie pour les adultes et les familles (avec des enfants de 6 à 12 ans) seront proposées dans le cadre de l'exposition.





© David Gallard / LVAN

RENSEIGNEMENTS ET RÉSERVATIONS :

Château des ducs de Bretagne - Le Voyage à Nantes.
02 40 20 60 11 ou groupes@levoyageanantes.fr



INFORMATIONS PRATIQUES

Tarifs réseau ACCOORD

Groupe adulte :

30 personnes maximum
Visite en autonomie : gratuit
Visite guidée : 30 euros

Groupe famille (adultes et enfants entre 6 et 12 ans) :

20 personnes maximum
Visite en autonomie : gratuit
Visite guidée : 26 euros (tarif préférentiel dans le cadre de la convention signée avec l'ACCOORD)

Groupe allophone :

15 personnes maximum
Visite en autonomie : gratuit
Visite guidée : gratuit

Si vous ne faites pas partie du réseau ACCOORD, contactez-nous pour connaître les tarifs ou consultez les sur www.chateaunantes.fr

Château des ducs de Bretagne - musée d'histoire de Nantes
4 place Marc-Elder - 44 000 Nantes
www.chateaunantes.fr